

2020.05.07

2020年3月卒マイナビ進学メンバー対象

高校生の進路意識と進路選択 に関するアンケート調査

調査報告書



Copyright(c) Mynavi Corporation.2020 all rights reserved

調査概要

【1】進学先や進学候補学校との接触

①進学先の学校について

進学先の学部・学科の分野系統（大学・短期大学・専門学校）	5
進学先の受験にあたって利用した入試方法	6
進学する学校を知った時期	7
進学する学校を知った時期（累計）	8
進学する学校へ資料請求をした時期	9
進学する学校へ資料請求をした時期（累計）	10
進学する学校のオープンキャンパス・体験入学へ参加した時期	11
進学する学校のオープンキャンパス・体験入学へ参加した時期（累計）	12
進学する学校へ出願を決めた時期	13
進学する学校へ出願を決めた時期（累計）	14

②進学先以外の進学候補学校について（資料請求・オープンキャンパス・出願等の状況別）

学校を知った時期（初期認知）	16
学校を知った時期（初期認知）（累計）	17
学校へ資料請求をした時期	18
オープンキャンパス・体験入学等のイベントに参加した割合	19
オープンキャンパス・体験入学等に参加した時期	20
出願を決定した時期	21
出願した学校の出願結果	22
進学先以外でオープンキャンパス・体験入学等に参加せずに出願した割合	23
オープンキャンパス・体験入学等に参加せずに出願したことがある学校を知った時期	24
オープンキャンパス・体験入学等に参加せずに出願したことがある学校への資料請求時期	25
オープンキャンパス・体験入学等に参加せずに出願したことがある学校への出願決定時期	26
オープンキャンパス・体験入学等に参加せずに出願したことがある学校の出願結果	27
オープンキャンパス・体験入学等に参加した学生の割合	28
Web出願をした割合	29

【2】進路選択の自己評価や取り巻く環境

①進路選択の自己評価について

進路選択の満足度	31
進学先の願書を取り寄せた手段	32

1. 調査目的

進路を考える高校生に対し、進学に関する幅広い情報提供の充実を図るため、
高校生の意識や進路選択に関する状況などの把握をするために実施

2. 調査方法

メールおよびDMで調査告知を行い、Webフォームに回答

3. 調査回収期間

2020年3月13日（金）～3月27日（金）

4. 調査領域

全国

5. 調査対象者

2020年3月に卒業予定の高校生（マイナビ進学会員登録者）

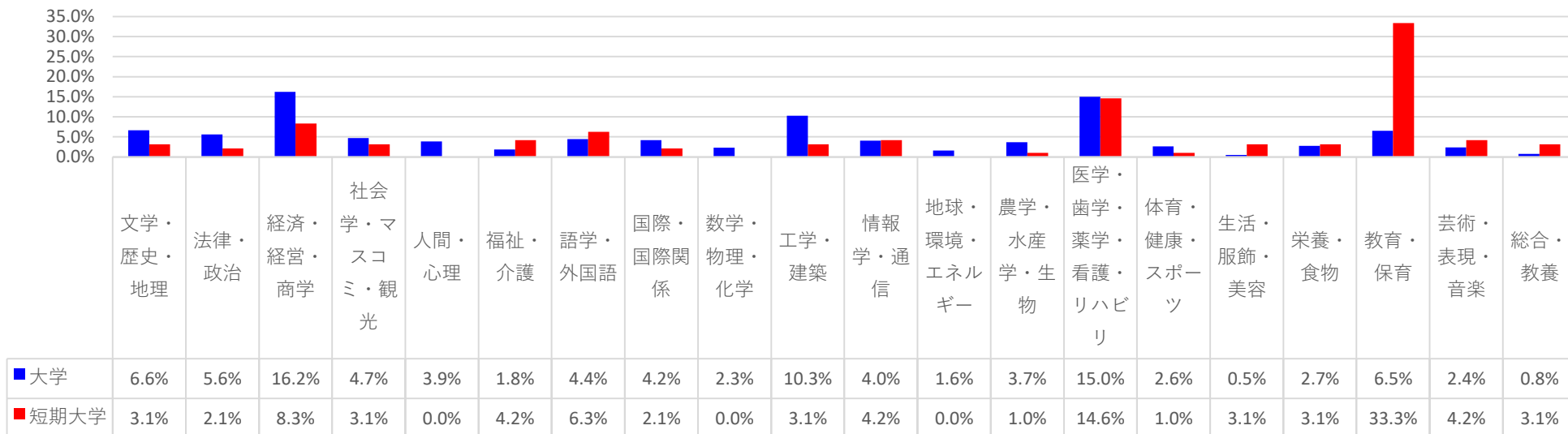
6. 有効回答者数

2,729人（Web調査）

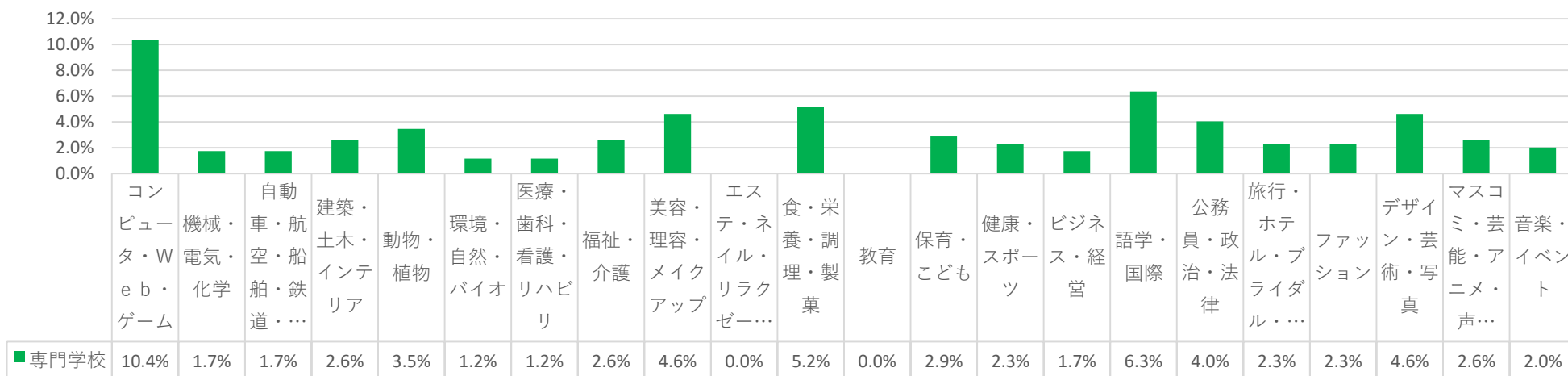
進路決定先：大学：1,904名 短期大学：96名 専門学校：347名 留学・海外進学：10名
予備校・浪人生：216名 就職：65名 フリーター・無職：38名 その他：53名

進学先の学校について

進学先の学部・学科系統

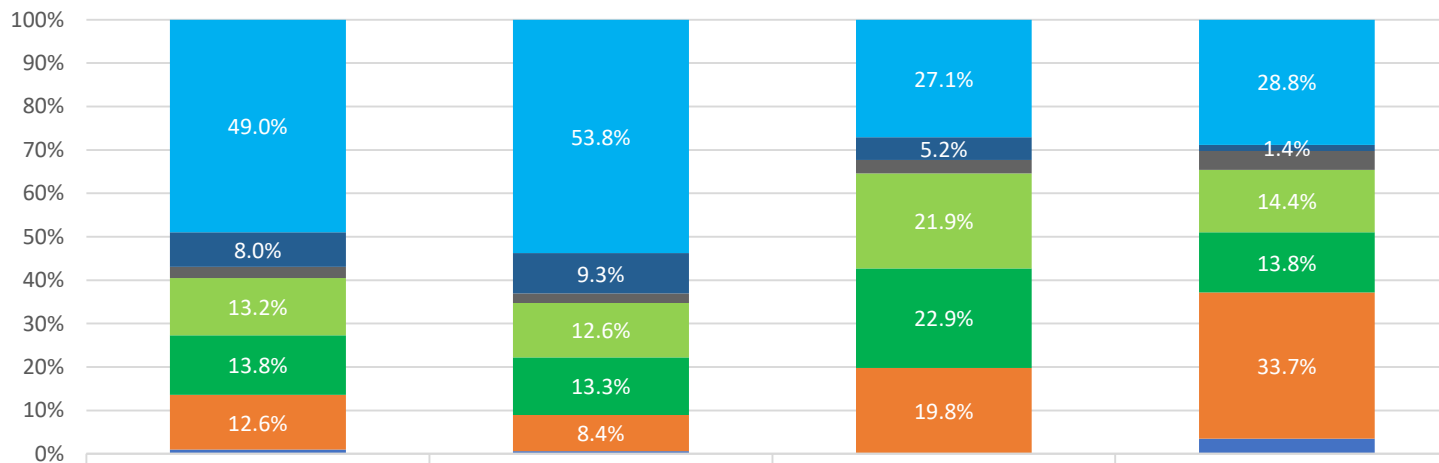


進学先の分野系統



高校卒業後の進路が進学（大学・短大・専門学校 whichever）と回答した生徒のみに、進学先受験にあたって利用した入試方法について聞いた。大学・短期大学では一般入試（それぞれ53.8%・27.1%）が高い割合となったが、専門学校はAO入試（33.7%）がもっとも高く、進学先学校種別によって異なる結果となった。

進学先の入試方式

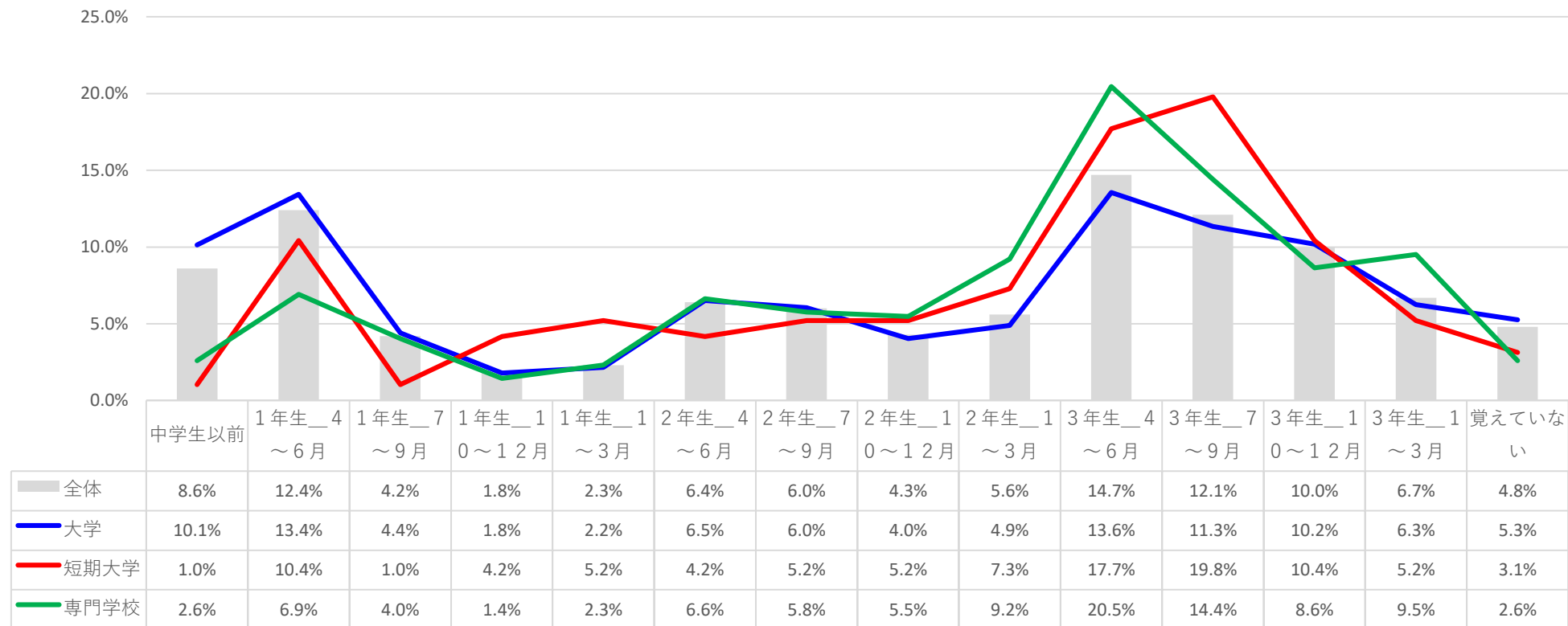


入試方式	全体	大学	短期大学	専門
一般入試	49.0%	53.8%	27.1%	28.8%
センター試験利用入試	8.0%	9.3%	5.2%	1.4%
その他	2.5%	2.2%	3.1%	4.3%
推薦入試（公募制／自己推薦）	13.2%	12.6%	21.9%	14.4%
推薦入試（指定校）	13.8%	13.3%	22.9%	13.8%
AO入試	12.6%	8.4%	19.8%	33.7%
特待生入試・スカラシップ入試	1.0%	0.6%	0.0%	3.5%

■進学する学校を知った時期

進学する学校を知った時期について、進学先の学校の種類によって異なる結果が得られた。
 大学を知った時期は、1年生の4-6月と3年生の4-6月がそれぞれ13.4%・13.6%と比較的高い。
 短期大学を知った時期は、3年生の4-6月と7-9月がそれぞれ17.7%・19.8%と高い。
 専門学校を知った時期は、3年生の4-6月が最も高い（20.5%）。

進学する学校を知った時期

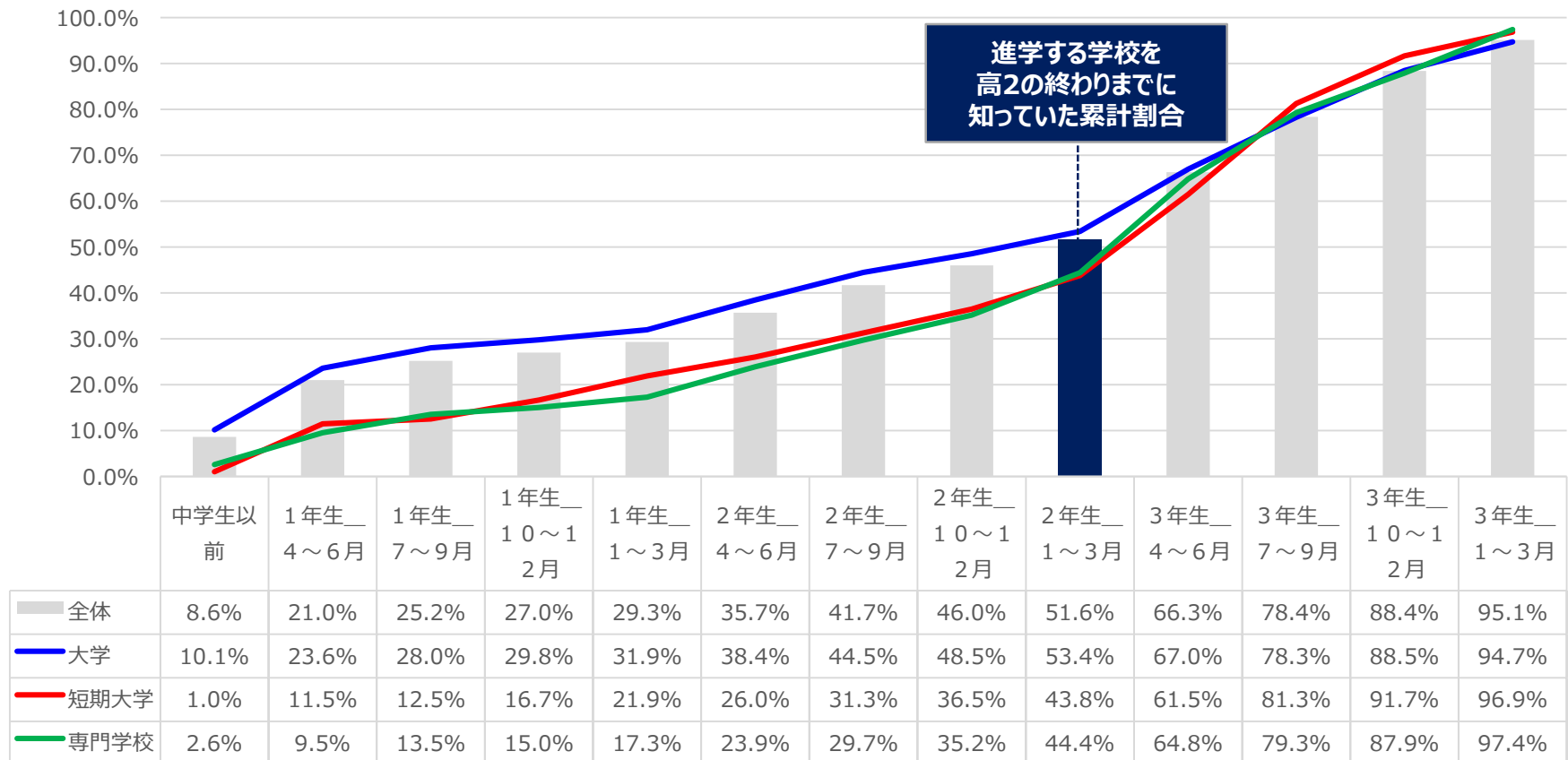


進学する学校を知った時期について累計で集計した結果、

進学する学校を高校2年生の1-3月までに知っていた割合は全体で51.6%となった。

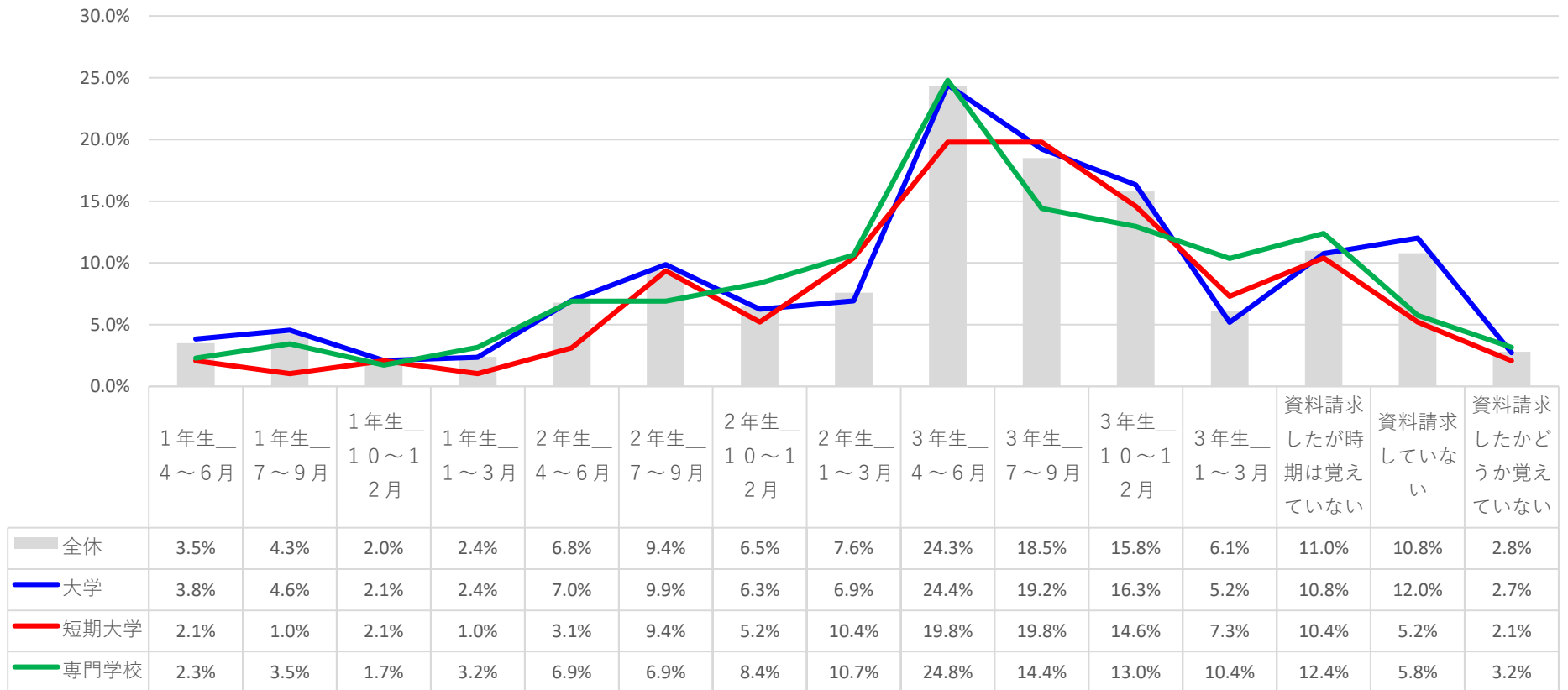
また、進学先の大学を知った時期は1年生の1-3月までに31.9%、2年生の1-3月までに53.4%という結果となった。

進学する学校を知った時期（累計）



進学する学校の資料請求を行った時期について、複数回答で聞いたところ、進学先学校の種類を問わず、最も割合が高かったのは3年生の4-6月の時期となった。また、請求割合は3年生に入ってから増加し、進学先学校の種類を問わず通年で6割を超えている。

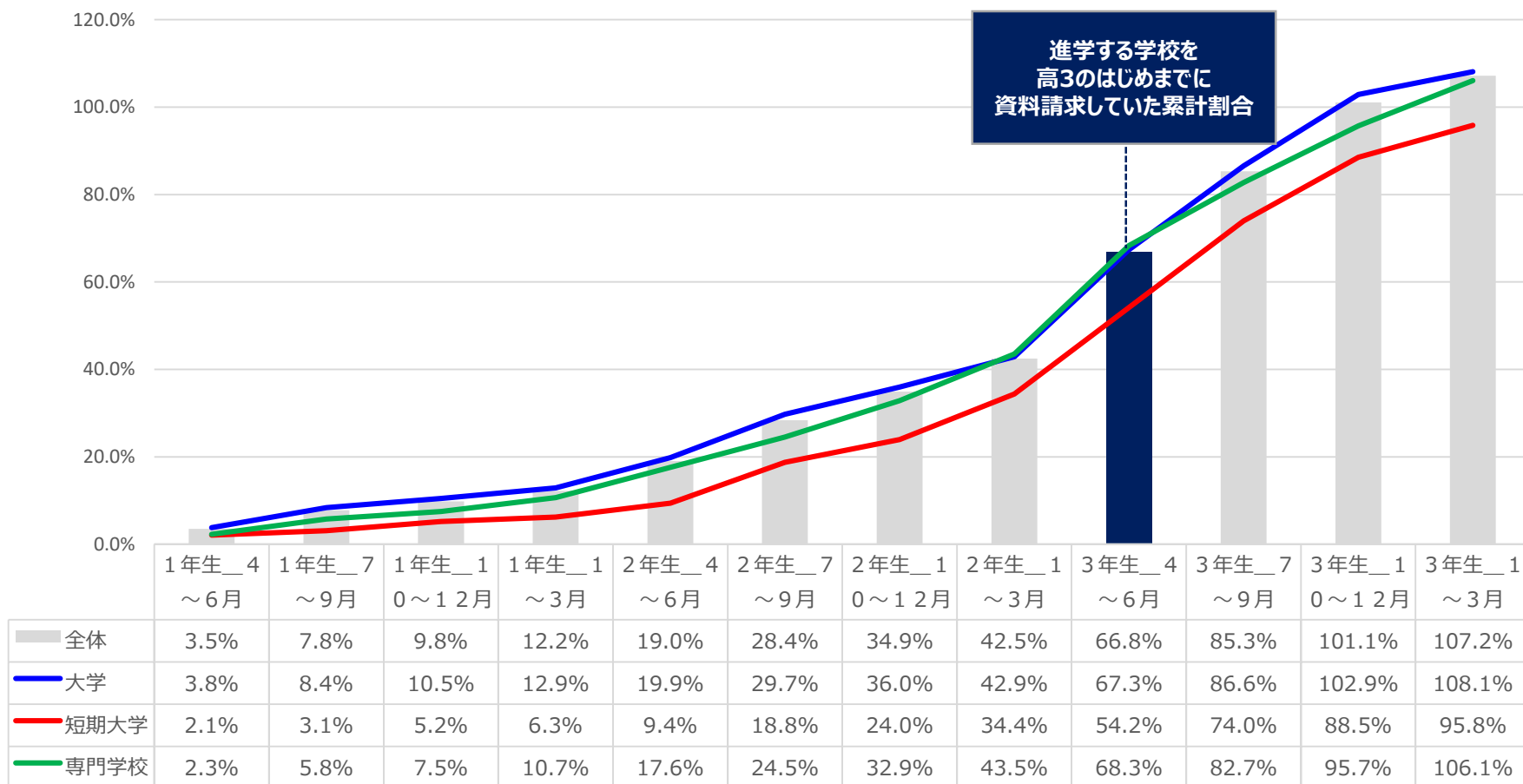
進学する学校へ資料請求をした時期（複数回答）



進学する学校へ資料請求をした時期について累計で集計した結果、
高校3年生の4-6月までに約70%が資料請求をしている。

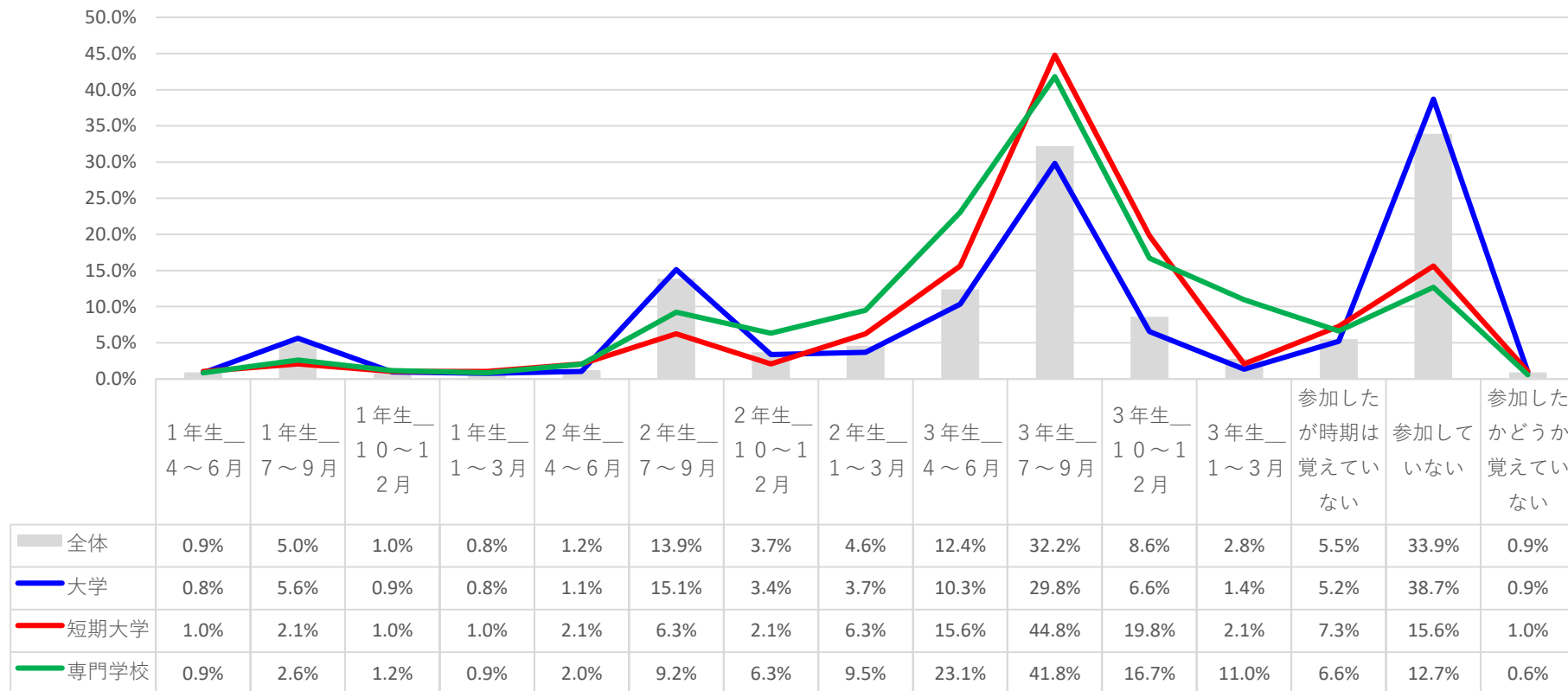
また、進学先の大学への資料請求時期は、その他の学校分類よりも早いことが分かる。

進学する学校へ資料請求をした時期（累計）



進学する学校のオープンキャンパス・体験入学等へ参加した時期は、
 夏季休暇となる7-9月がどの学年でも高く、進学先学校の種類を問わず、3年生の7-9月の割合が高い結果となった。
 また、学校種類別の参加者の割合は短期大学が最も高く、3年生の7-9月で44.8%という結果となった。

進学する学校のオープンキャンパス・体験入学等へ参加した時期（複数回答）

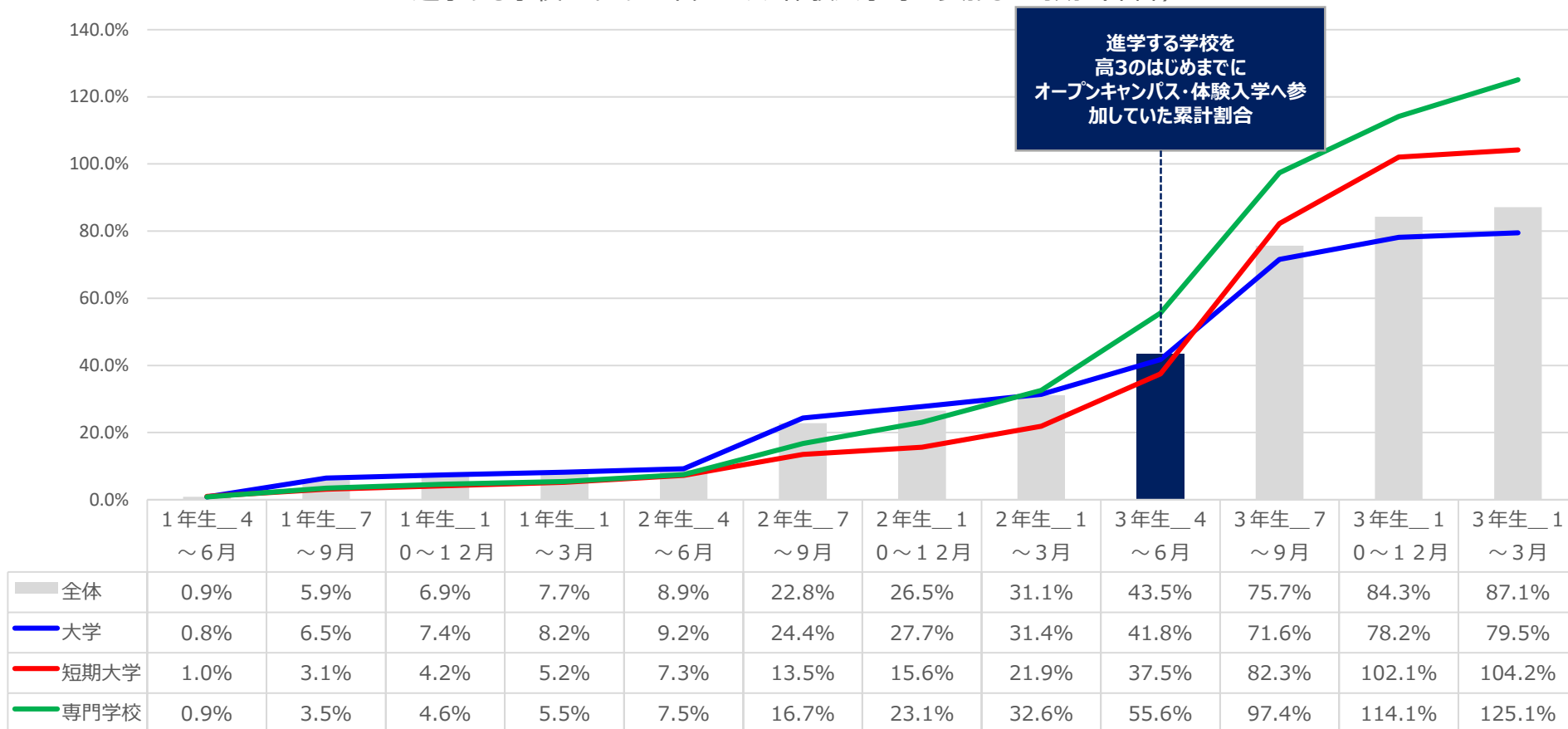


■進学する学校のオープンキャンパス・体験入学等へ参加した時期（累計）

進学する学校のオープンキャンパスへ参加した時期について累計で集計した結果、
高校3年生の4-6月までに40%以上が参加していることが分かる。

特に専門学校では高校3年生の4-6月までに半数以上（55.6%）が参加している結果となった。

進学する学校のオープンキャンパス・体験入学等へ参加した時期（累計）



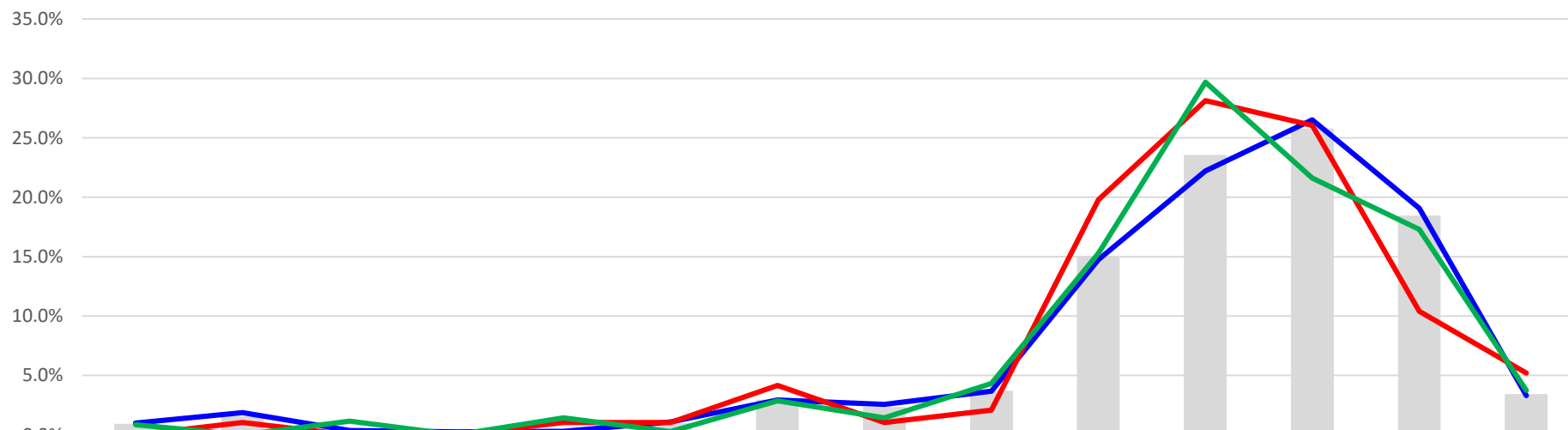
進学する学校へ出願を決めた時期について、

進学先学校の種類を問わず、3年生の4月以降に出願を決める割合が高くなっている。

大学は3年生の10-12月が最も高い（26.5%）

一方、短期大学・専門学校は3年生の7-9月がそれぞれ28.1%・29.7%とピークが早いことが分かる。

進学する学校へ出願を決めた時期



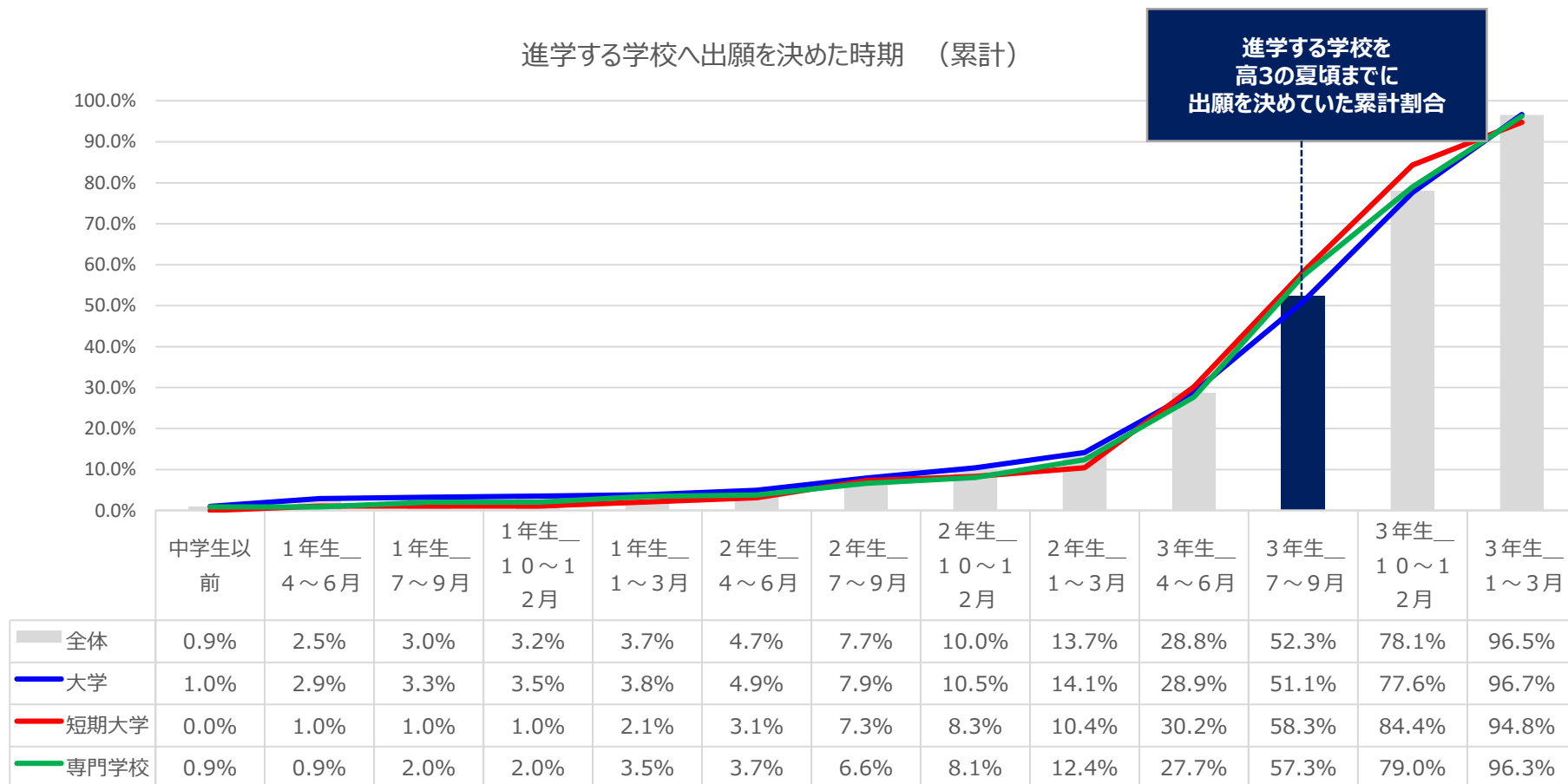
	中学生以前	1年生__ 4～6月	1年生__ 7～9月	1年生__ 10～12月	1年生__ 1～3月	2年生__ 4～6月	2年生__ 7～9月	2年生__ 10～12月	2年生__ 1～3月	3年生__ 4～6月	3年生__ 7～9月	3年生__ 10～12月	3年生__ 1～3月	覚えていない
全体	0.9%	1.6%	0.5%	0.2%	0.5%	1.0%	3.0%	2.3%	3.7%	15.0%	23.6%	25.8%	18.4%	3.5%
大学	1.0%	1.9%	0.4%	0.3%	0.3%	1.1%	2.9%	2.6%	3.7%	14.8%	22.2%	26.5%	19.1%	3.3%
短期大学	0.0%	1.0%	0.0%	0.0%	1.0%	1.0%	4.2%	1.0%	2.1%	19.8%	28.1%	26.0%	10.4%	5.2%
専門学校	0.9%	0.0%	1.2%	0.0%	1.4%	0.3%	2.9%	1.4%	4.3%	15.3%	29.7%	21.6%	17.3%	3.7%

■進学する学校へ出願を決めた時期 (累計)

進学する学校へ出願を決めた時期について累計で集計した結果、

進学する学校の種類を問わず、3年生の7-9月までに50%以上が出願を決めている。

短期大学・専門学校への出願を決めた学生は、大学へ出願を決めた学生より早い時期に決めている割合が高い。

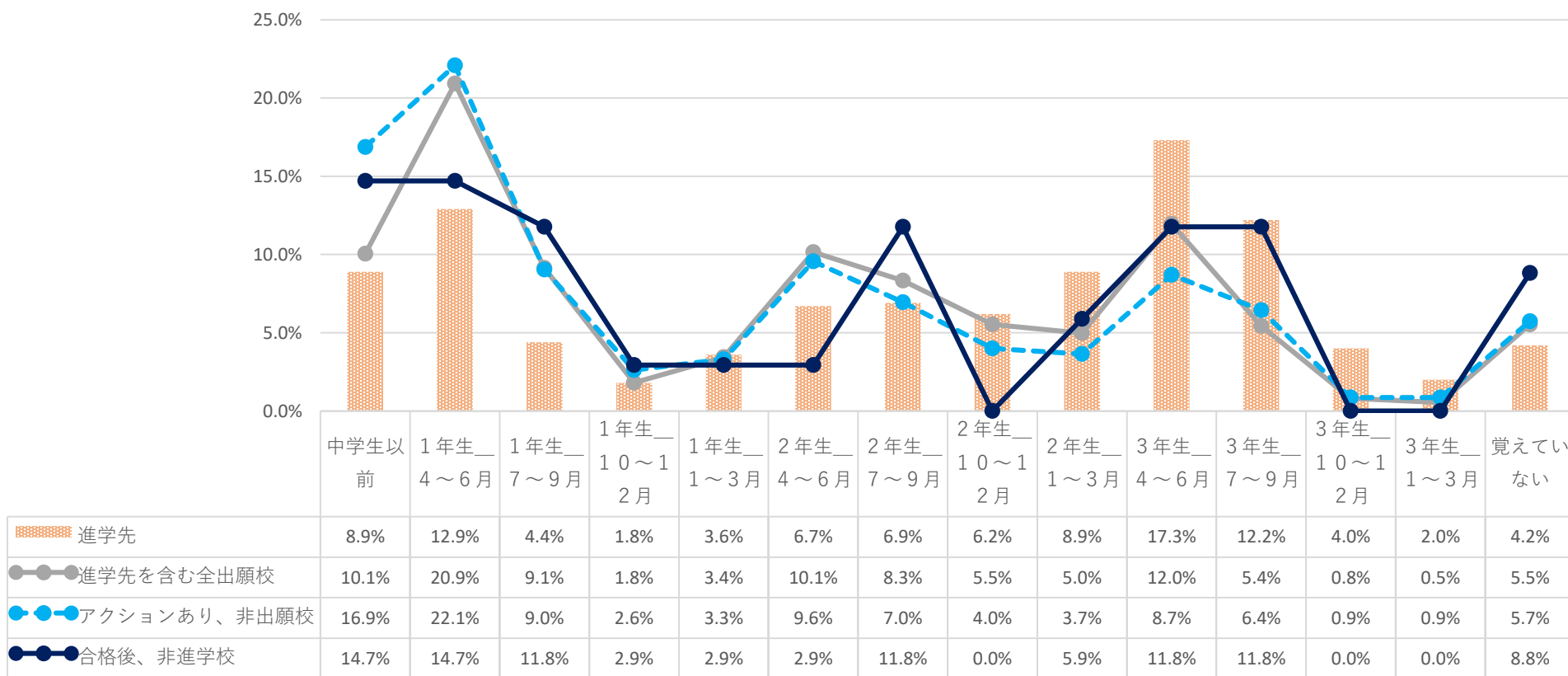


進学先以外の進学候補学校について (資料請求・オープンキャンパス・ 出願等の状況別)

高校生の出願状況および合格状況別に進学先以外の進学候補学校の初期認知時期を集計したところ、
全体的に1年生の4-6月、3年生の4-6月の割合が高いことが分かる。

分類別で見ると、「合格後・非進学校」「アクションあり、非出願校」とその他の分類で割合が高い時期が異なる結果となった。

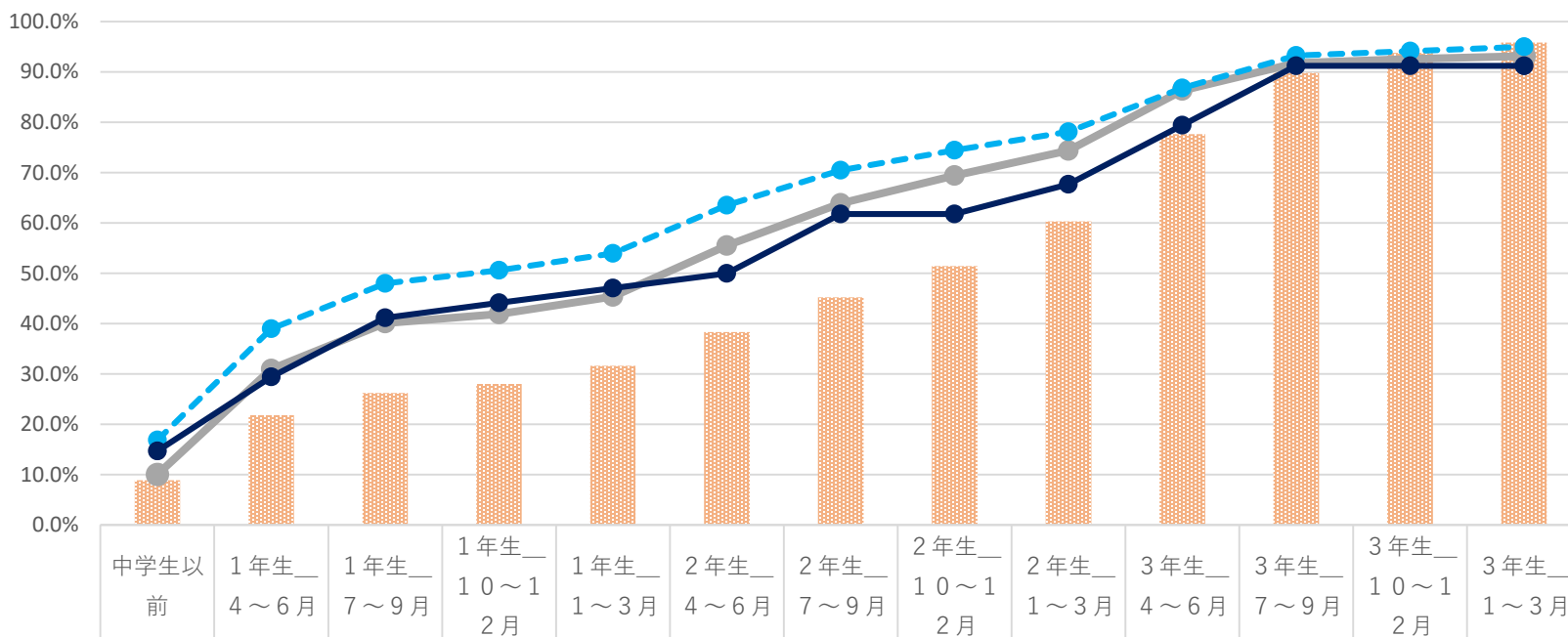
進学候補学校を知った時期（初期認知）



※分類中の「アクション」とは、資料請求またはイベント参加のことを指します。

高校生の出願状況および合格状況別に進学先以外の進学候補学校の初期認知時期を累計で集計した結果、「アクションあり・非出願校」は、その他の分類よりも早い時期から認知されていることが分かる。

進学候補学校を知った時期（初期認知）（累計）



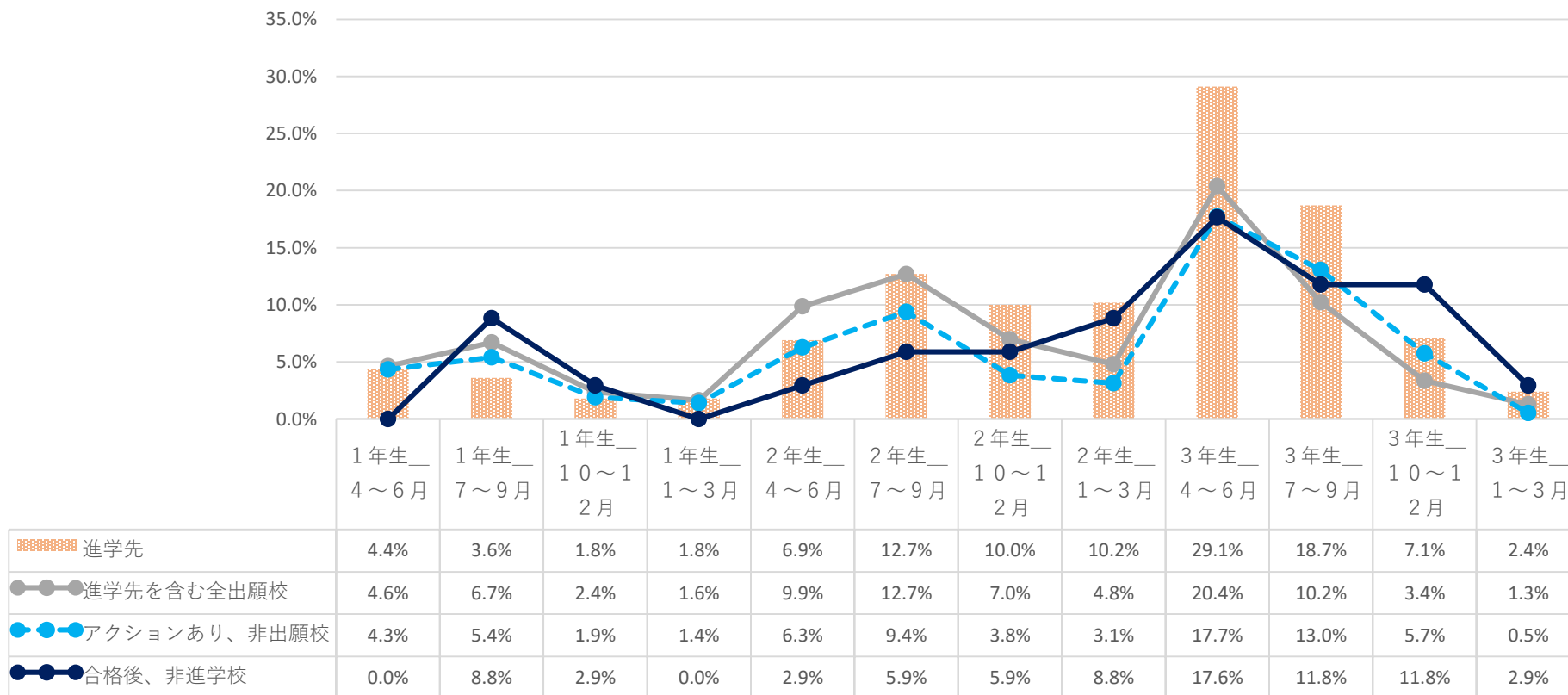
進学先	8.9%	21.8%	26.2%	28.0%	31.6%	38.3%	45.2%	51.4%	60.3%	77.6%	89.8%	93.8%	95.8%
進学先を含む全出願校	10.1%	31.0%	40.1%	41.9%	45.4%	55.5%	63.8%	69.4%	74.4%	86.3%	91.7%	92.6%	93.1%
アクションあり、非出願校	16.9%	39.0%	48.0%	50.6%	53.9%	63.5%	70.4%	74.4%	78.1%	86.8%	93.2%	94.1%	95.0%
合格後、非進学校	14.7%	29.4%	41.2%	44.1%	47.1%	50.0%	61.8%	61.8%	67.6%	79.4%	91.2%	91.2%	91.2%

※分類中の「アクション」とは、資料請求またはイベント参加のことを指します。

高校生の出願状況および合格状況別に進学先以外の進学候補学校へ資料請求した時期を集計したところ、出願状況および合格状況問わず3年生の4-6月の割合が高い結果となった。

「合格後、非進学校」は、その他の分類と比べて3年生の10-12月時期にも資料請求を行っている割合が高い。

進学候補学校へ資料請求をした時期（複数回答）

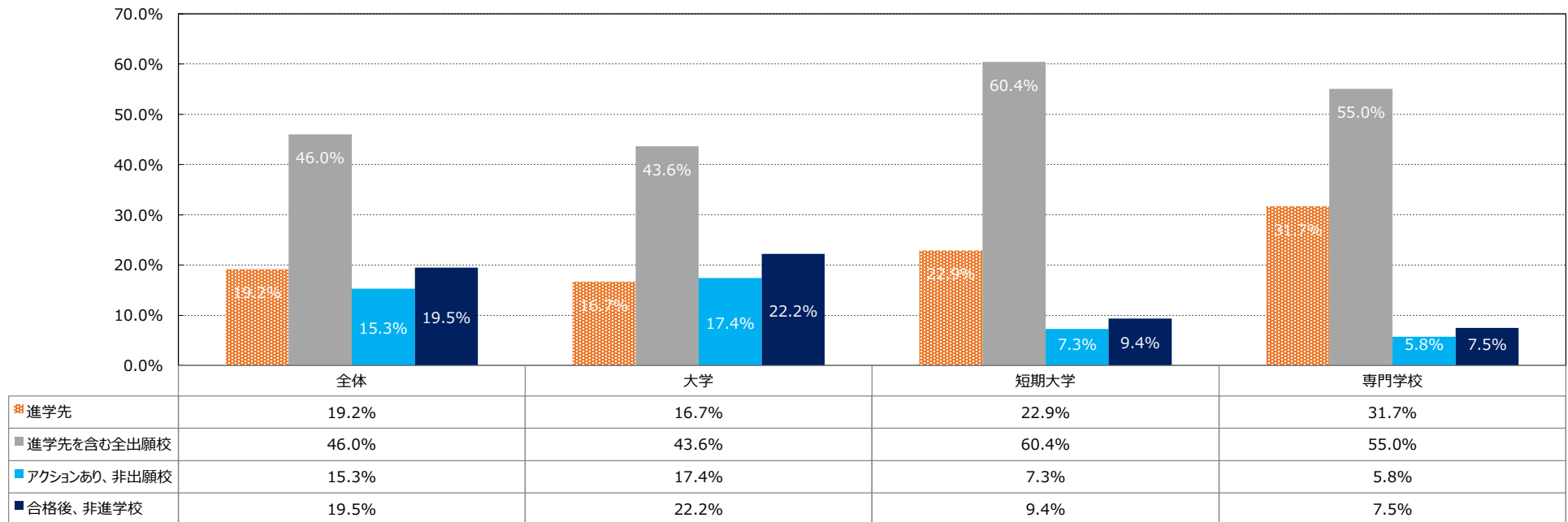


※分類中の「アクション」とは、資料請求またはイベント参加のことを指します。

■ オープンキャンパス・体験入学等のイベントに参加した割合

オープンキャンパス・体験入学等のイベントに参加した割合を出願状況および合格状況別に集計した。
 進学先学校、進学先候補学校の種類を問わず、最も割合が高かったのは「進学先を含む全出願校」であり、
 出願する学校のイベントには多くの学生が参加していることが分かる。
 特に短期大学へ進学した学生は出願する学校のイベント参加の割合は高く60.4%という結果となった。

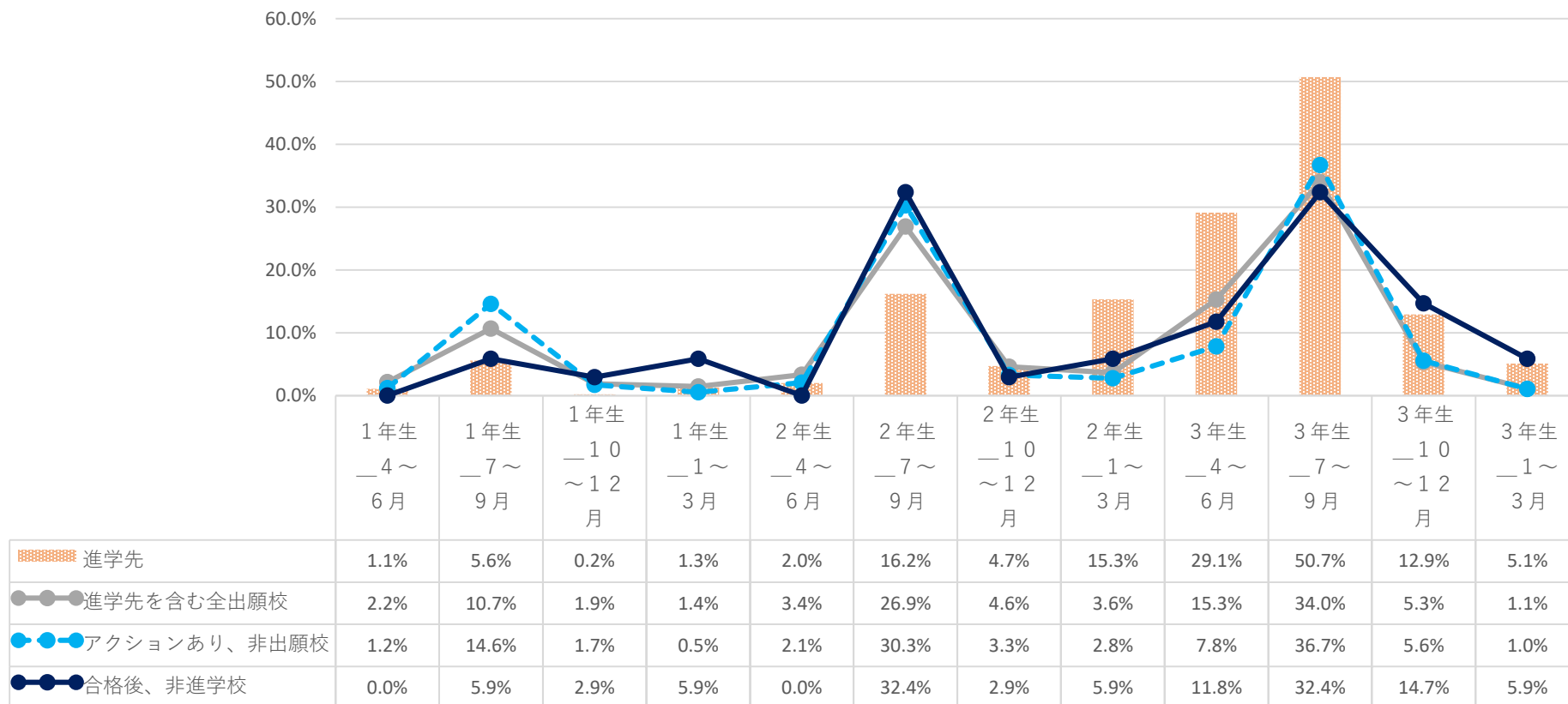
オープンキャンパス・体験入学等のイベントに参加した割合



※分類中の「アクション」とは、資料請求またはイベント参加のことを指します。

オープンキャンパス・体験入学等のイベントに参加した時期について、
 分類別では、進学先学校のイベントに参加した時期は3年生の7-9月の参加が最も高い割合（50.7%）である。
 また、出願状況および合格状況問わず、夏季休暇となる7-9月が、どの学年でも高い割合となった。

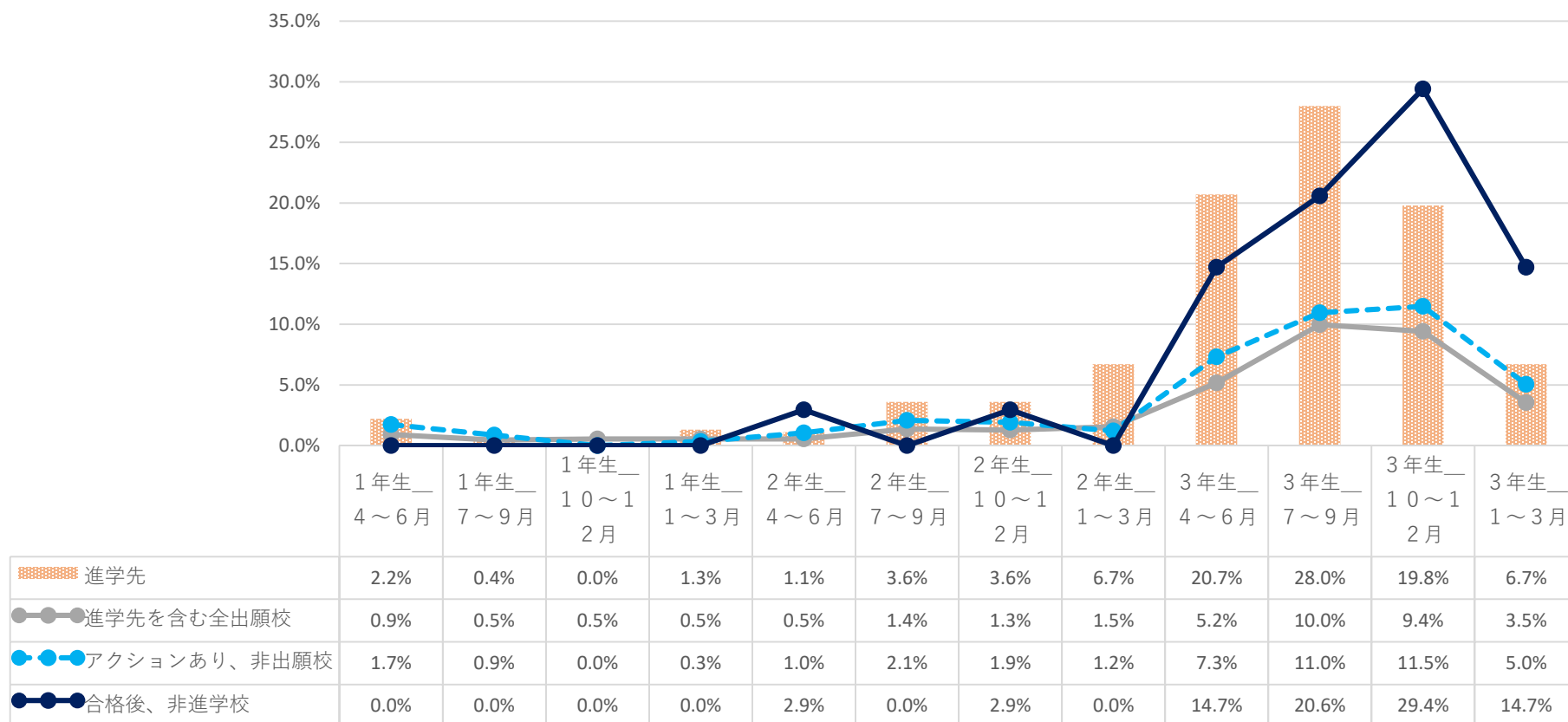
オープンキャンパス・体験入学等のイベントに参加時期（複数回答）



※分類中の「アクション」とは、資料請求またはイベント参加のことを指します。

出願を決めた時期を分類別に集計すると、進学先学校の出願は3年生の前半で決定している割合が比較的高い。「合格後・非進学校」は3年生の10-12月に決定している割合が最も高く、出願決定時期のピークが進学先よりも後ろにあることが分かる。

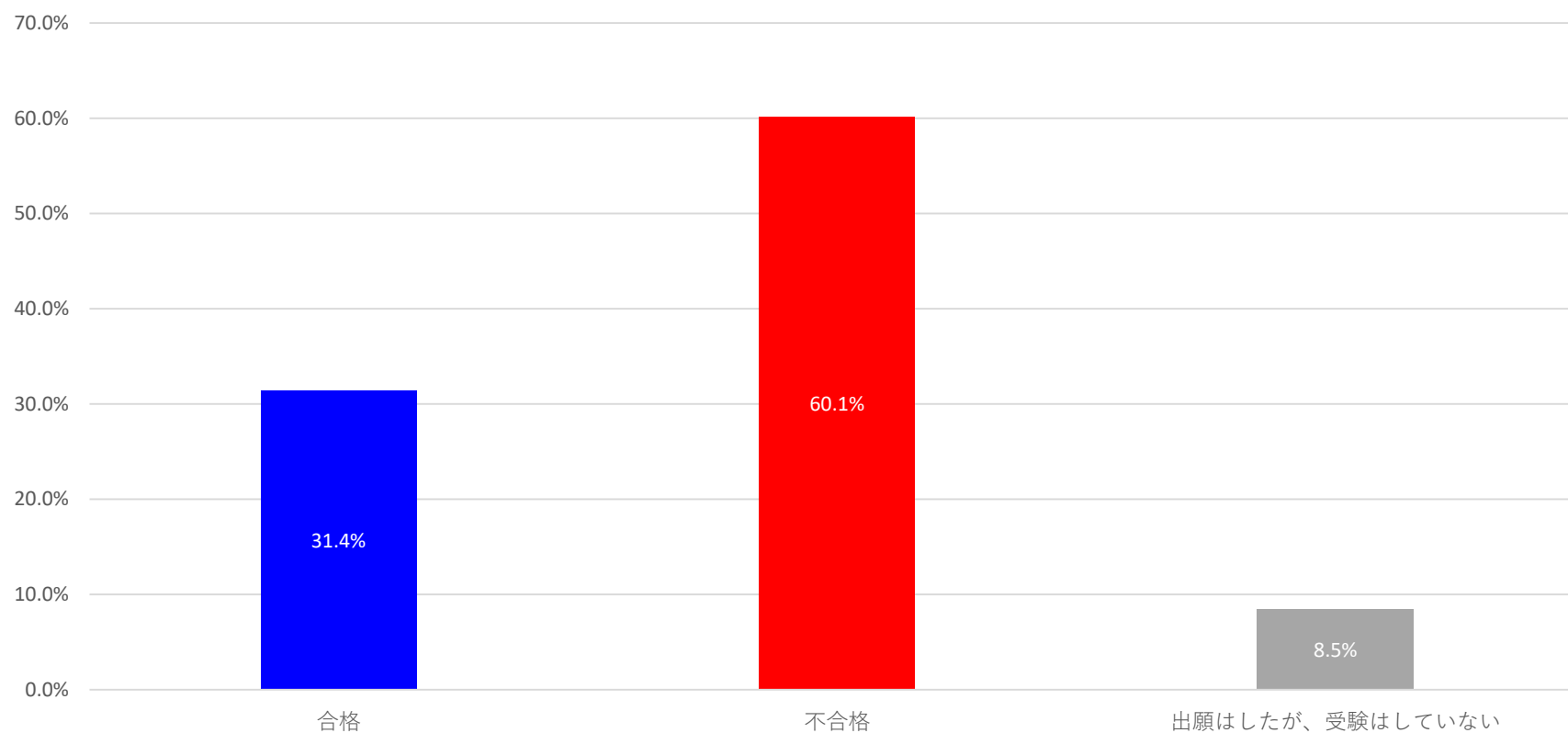
出願を決定した時期



※分類中の「アクション」とは、資料請求またはイベント参加のことを指します。

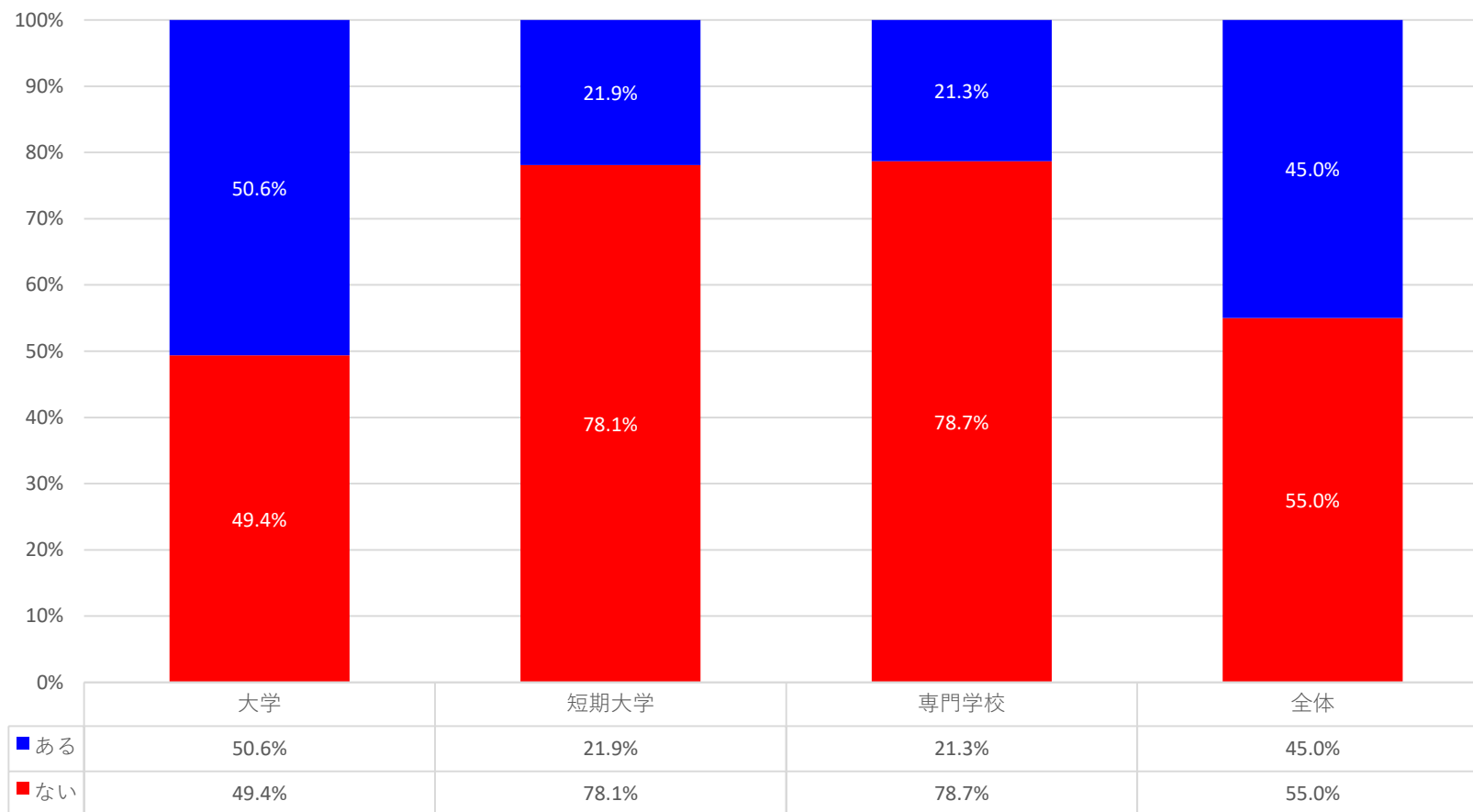
進学先を含め出願した学校の出願結果を分類別に集計すると、「合格」の割合が31.4%、「不合格」の割合が60.1%であった。また、出願はしたが受験していない割合は8.5%という結果となった。

進学先を含む全出願校



進学先学校が大学と答えた内の約5割は、進学先以外でオープンキャンパス・体験入学等に参加せずに出願していることが分かる。一方で、短期大学・専門学校に進学した内の約8割は進学先以外でオープンキャンパス・体験入学等に参加せずに出願したことは「ない」と答える結果となった。

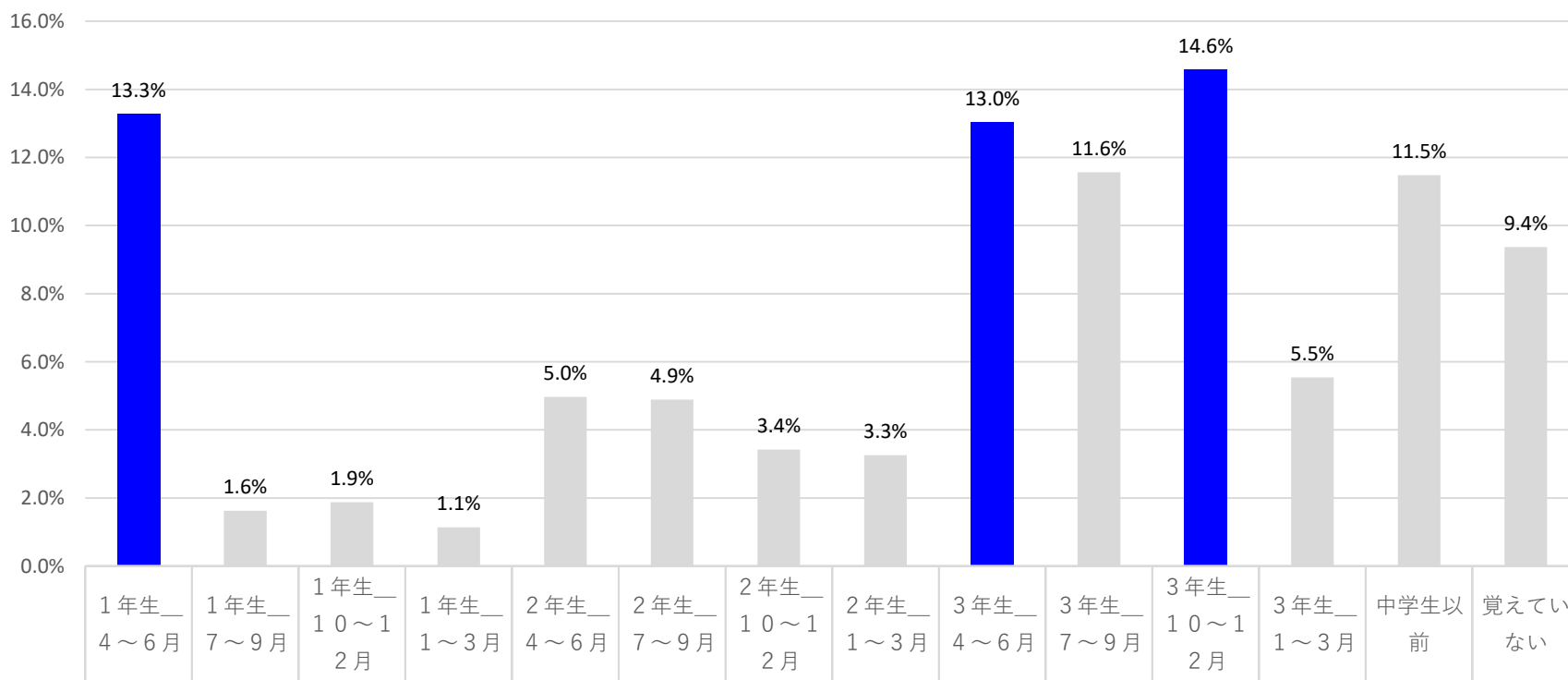
進学先校以外でオープンキャンパス・体験入学等に参加せずに出願した割合



■ オープンキャンパス・体験入学等に参加せずに出願したことがある学校を知った時期

進学先以外の進学候補学校のオープンキャンパス・体験入学等に参加せずに出願したことが「ある」と答えた高校生に、出願した学校を知った時期を聞いたところ、1年生の4-6月と3年生の4-6月・10-12月がそれぞれ高い割合となった。

オープンキャンパス・体験入学等に参加せず出願した学校を知った時期（出願したことが「ある」と答えた人のみ回答）

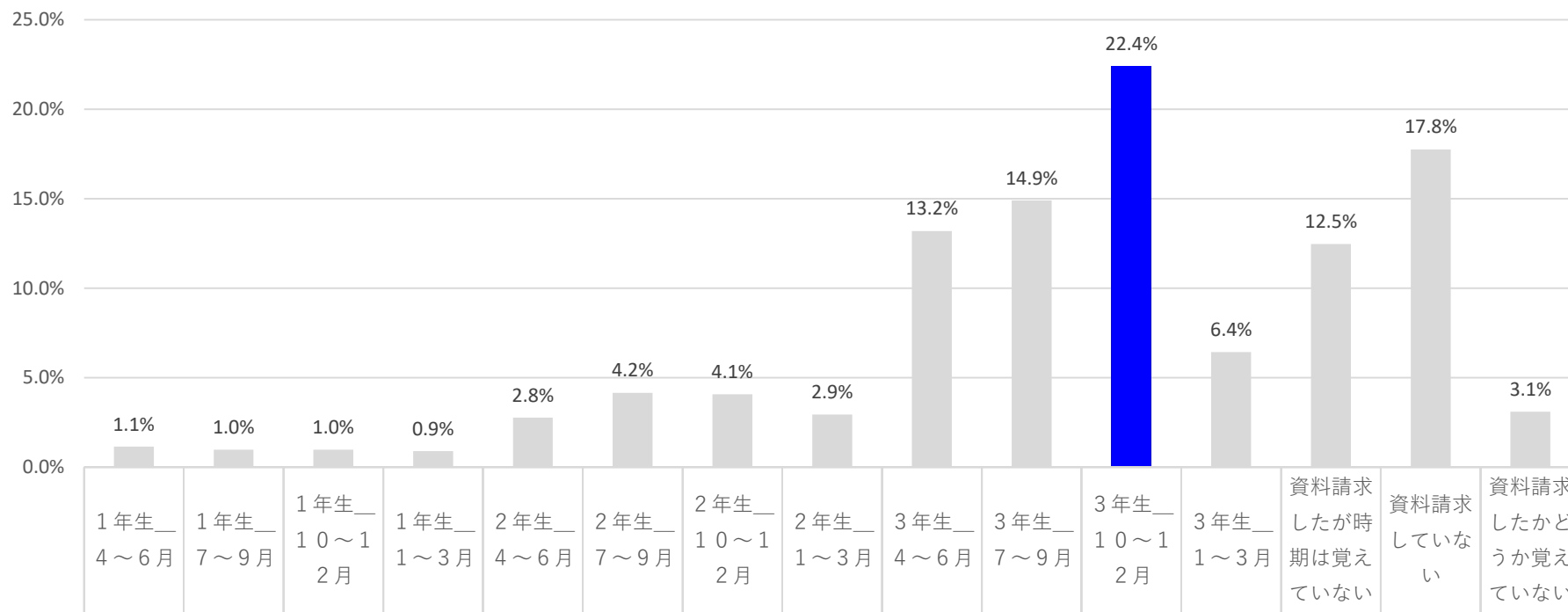


n = 1228

「ある」と答えた人	13.3%	1.6%	1.9%	1.1%	5.0%	4.9%	3.4%	3.3%	13.0%	11.6%	14.6%	5.5%	11.5%	9.4%
-----------	-------	------	------	------	------	------	------	------	-------	-------	-------	------	-------	------

進学先以外の進学候補学校のオープンキャンパス・体験入学等に参加せずに出願したことが「ある」と答えた学生に、出願した学校への資料請求時期を聞いたところ、3年生の10-12月が最も高い22.4%であった。

オープンキャンパス・体験入学等に参加せず出願した学校の資料請求時期（出願したことが「ある」と答えた人のみ回答）

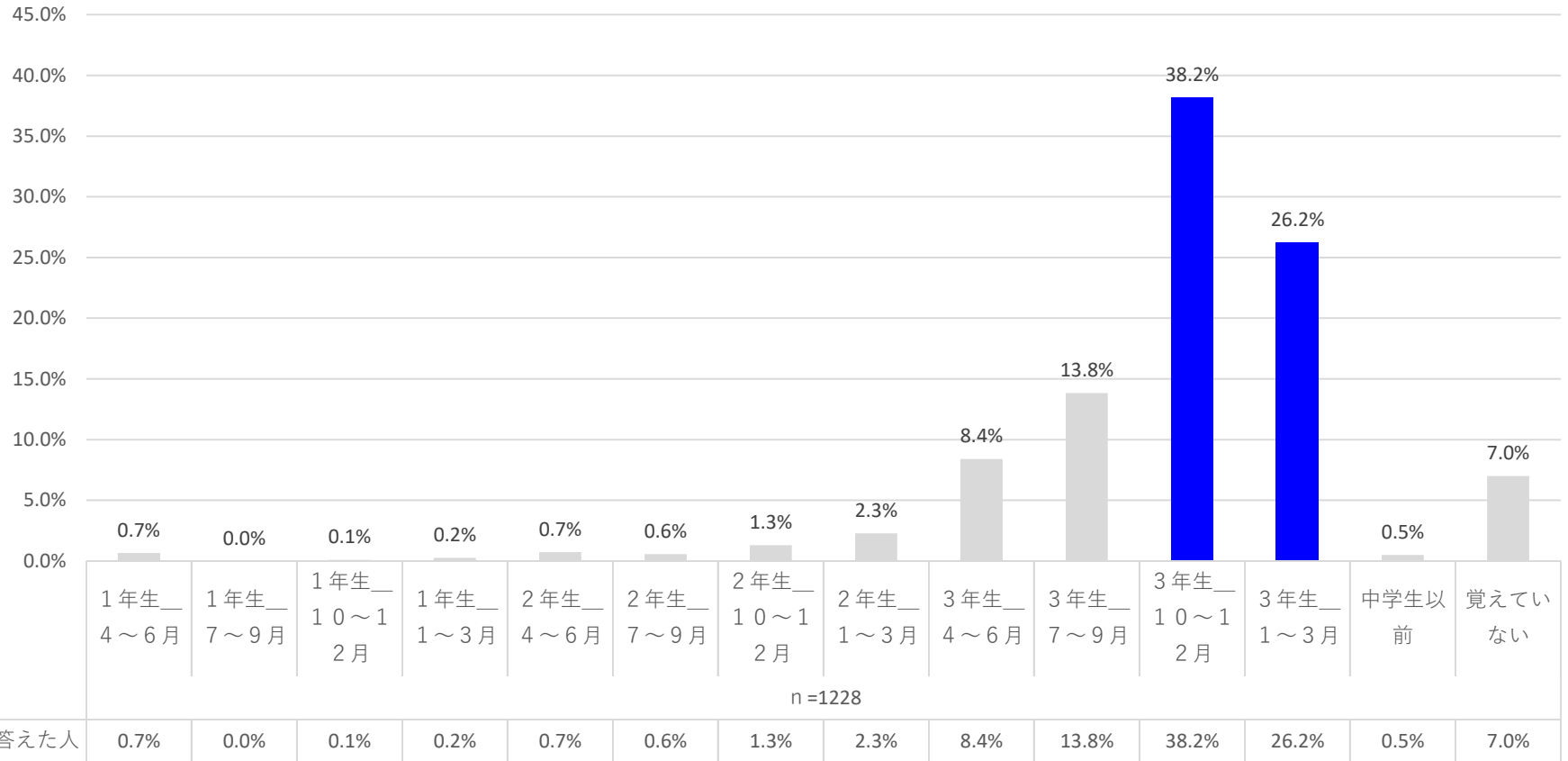


n = 1228

■ 「ある」と答えた人	1.1%	1.0%	1.0%	0.9%	2.8%	4.2%	4.1%	2.9%	13.2%	14.9%	22.4%	6.4%	12.5%	17.8%	3.1%
-------------	------	------	------	------	------	------	------	------	-------	-------	-------	------	-------	-------	------

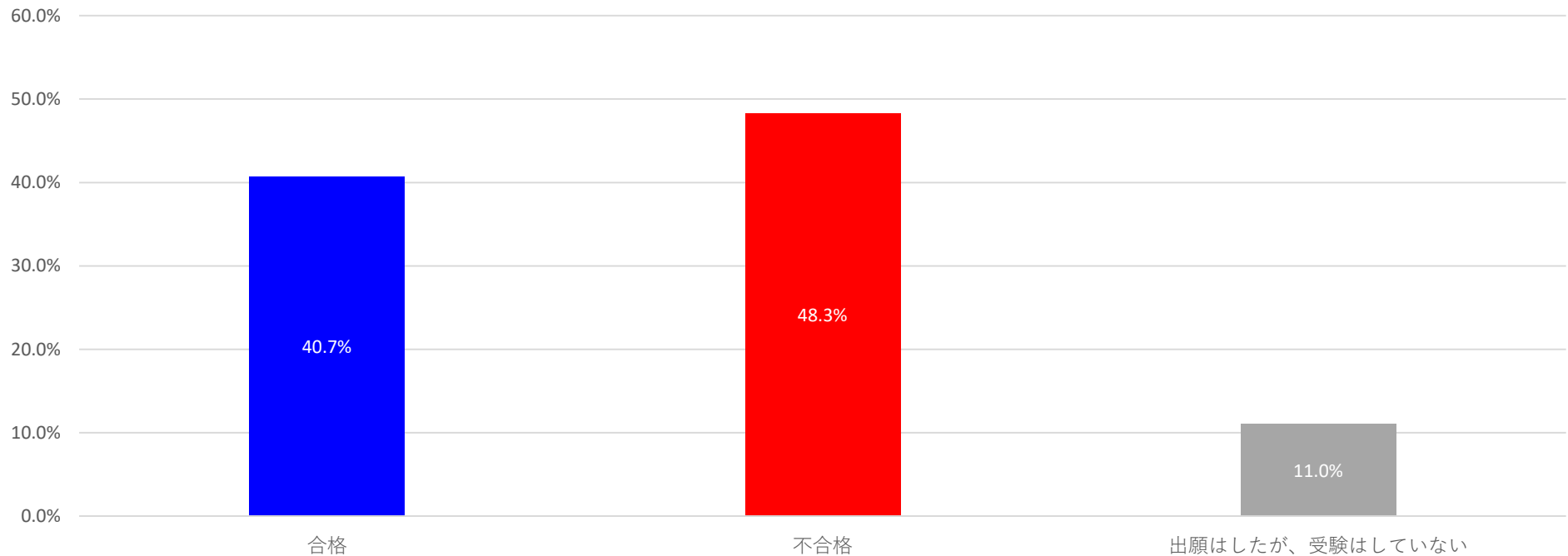
進学先以外の進学候補学校のオープンキャンパス・体験入学等に参加せずに出願したことが「ある」と答えた学生に、出願した学校への出願決定時期を聞いたところ、3年生の10-12月が最も高い38.2%となり、続いて3年生の1-3月の26.2%という結果になった。

オープンキャンパス・体験入学等に参加せず出願した学校の出願決定時期（出願したことが「ある」と答えた人のみ回答）



進学先以外の進学候補学校のオープンキャンパス・体験入学等に参加せずに出願したことが「ある」と答えた学生に「合格」「不合格」「出願はしたが、受験はしていない」で出願結果を聞いたところ、40.7%の学生が「合格」と答えた。一方で、約48%の学生が出願しても不合格になっていることがわかった。

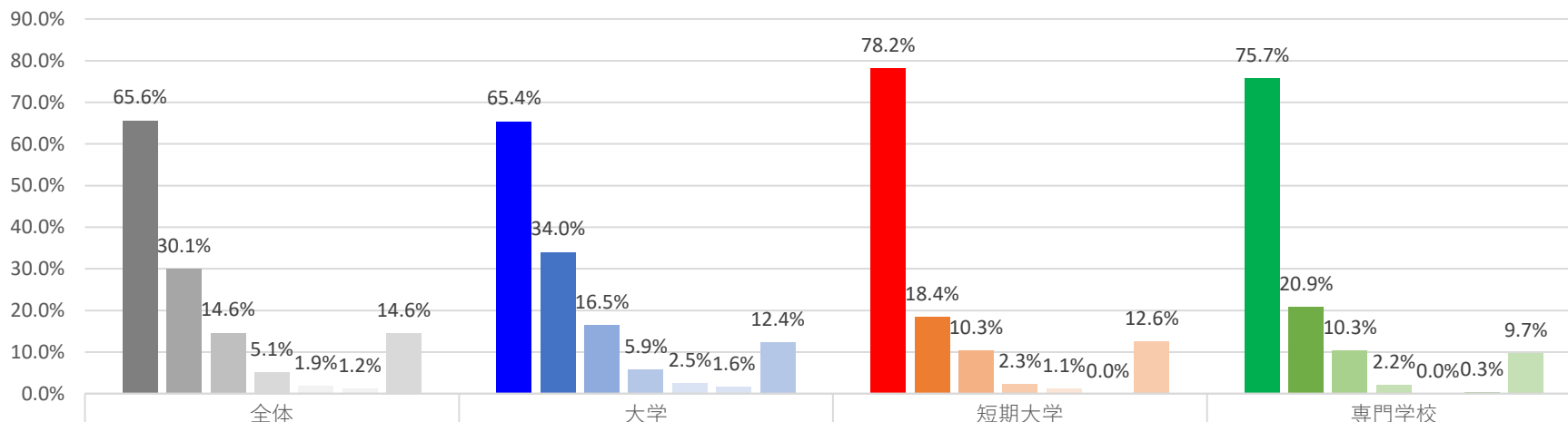
オープンキャンパス・体験入学等に参加せずに出願したことがある学校の出願結果



出願した学校のうち、オープンキャンパス・体験入学等に参加した学校を志望の優先順位別で聞いたところ、6割以上の学生が第一志望校のオープンキャンパスに参加していることがわかった。

また、短期大学・専門学校志望では75%以上の学生が第一志望校のオープンキャンパス・体験入学等に参加しているという結果となった。

オープンキャンパス・体験入学等に参加した学生の割合

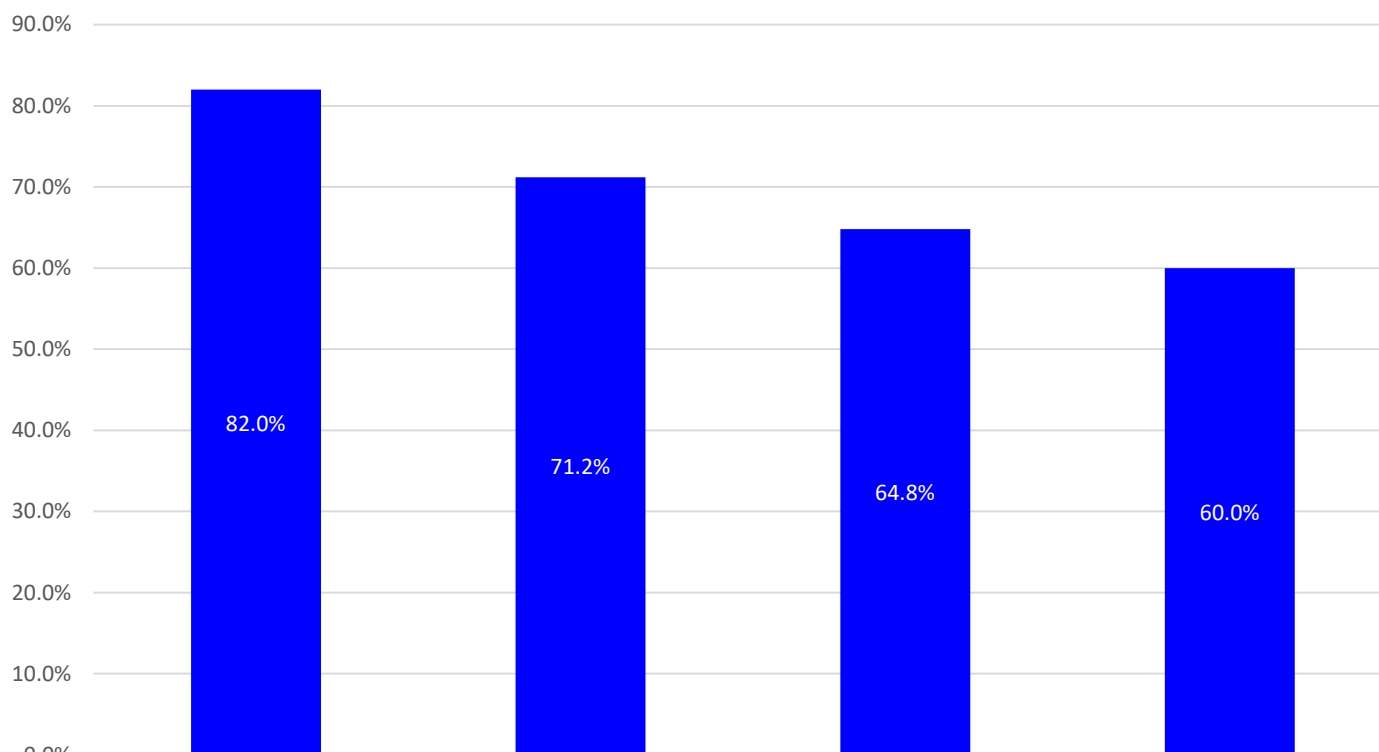


■ 第一志望校	65.6%	65.4%	78.2%	75.7%
■ 第二志望校	30.1%	34.0%	18.4%	20.9%
■ 第三志望校	14.6%	16.5%	10.3%	10.3%
■ 第四志望校	5.1%	5.9%	2.3%	2.2%
■ 第五志望校	1.9%	2.5%	1.1%	0.0%
■ 第六志望校以上	1.2%	1.6%	0.0%	0.3%
■ 上記に当てはまらない	14.6%	12.4%	12.6%	9.7%

「Web出願（インターネット出願）」を利用（一度でも利用した場合も含む）したことがあるか聞くと、約80%の回答者が「利用したことがある」と答えた。

過去4年のWeb出願を使用した割合をみても、毎年利用している割合が増加しているのが分かる。

Web出願を利用したことがある割合（一度でも利用した場合も含む）



■ Web出願を利用したことがある

2020年度

2019年度

2018年度

2017年度

82.0%

71.2%

64.8%

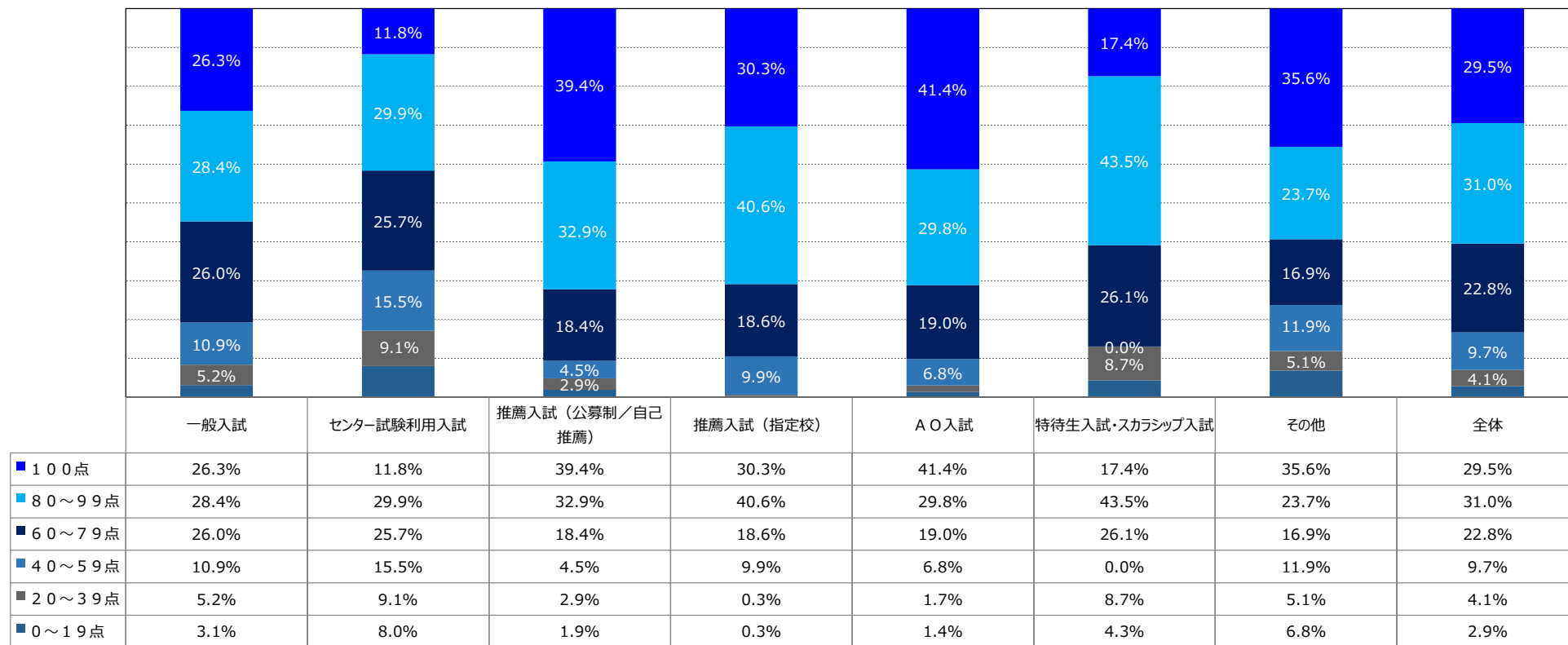
60.0%

進路選択の自己評価について

進路選択を振り返り、満足度（100点満点）について利用した入試別に集計してみると

「AO入試」「推薦入試（公募/自己）」「推薦入試（指定校）」を利用した学生の70%以上が80点以上と、満足度が高い結果となった。続いて満足度が高かったのは「特待生入試・スカラシップ入試」を利用した学生であることが分かる（60%以上が80点以上）。また、全体を見ても約60%がこの春の進路選択において満足度が高い（80点以上）という結果になった。

この春の進路選択を振り返り、あなたの進路選択の満足度は、100点満点で点数をつけると何点くらいですか？



■進学先の願書を取り寄せた手段

進学先の願書を取り寄せた手段について聞いたところ、進学先の学校の種類に問わず最も割合が高かったのが「進学先の学校案内・パンフレット」である。

特に、専門学校に進学した学生の約30%は学校案内・パンフレットから願書を取り寄せていることが分かる。

続いて、20%以上（全体）と比較的高い割合で「進学情報サイト（Web）」から願書を取り寄せている結果となった。

進学先の願書を取り寄せた手段

