

マイナビ進学会員定期調査《2023年3月》

報告書

マイナビ進学総合研究所では、進路を考える高校生に対し、高校生の意識や進路選択に関する状況などの把握をするために、マイナビ進学会員向けの定期調査を実施しております。2021年11月より公開し、今回が6回目の実施となります。

【調査概要】

- 調査名 : マイナビ進学会員定期調査 (2023年3月)
- 調査方法 : メールにて調査告知を行い、WEBフォームにて回答
- 調査回収期間 : 2023年3月17日~2023年3月24日
- 調査対象者 : マイナビ進学会員の高校生
- 有効回答者数 : 1,742名 (3年生: 751名/2年生: 549名/1年生: 380名/他: 62名)

調査結果トピックス

・今回の調査で2022年4月~2023年3月の、1年間の調査(計4回)が終了

各学年、各季節を終えたあとに検討がどれほど進捗しているか、その様子が見えてきた。
今回のレポートコメントでは年間を通じた動きについても一部言及しているので、参考にされたい。

・高校2年生3月時点で第一志望校を決めた割合は過半数を超える

第一志望校の検討状況について、「決定したし、変更しない」と「決定したが、変更するかもしれない」を合わせると、高校2年生の回答は55.7%となり過半数を超えた。

・進学する際の住まいは「保護者と同居し自宅から通う」の回答が最多。約2年前の調査から増加傾向。

2021年6月実施の同調査では、高校3年生の44.5%が「保護者と同居し自宅から通う」と回答。
2023年3月の今回調査では高校3年生の59.3%が同回答をし、増加傾向にあることがわかった。

・今回、学年別・進学希望区分別のクロス集計グラフを巻末に掲載。

本データを出版・印刷物、WEBサイト等へデータを転載する際には、
「マイナビ進学会員定期調査《2023年3月》」(マイナビ進学総合研究所調べ)と明記ください。
資料に関するご質問等に関しては下記までご連絡ください。

株式会社マイナビ 未来応援事業本部 教育支援統括本部 マイナビ進学総合研究所

E-mail : ms-souken@mynavi.jp URL: <https://souken.shingaku.mynavi.jp>

INDEX**回答者属性…… P 3****1 【定点調査】現在の進路決定・検討状況…… P 4**

- ・あなたの進学先を、大学にするか、短期大学にするか、専門学校にするかについて検討状況を教えてください。
- ・あなたの進学先で学びたい分野・系統の検討状況について教えてください。
- ・あなたが文系の学部学科に進学するか、理系の学部学科に進学するかの検討状況について教えてください。
- ・第一志望学校の検討状況について教えてください。
- ・併願する学校の検討状況について教えてください。

2 【定点調査】オープンキャンパス・体験入学への参加状況…… P 8

- ・学校キャンパスで開催されるオープンキャンパス・体験入学に今まで参加した学校数をお知らせください。
- ・あなたが大学・短期大学・専門学校のキャンパスで開催されるオープンキャンパス・体験入学に初めて参加した時期をお知らせください。（※オンライン開催のものは除く）
- ・オンラインで開催されるオープンキャンパス・体験入学に今まで参加した学校数をお知らせください。
- ・あなたがオンラインでのオープンキャンパス・体験入学に初めて参加した時期をお知らせください。

3 【定点調査】就きたい仕事の検討状況…… P 13

- ・あなたの将来に就きたい仕事の検討状況をお知らせください。

4 【定点調査】現時点で検討している入試方式…… P 14

- ・あなたが現時点で最も強く検討している入試方式をお知らせください。

5 【定点調査】直近の進路調べ・進路検討アクション…… P 15

- ・直近の3か月で行った進路調べ・進路検討をお知らせください。
- ・直近の3か月で最も参考になった情報の“情報源”をお知らせください。
- ・今後の3か月で最も知りたい情報をお知らせください。

6 【トピックス 1】現高校3年生のエントリー・出願・入学手続き状況…… P 18

- ・あなたが大学・短期大学・専門学校などの総合型選抜入試やAO入試等のエントリーを行ったことがある時期をお知らせください。
- ・あなたが大学・短期大学・専門学校などの入学試験の願書を送付／提出したことがある時期をお知らせください。
- ・大学・短期大学・専門学校などの入学試験の願書を送付／提出した学校数をお知らせください。
- ・あなたが大学・短期大学・専門学校などの進学先への入学手続きを完了した時期をお知らせください。

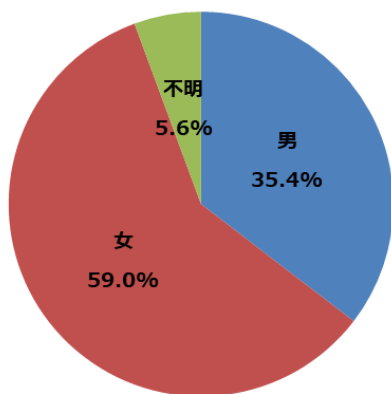
7 【トピックス 2】進学する際の住まい、進路決定のために知りたいこと…… P 20

- ・高校卒業後、進学する際の住まいについてあなたの予定や考えを教えてください。
- ・進路決定のために知りたいこと・学校の授業でやってほしいことに当てはまるものを全て選択してください。
高校3年生の方は知りたかったこと、やって欲しかったことを全て選択してください。

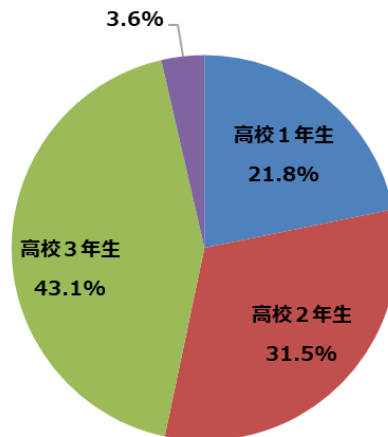
8 【APPENDIX】学年別・進路希望区分別の回答…… P 22

回答者属性

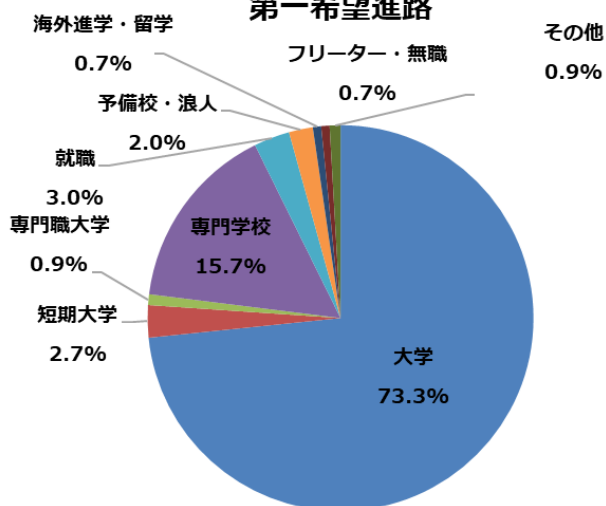
性別



学年



第一希望進路



注記

次ページ以降、グラフ中の学年表記は、2023年3月時点のものです。

- ・現高校3年生→2023年3月卒
- ・現高校2年生→2024年3月卒
- ・現高校1年生→2025年3月卒

1 現在の進路決定・検討状況

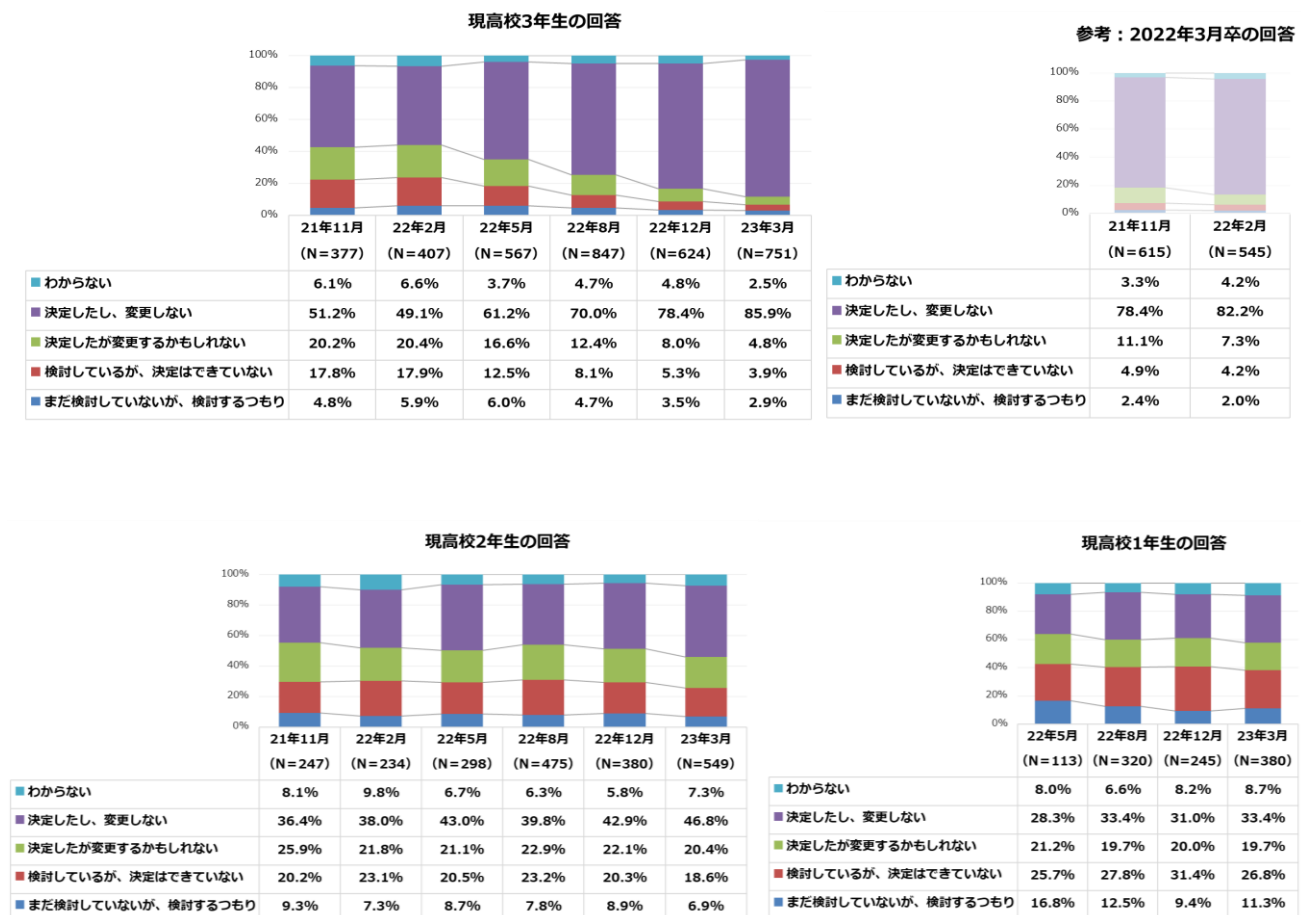
「進学先の種別」「学びたい分野」「進学先の文理系統」「第一志望」「併願学校」といった、進学先決定に関する諸項目の検討・決定状況を定点調査している。

見えてきた季節ごとの進捗。学びたい分野の検討は高2秋以降に特に進む。

進学先種別（大学/短期大学/専門学校）の検討状況では、高2生の「決定したし、変更しない」が46.8%となった。高3生の昨年2月回答では49.1%となっており、ほぼ同様の進捗状況。高1生の「決定したし、変更しない」は33.4%で、高2生の昨年2月回答では38.0%なので、比較すると若干進捗が遅れているか。

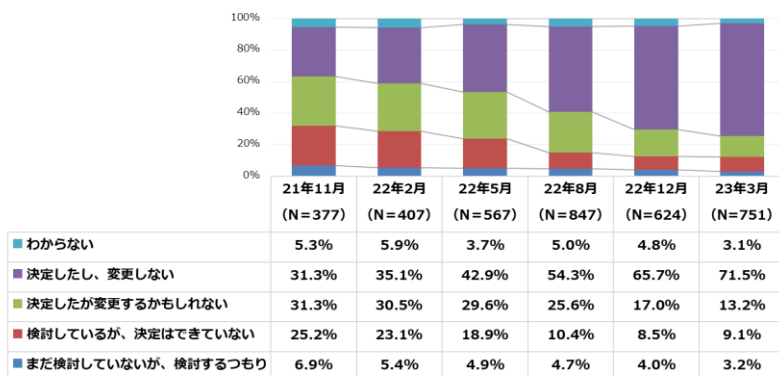
学びたい分野・系統の検討においては、高1, 2生ともに大きな進捗は見られない。今回の調査で2022年4月～2023年3月の1年間の調査（計4回）を終えた。季節ごとの動きが見えてきたが、学びたい分野の検討が特に進捗するのは、高2秋・高3春・高3夏・高3秋だということが伺えた。また、高1冬時点でも、「決定したし、変更しない」「決定したが変更するかもしれない」を合わせると約半数にのぼっている。

■ 進学先種別（大学/短期大学/専門学校）の検討状況

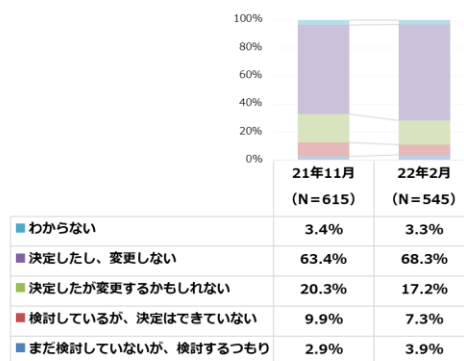


■ 進学先で学びたい分野・系統の検討状況

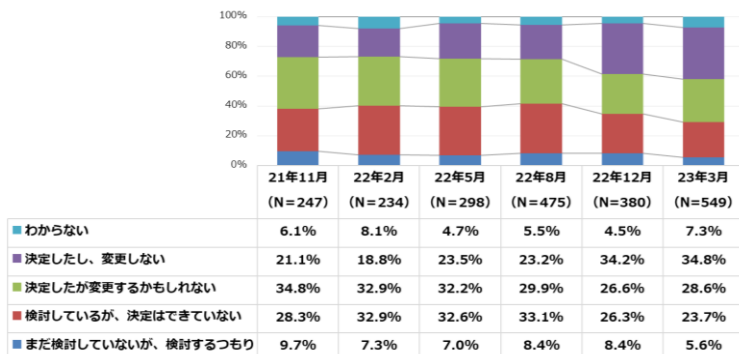
現高校3年生の回答



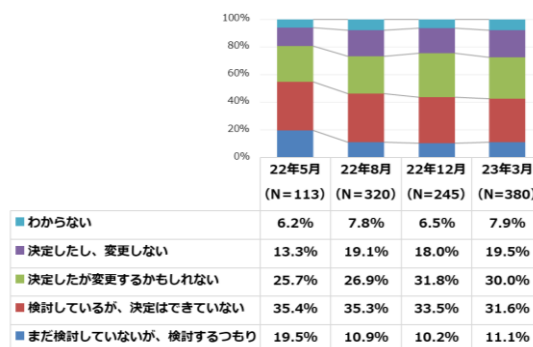
参考：2022年3月卒の回答



現高校2年生の回答



現高校1年生の回答

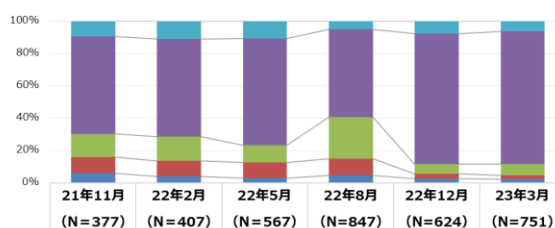


第一志望校を決定した高校2年生は過半数を超えた。

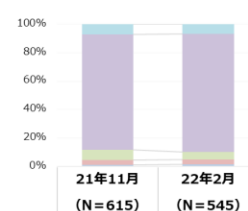
文系理系いずれの学部学科に進学するかの検討は、高1で「決定したし、変更しない」が+3.3ptの微増。高2では年間を通じてほぼ進捗がなかった（8月定点調査結果が外れ値のようにになっている点を除く）、高1秋までにある程度決定され、冬を終えて概ね決定が終わることが伺えた。第一志望校は、現高1,2生の「決定したし、変更しない」が引き続きじわじわと進捗している。昨年同様の動きであれば、次回調査時（6月下旬を予定）に大きく進捗していることが予想される。併願校の検討においては、年間を通じて高1,2ともに進捗が見られず。高3の夏、秋にかけてようやく検討が進むようだ。高校2年生は、「決定したが、変更するかもしれない」も含めると過半数を超えた。

■ 文系の学部学科に進学するか、理系の学部学科に進学するかの検討状況

現高校3年生の回答



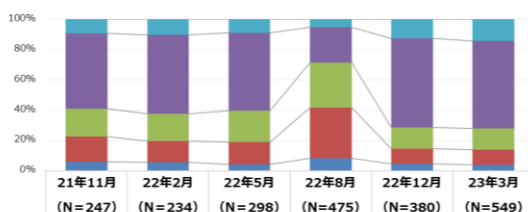
参考：2022年3月卒の回答



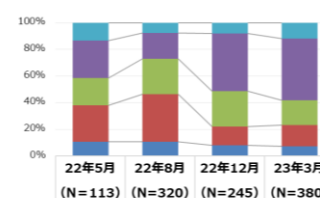
■ わからない	9.3%	10.8%	10.6%	5.0%	7.5%	6.3%
■ 決定したし、変更しない	60.5%	60.4%	66.0%	54.3%	80.8%	82.0%
■ 決定したが変更するかもしれない	14.1%	15.0%	10.8%	25.6%	6.1%	6.9%
■ 検討しているが、決定はできていない	10.1%	9.6%	9.5%	10.4%	3.0%	2.4%
■ まだ検討していないが、検討するつもり	6.1%	4.2%	3.2%	4.7%	2.6%	2.4%

■ わからない	7.2%	6.8%
■ 決定したし、変更しない	81.3%	82.9%
■ 決定したが変更するかもしれない	7.0%	5.3%
■ 検討しているが、決定はできていない	3.6%	3.5%
■ まだ検討していないが、検討するつもり	1.0%	1.5%

現高校2年生の回答



現高校1年生の回答

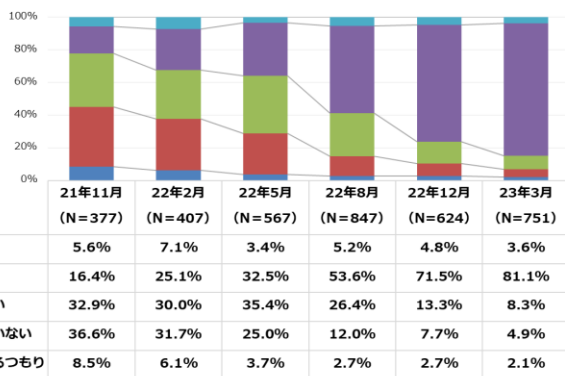


■ わからない	9.3%	10.3%	9.1%	5.5%	12.6%	14.2%
■ 決定したし、変更しない	49.8%	52.1%	51.3%	23.2%	58.7%	57.9%
■ 決定したが変更するかもしれない	18.2%	17.9%	20.8%	29.9%	13.9%	14.0%
■ 検討しているが、決定はできていない	16.6%	14.1%	14.4%	33.1%	10.0%	10.0%
■ まだ検討していないが、検討するつもり	6.1%	5.6%	4.4%	8.4%	4.7%	3.8%

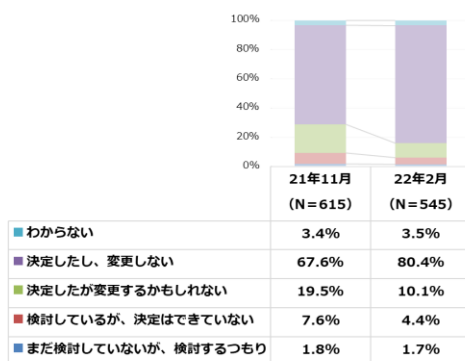
■ わからない	13.3%	7.8%	8.2%	11.8%
■ 決定したし、変更しない	28.3%	19.1%	43.3%	46.3%
■ 決定したが変更するかもしれない	20.4%	26.9%	26.5%	18.4%
■ 検討しているが、決定はできていない	27.4%	35.3%	13.9%	16.1%
■ まだ検討していないが、検討するつもり	10.6%	10.9%	8.2%	7.4%

■ 第一志望学校の検討状況

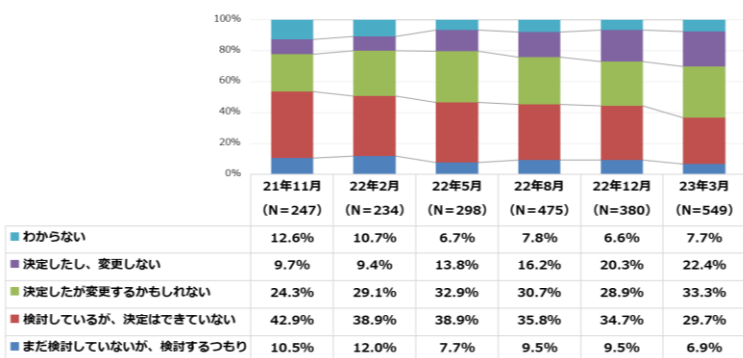
現高校3年生の回答



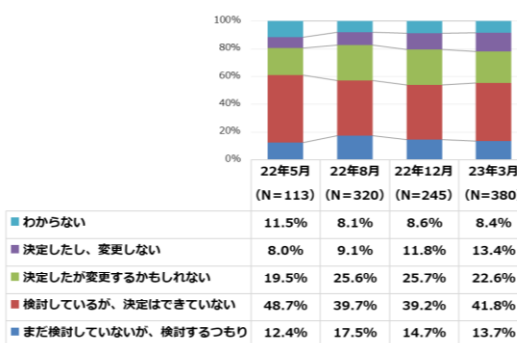
参考：2022年3月卒の回答



現高校2年生の回答

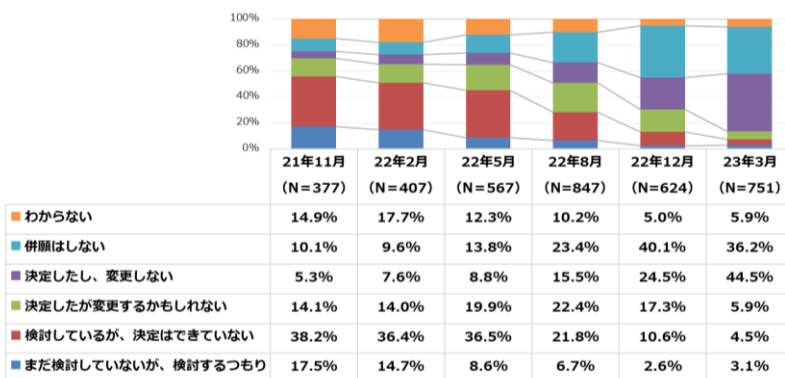


現高校1年生の回答

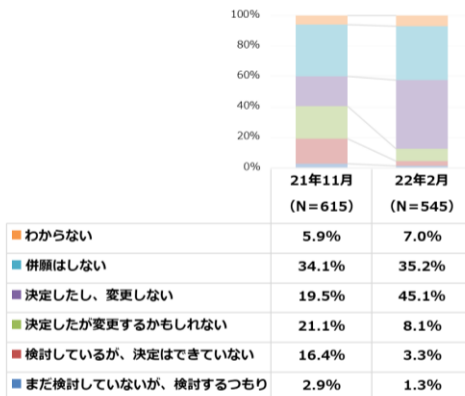


■ 併願する学校の検討状況

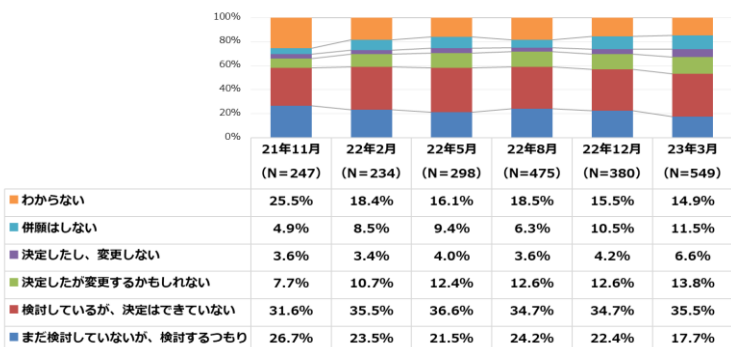
現高校3年生の回答



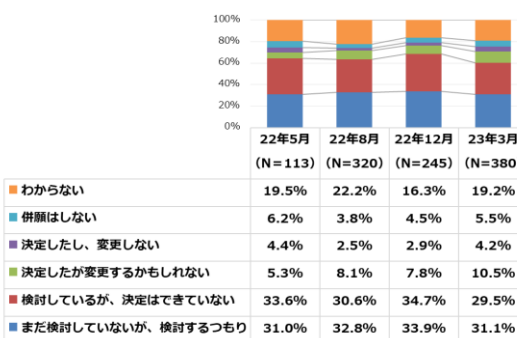
参考：2022年3月卒の回答



現高校2年生の回答



現高校1年生の回答



2 オープンキャンパス・体験入学への参加状況

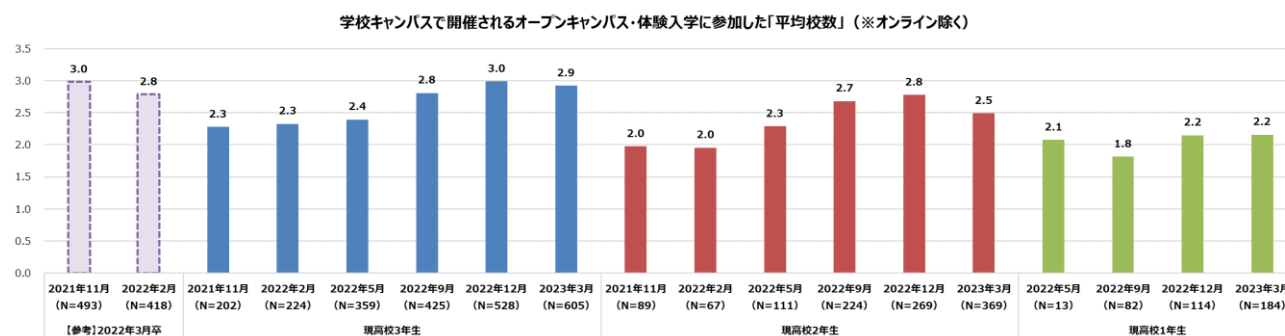
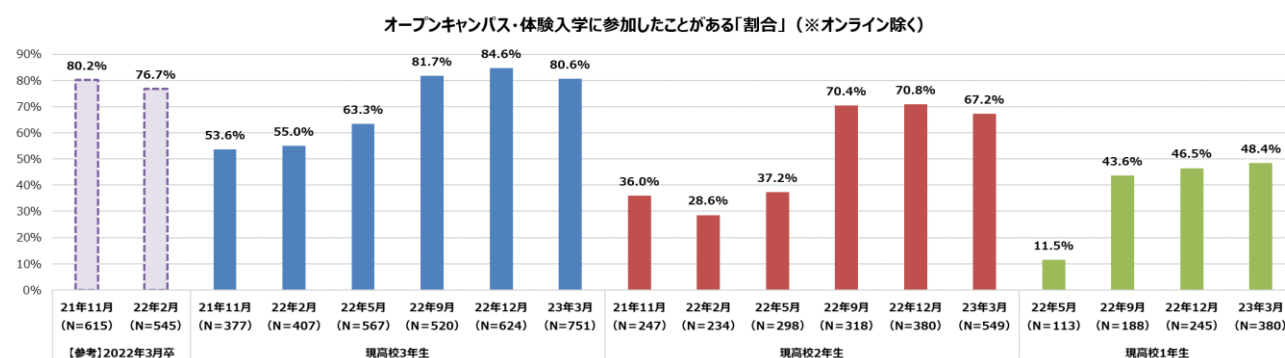
イベント参加について、リアル・オンラインと分けて定点調査を行っている。調査項目は「初めて参加した時期」「参加校数」など。

3月調査では参加割合・参加校数ともに増加なし。

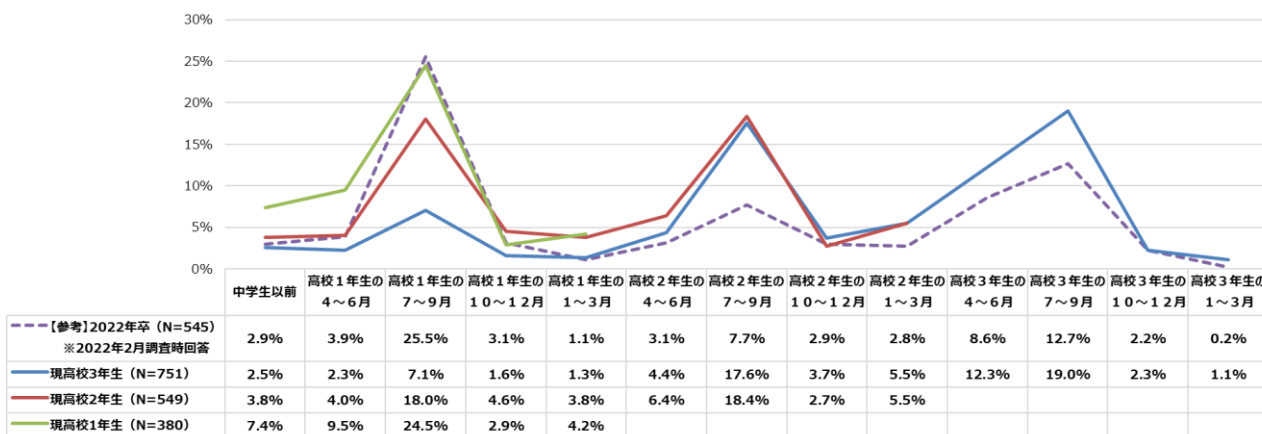
オンラインを除くリアルイベントに参加したことがある回答割合は、今回の調査では高1生を除いて増加傾向は見られなかった。1,2,3月は入試シーズンということもあり、イベント参加が少ないことが改めて伺えた。平均参加校数も同様に増加傾向は見られず。オンラインイベントの参加割合・平均参加校数も同様に増加傾向は見られなかった。

■学校キャンパスで開催されるオープンキャンパス・体験入学について

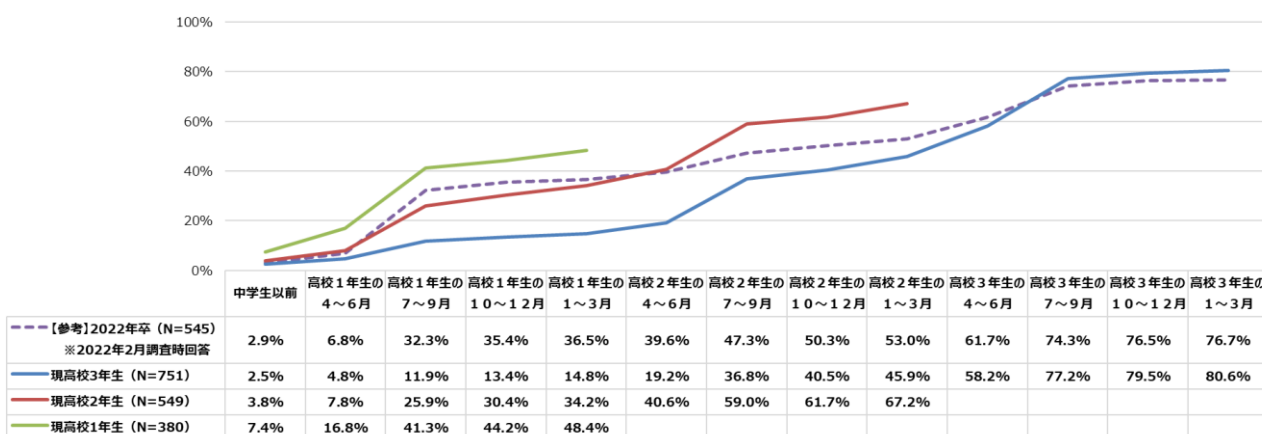
*参加した「平均校数」は、参加した人の回答のみを集計



オープンキャンパス・体験入学に初めて参加した時期（※オンライン除く）

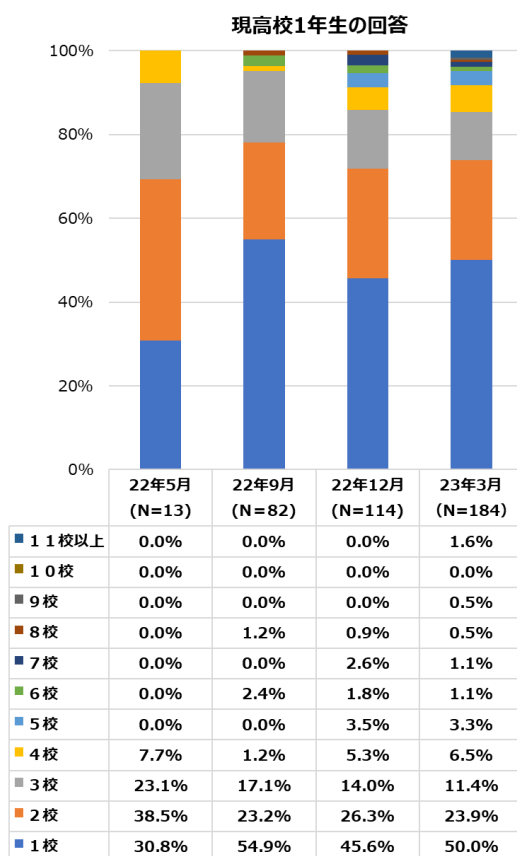
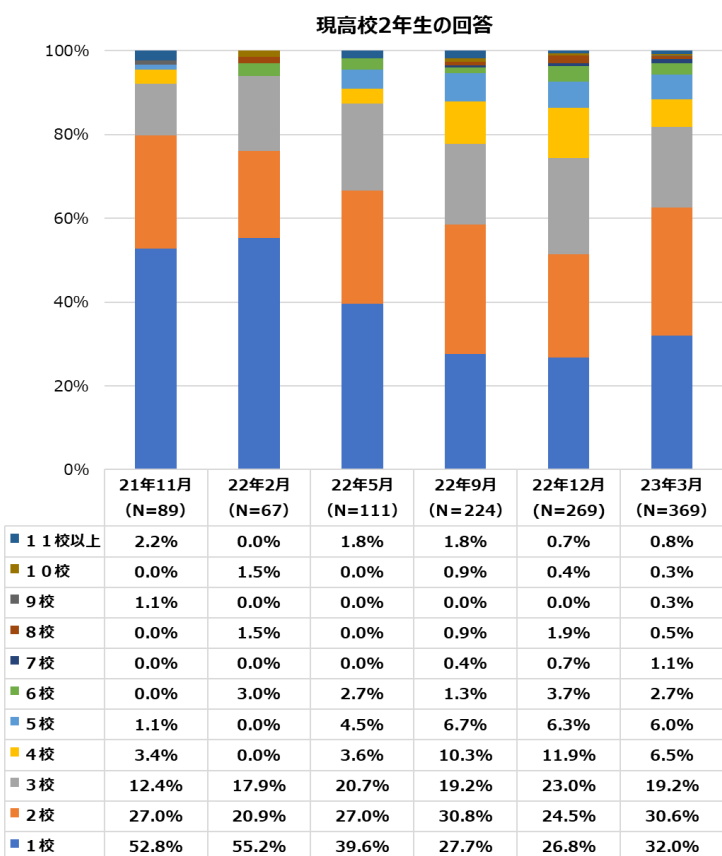
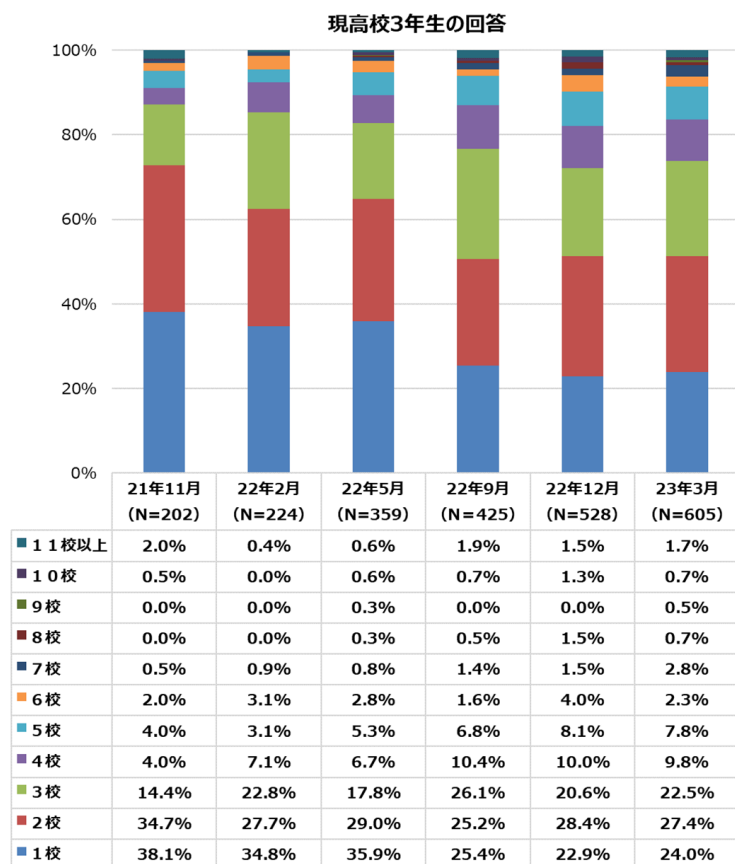


オープンキャンパス・体験入学に初めて参加した時期（※オンライン除く）【累計】



グラフ中の学年表記は、2023年3月時点のものです。(現高校3年生→2023年3月卒、現高校2年生→2024年3月卒、現高校1年生→2025年3月卒)

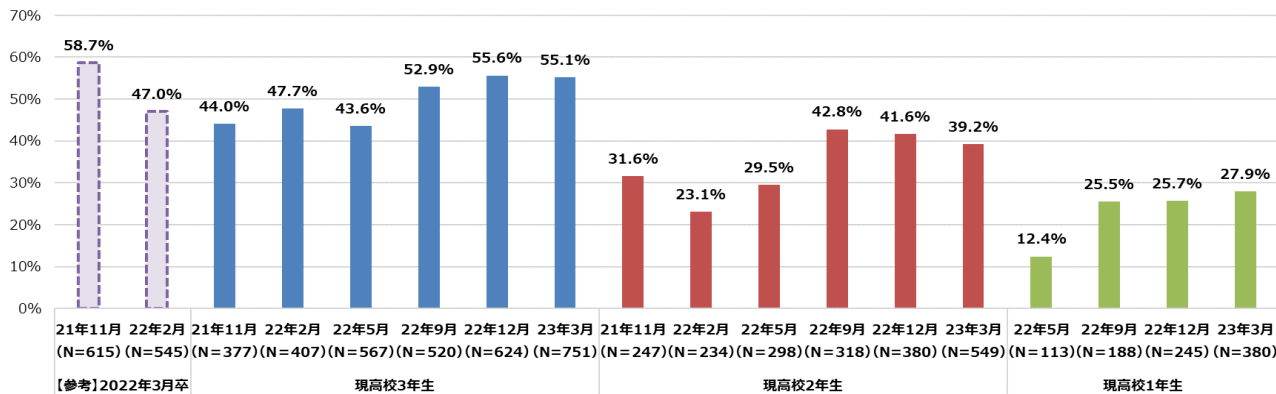
■ **学校キャンパスで開催されるオープンキャンパス・体験入学に参加した学校数** *参加した人の回答のみを集計



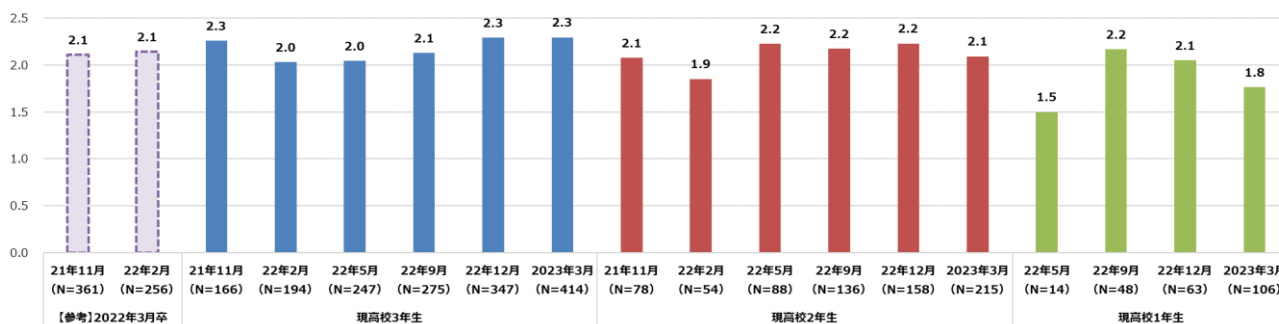
グラフ中の学年表記は、2023年3月時点のものです。(現高校3年生→2023年3月卒、現高校2年生→2024年3月卒、現高校1年生→2025年3月卒)

■ **オンラインでのオープンキャンパス・体験入学について** *参加した「平均校数」は、参加した人の回答のみを集計

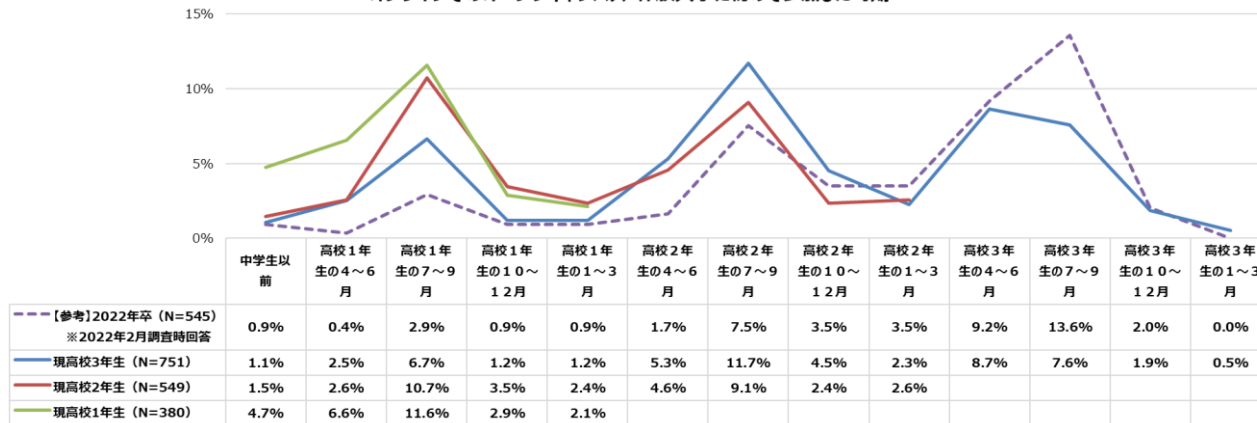
オンラインでのオープンキャンパス・体験入学に参加したことがある「割合」



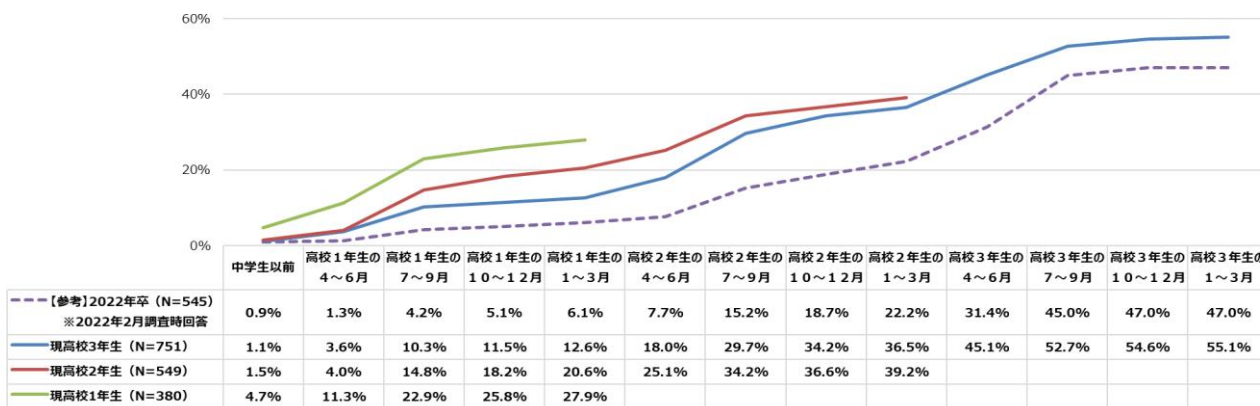
オンラインで開催されるオープンキャンパス・体験入学に今まで参加した「平均校数」



オンラインでのオープンキャンパス・体験入学に初めて参加した時期



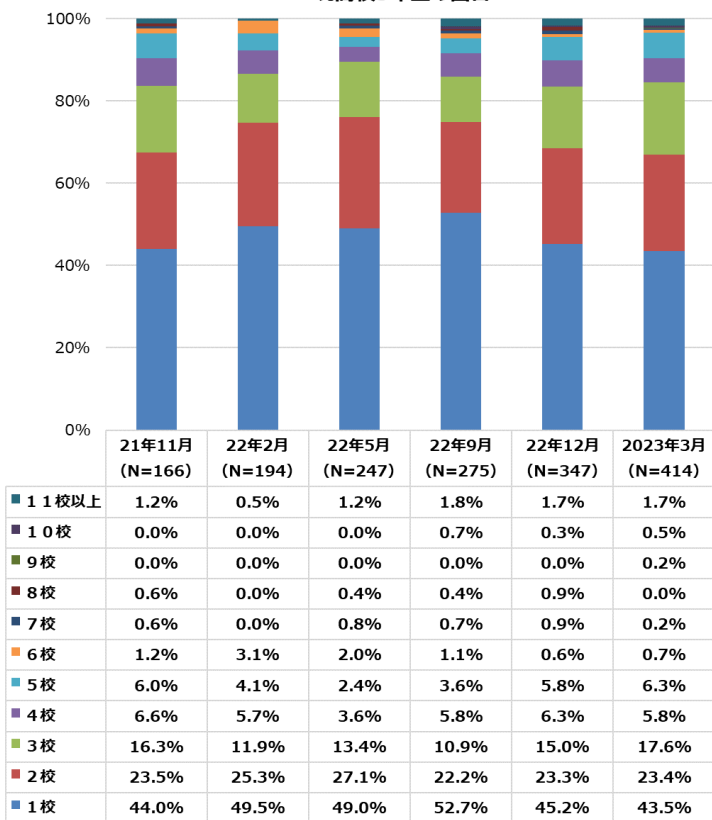
オンラインでのオープンキャンパス・体験入学に初めて参加した時期【累計】



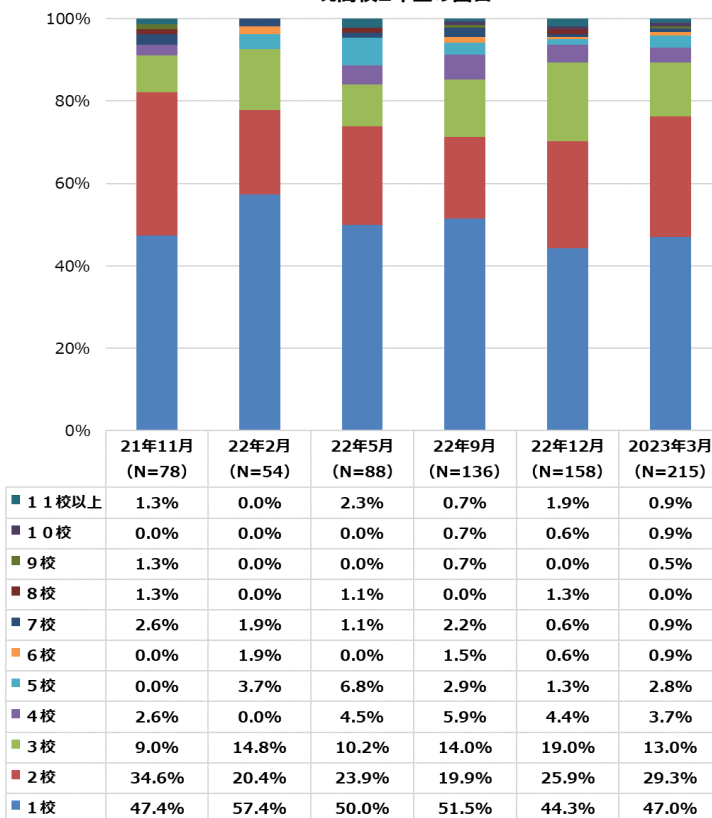
グラフ中の学年表記は、2023年3月時点のものです。(現高校3年生→2023年3月卒、現高校2年生→2024年3月卒、現高校1年生→2025年3月卒)

■ **オンラインで開催されるオープンキャンパス・体験入学に今まで参加した学校数** *参加した人の回答のみを集計

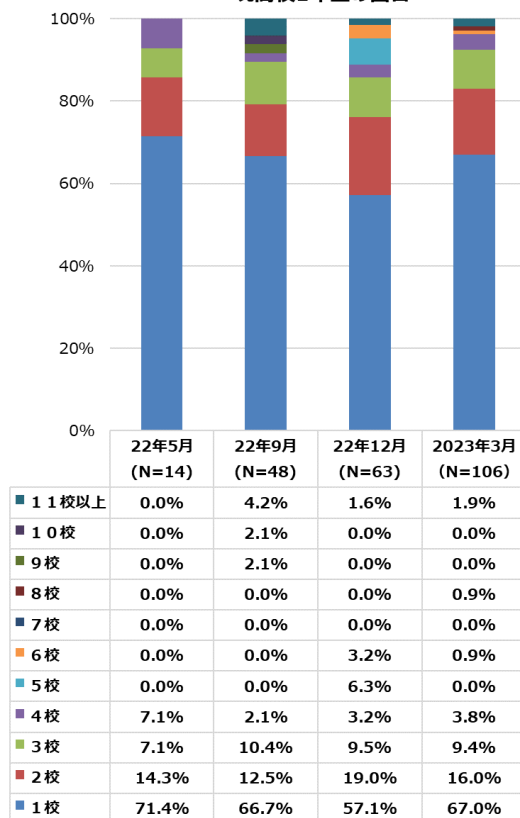
現高校3年生の回答



現高校2年生の回答



現高校1年生の回答



グラフ中の学年表記は、2023年3月時点のものです。(現高校3年生→2023年3月卒、現高校2年生→2024年3月卒、現高校1年生→2025年3月卒)

3 就きたい仕事の検討状況

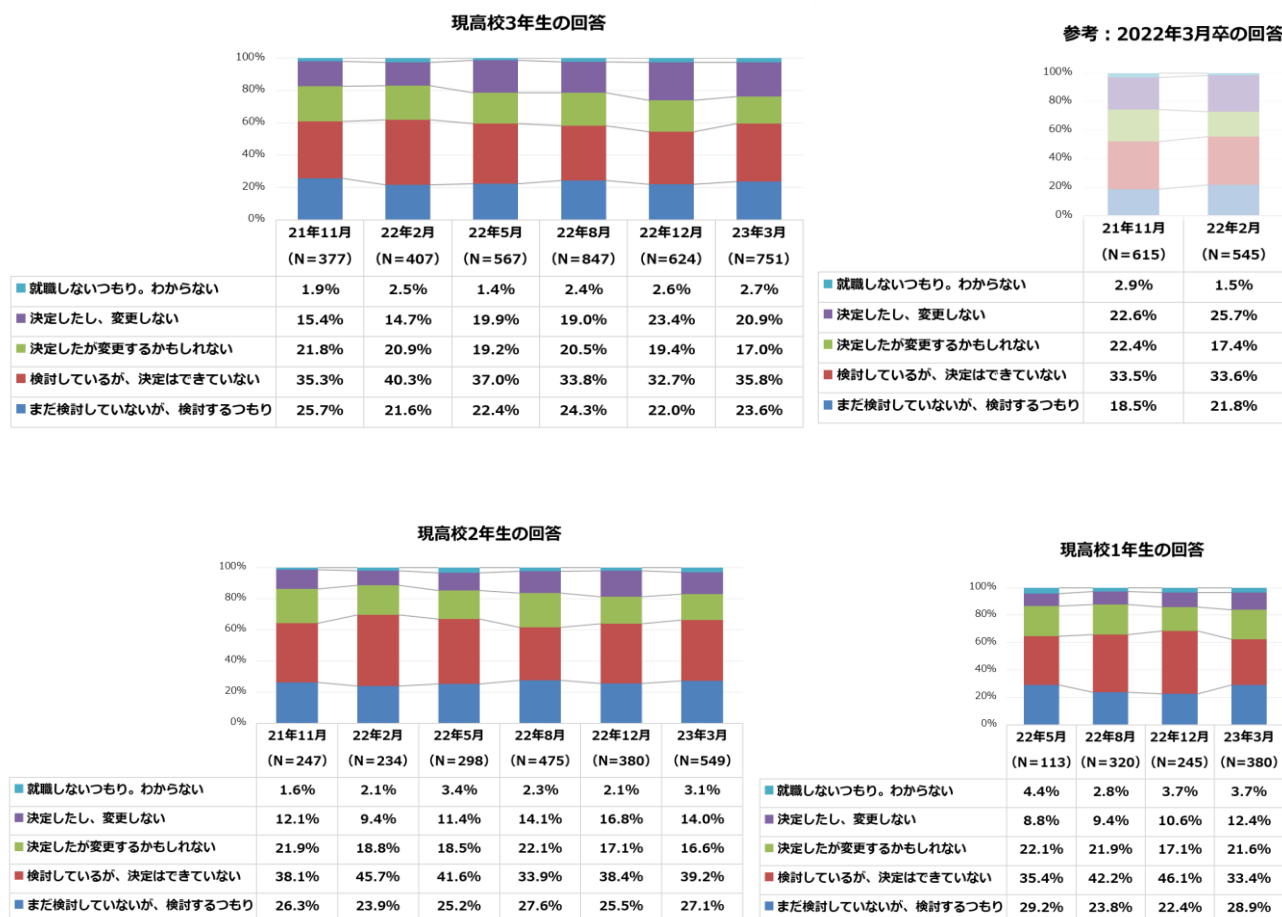
「就きたい仕事」の検討状況も、同様に定点調査を実施。

卒業を控えた高校3年生でも、将来の仕事を本格的に決定させているのは全体の約2割。

高2,3生で「検討しているが、決定はできていない」がそれぞれ微増。高3生（2023年3月卒）への調査は今回が最後となるが、将来就きたい仕事の検討状況は21年11月調査時から終始大きな進歩は見られなかった。

高1生は、「検討している」が増えて「検討していない」が減る傾向が続いていたが、今回調査では「検討していない」が6.5pt増加した。高校生にとって仕事の検討はなかなか難しいことが伺えるが、「やはり多くの学生には、社会に出ることを見据えて学んでほしい」とは日本キャリア教育学会全国理事である吉本圭一氏の声。（2023年2月に取材。取材記事はマイナビ進学総合研究所サイトにて閲覧可能。）学びと、その先につながる仕事や業界をいかにわかりやすく伝えるか、工夫が求められる。

■ 将来就きたい仕事の検討状況



4 現時点で検討している入試方式

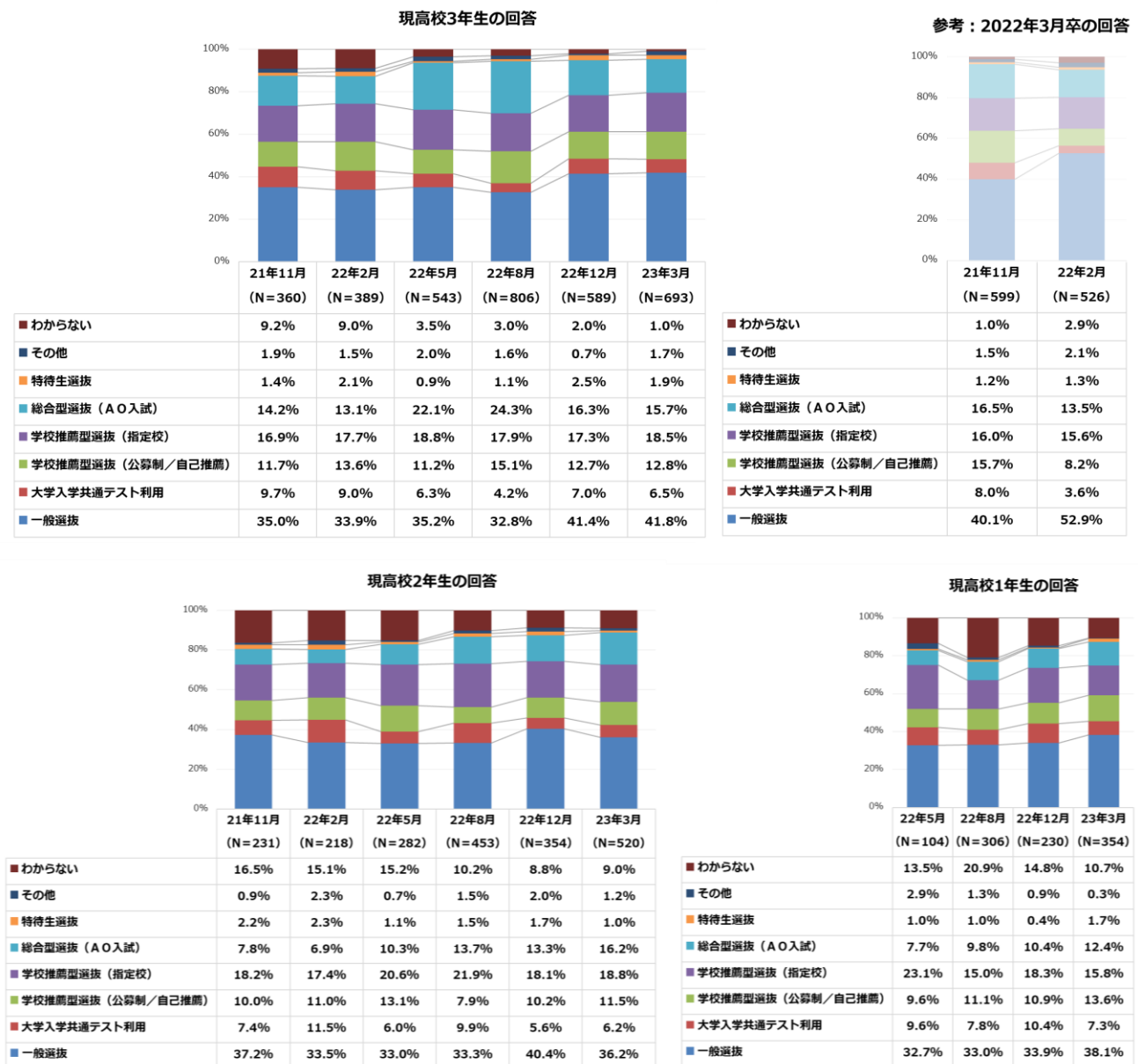
大学、短期大学、専門学校いずれかを第一希望進路とした人に、現時点でどの入試方式を検討しているかを定点調査している。

高校2年生の総合型選抜の検討が増加。一般選抜が減少。

前回調査同様、いずれの学年も「一般選抜」が最も高い回答割合。高3生は今回調査が最後だが、「一般選抜」、「学校推薦型選抜（指定校）」、「総合型選抜（AO入試）」、「学校推薦型選抜（公募制／自己推薦）」の順で最終着地となった。高2生では「総合型選抜」の検討割合が2.9pt増加し、「一般選抜」は4.2pt減少した。高1生では「わからない」の回答割合が減り、ある程度検討が進んでいることが伺える。

■現時点で最も強く検討している入試方式

*大学、短期大学、専門学校いずれかを第一希望進路とした人の回答のみを集計



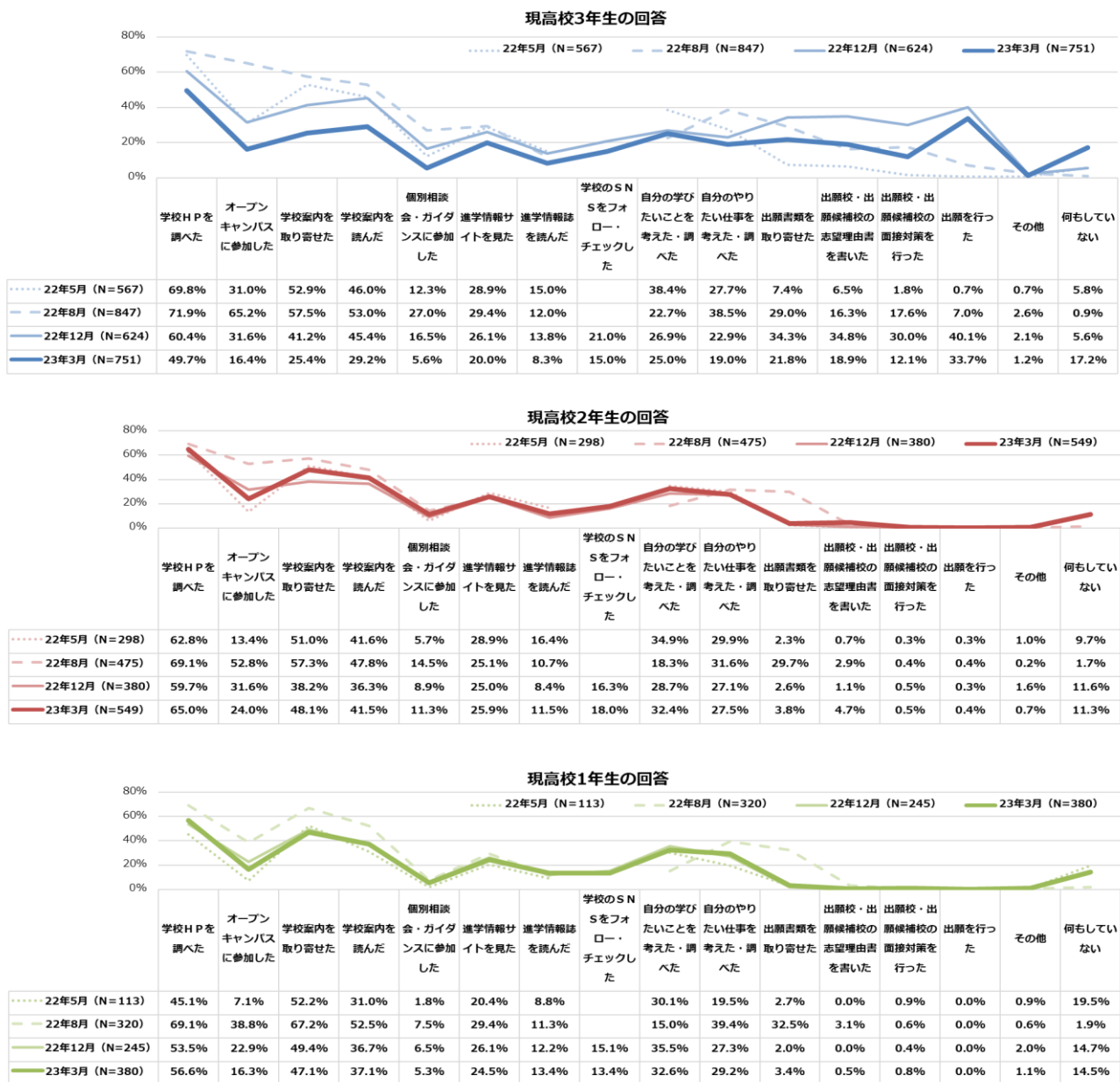
5 直近の進路調べ・進路検討アクション

22年5月調査回から新設の「直近の3か月で行った進路調べ・進路検討について選択してください。」という設問。

1位はどの学年も前回同様「学校HPを調べた」。「オープンキャンパスに参加した」が減少。

今回調査で、年間を通じた季節ごとの進路検討アクションの違いを見ることができる。結果的には、高1,2生において夏に「学校HPを調べた」「オープンキャンパスに参加した」「学校案内を取り寄せた」「学校案内を読んだ」の回答割合が高くなる傾向に。春、秋、冬については、どのアクションの回答割合もそれほど変わらない結果に。高3生においては、出願関連のアクションを除くほとんどの項目において、年間を通じて夏の回答割合が最も多い傾向となった。

■直近3か月以内の進路調べ・検討状況 *空欄箇所は未聴取項目



グラフ中の学年表記は、2023年3月時点のものです。(現高校3年生→2023年3月卒、現高校2年生→2024年3月卒、現高校1年生→2025年3月卒)

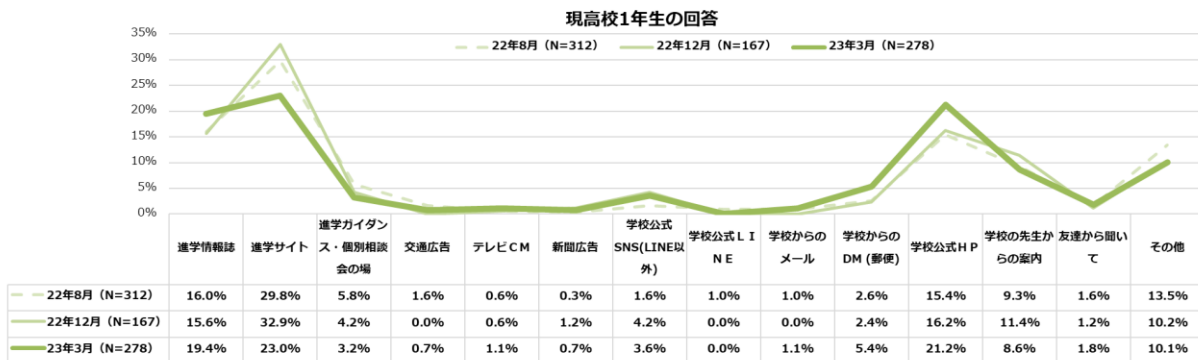
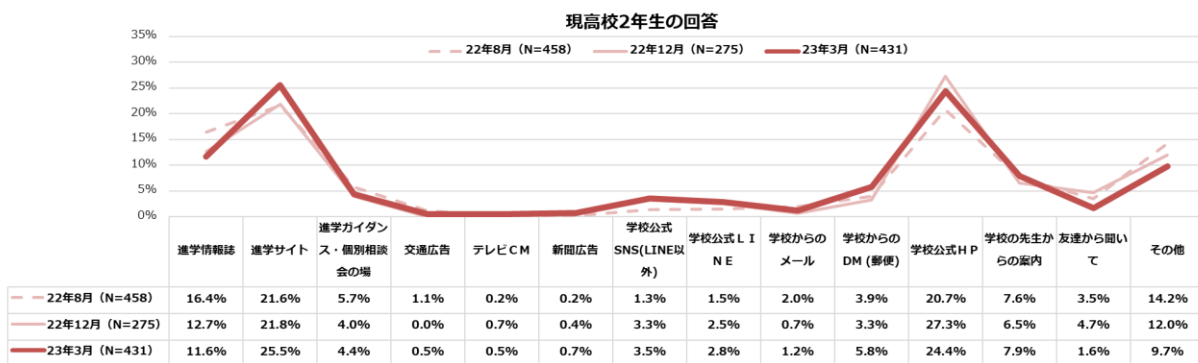
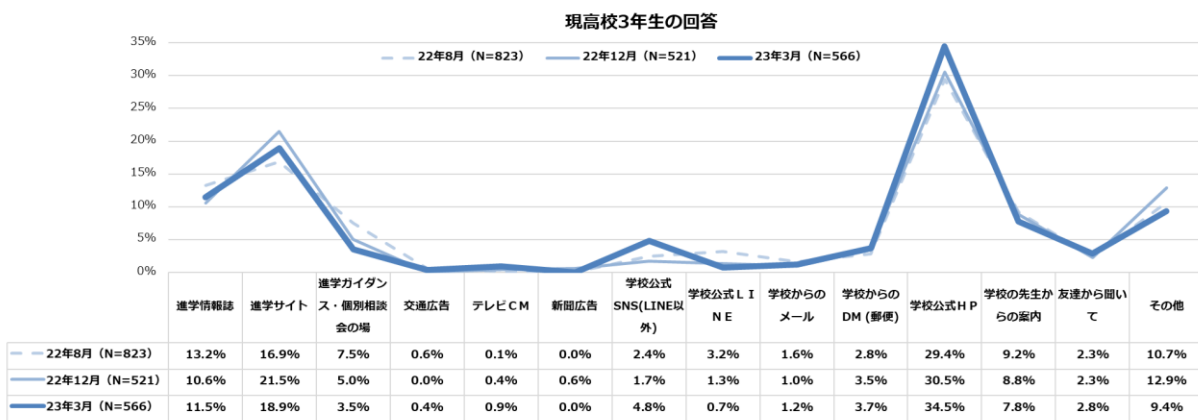
前々回から「直近の3か月間で行った進路調べの中で、最も進路検討の参考になった情報を得た情報源を1つ選択してください。」「今後の3か月で最も知りたい情報をお知らせください。」という設問を聴取。

1~3月、最も参考になった情報源は高校2,3年生「学校公式HP」、高校1年生「進学サイト」。

「学校公式HP」は高2,3生で最も高い回答割合になった。高1,2生においては、「進学サイト」と「学校公式HP」の回答割合がほぼ同等の結果となった。前々回から計3回の定点調査を行ったが、全体の波形についても季節ごとの大きな違いは見られなかった。

■直近の3か月で最も参考になった情報の“情報源”

*最も進路検討の参考になった情報を回答した人のみを集計

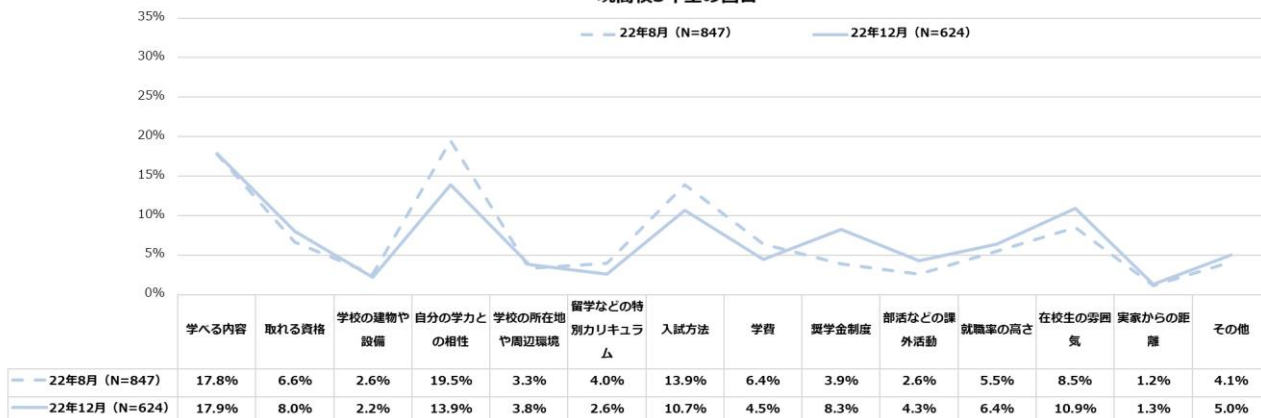


進級を目前に、求められる情報は「学べる内容」「自分の学力との相性」。

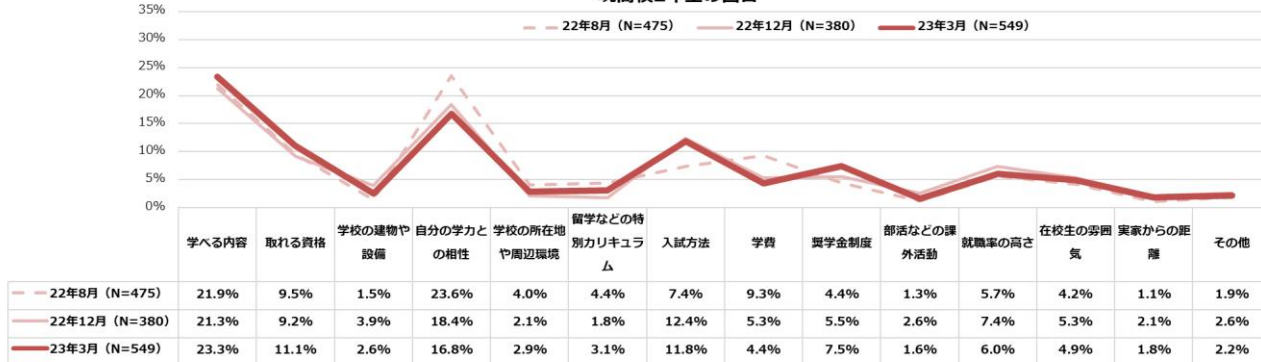
今後の3か月で最も知りたい情報について、「学べる内容」は高1,2生ともに回答割合が高い。計3回調査を行ったが、「学べる内容」は季節を問わず回答割合が高い項目となった。その他の項目についても、季節ごとの違いは見られなかった。ただし「自分の学力との相性」は高2,3生において夏の回答割合が高かった。夏休みの講習等を通じて、志望校と自分の実力との差を意識するようになってきているか。どの学年も「学べる内容」「自分の学力との相性」が高いが、これに次ぐ第3位は、高2生では「入試方法」、高1生では「取れる資格」が続く。

■今後の3か月で最も知りたい情報

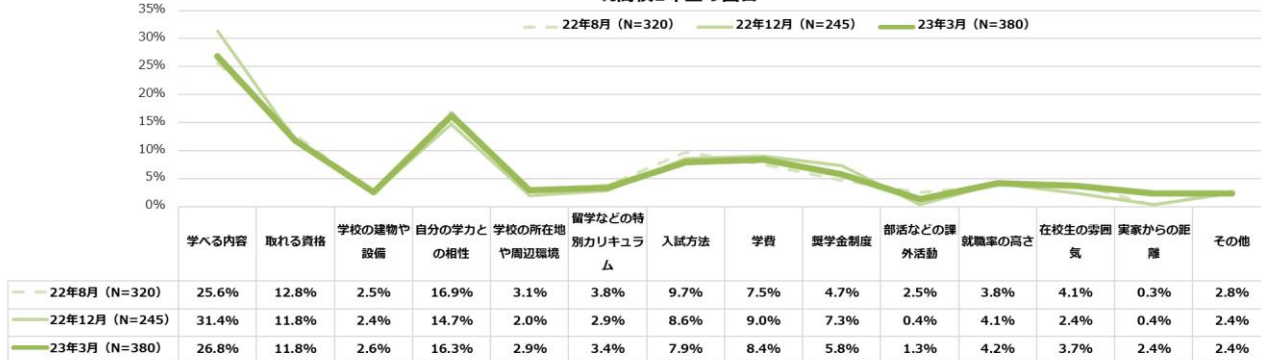
現高校3年生の回答



現高校2年生の回答



現高校1年生の回答



グラフ中の学年表記は、2023年3月時点のものです。(現高校3年生→2023年3月卒、現高校2年生→2024年3月卒、現高校1年生→2025年3月卒)

6 高校3年生のエントリー・出願・入学手続き状況

高3生のエントリー・出願・入学手続き状況をまとめた。

概ね想定通りの進捗状況。出願校数平均は2.8校という結果に。

総合型選抜やAO入試等のエントリーは、1月までに約半数が実施し、そこから横ばいに推移。

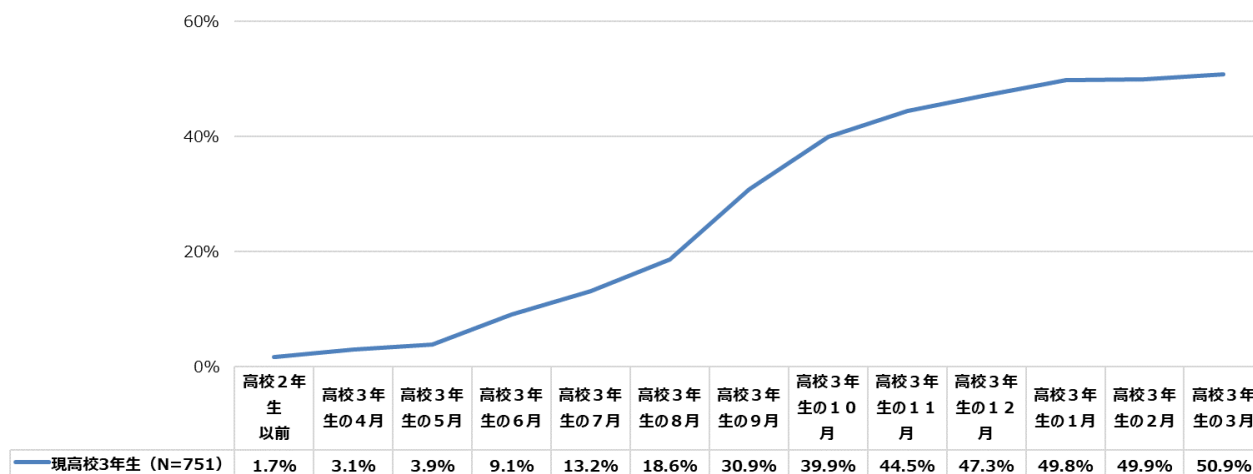
入学試験の出願については、1月までに86%が済ませ、そこから横ばいに推移。

平均出願校数は今調査では2.8校となった。

進学先への入学手続きは、2月から3月にかけて26pt進捗し、3月では83.4%が済ませている。

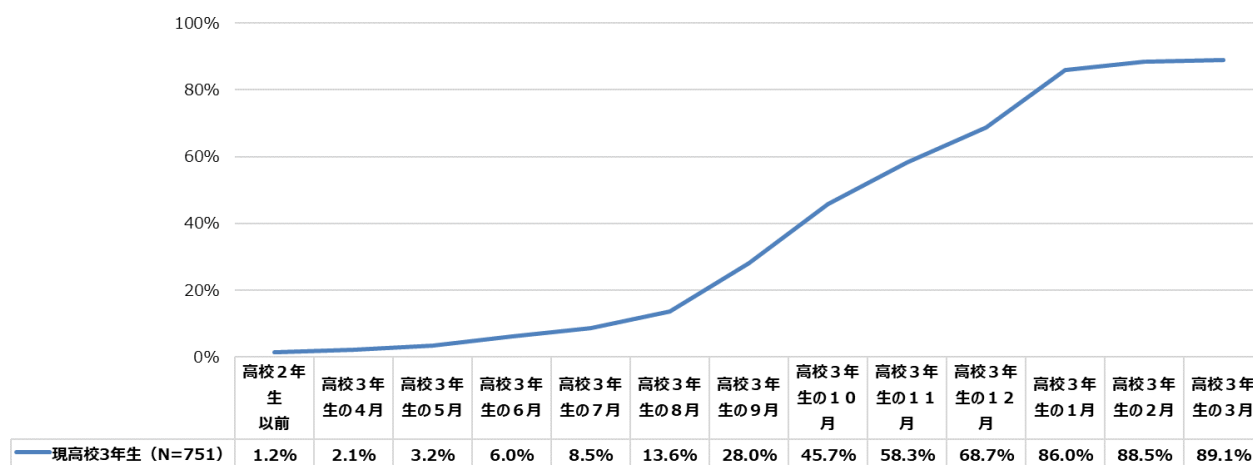
■総合型選抜入試やAO入試等のエントリーを行った時期

大学・短期大学・専門学校などの総合型選抜入試やAO入試等のエントリーを行った時期【累計】
現高校3年生の回答



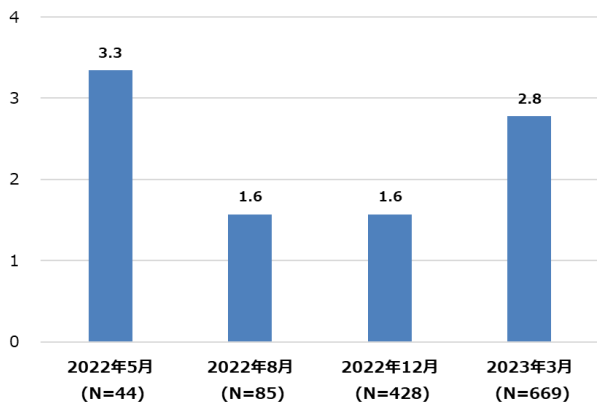
■入学試験の願書を送付／提出した時期

大学・短期大学・専門学校などの入学試験の願書を送付／提出したことがある時期【累計】
現高校3年生の回答

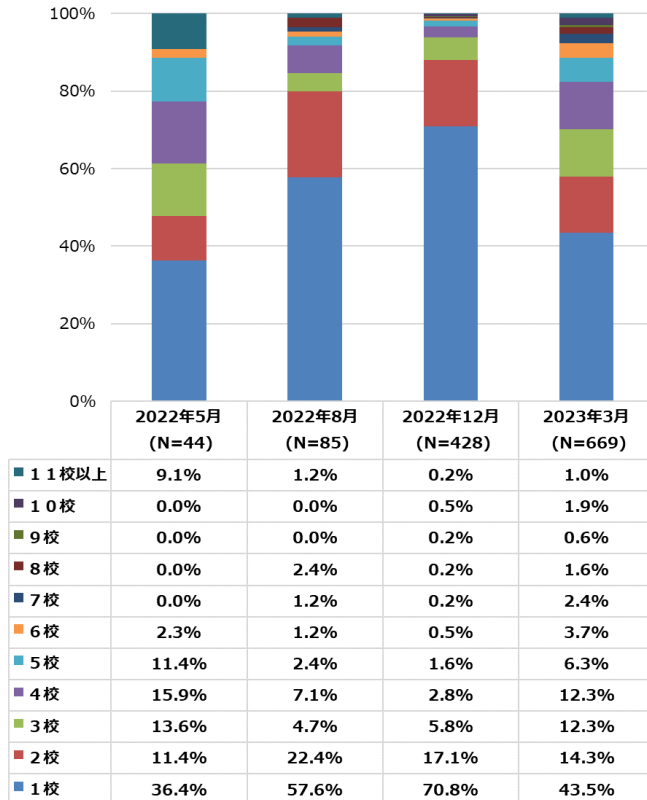


■ 入学試験の願書を送付／提出した学校数 *願書を送付／提出した人の回答のみを集計

大学・短期大学・専門学校などの
入学試験の願書を送付／提出した「平均校数」
現高校3年生の回答

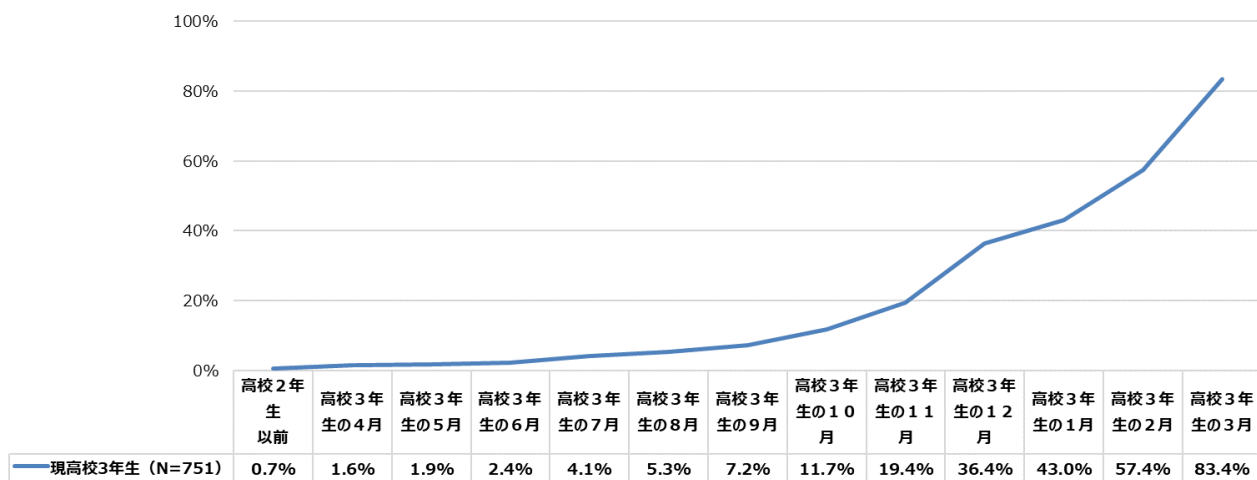


大学・短期大学・専門学校などの
入学試験の願書を送付／提出した学校数
現高校3年生の回答



■ 入学手続きの完了時期

大学・短期大学・専門学校などの進学先への入学手続きを完了した時期【累計】
現高校3年生の回答



グラフ中の学年表記は、2023年3月時点のものです。(現高校3年生→2023年3月卒、現高校2年生→2024年3月卒、現高校1年生→2025年3月卒)

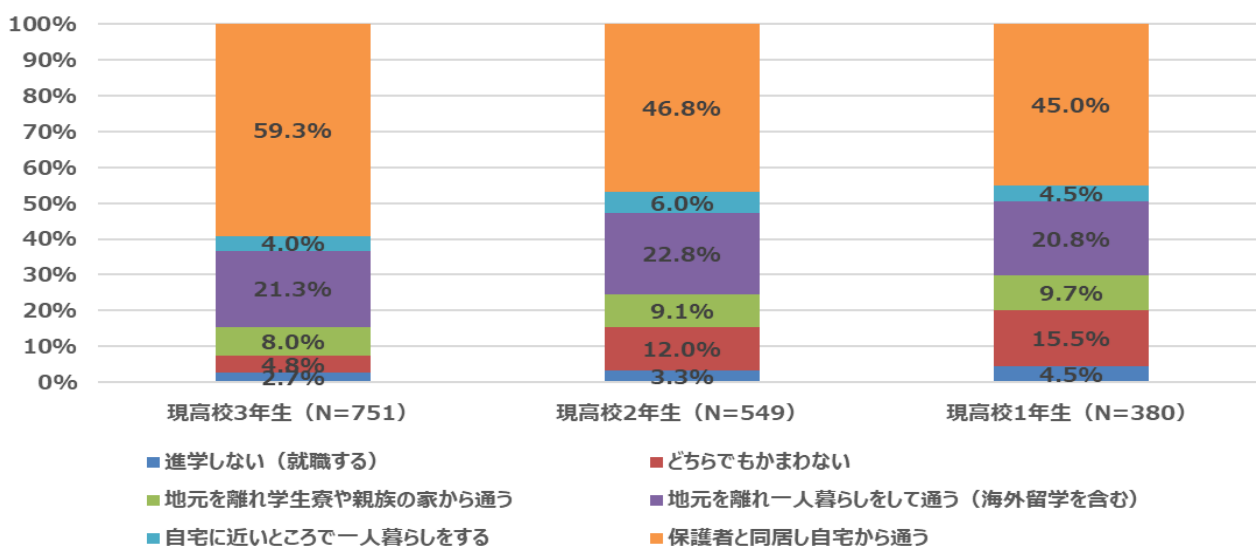
7 進学する際の住まい、進路決定のために知りたいこと

定点設問に加え、今回調査では「高校卒業後、進学する際の住まいについてあなたの予定や考えを教えてください。」「進路決定のために知りたいこと・学校の授業でやってほしいことに当てはまるものを全て選択してください。高校3年生の方は知りたかったこと、やって欲しかったことを全て選択してください。」という設問を聴取した。

進学する際の住まいは「保護者と同居し自宅から通う」が最も多く、約半数前後の回答に。

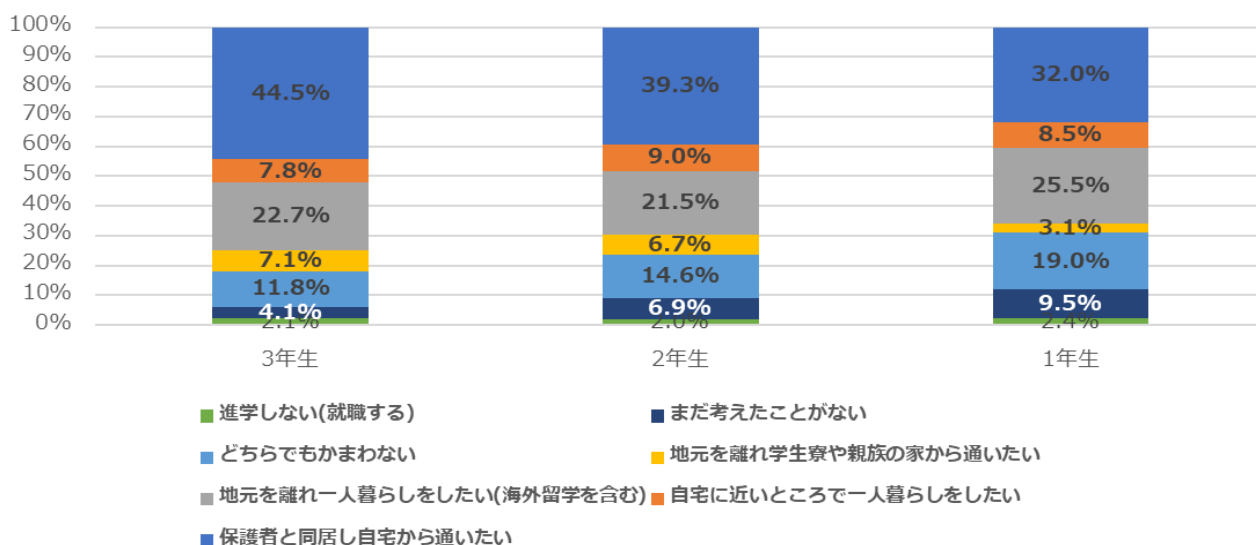
いずれの学年の回答でも「保護者と同居し自宅から通う」が最も多くなり、高3生の回答割合は約6割にのぼった。次いで多いのは「地元を離れ一人暮らしをして通う（海外留学を含む）」となった。2021年6月実施の同調査と比べると、自宅から通うことを志向する割合が増えていることがわかる。

進学する際の住まいについて



▼参考 2021年6月実施 マイナビ進学会員定期調査より

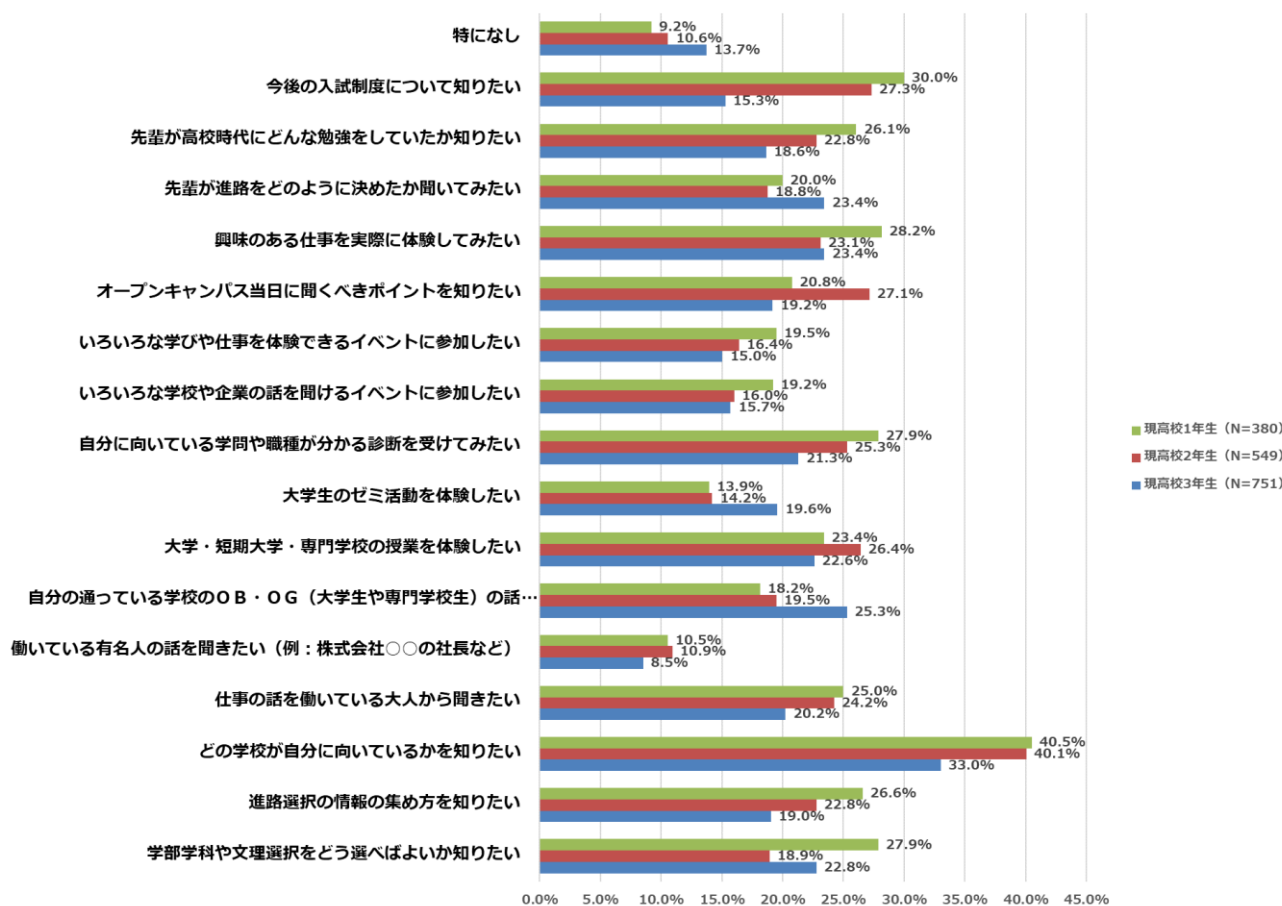
進学する際の住まいについて(2021年6月調査)



進路決定のために知りたいことは「どの学校が自分に向いているか」。

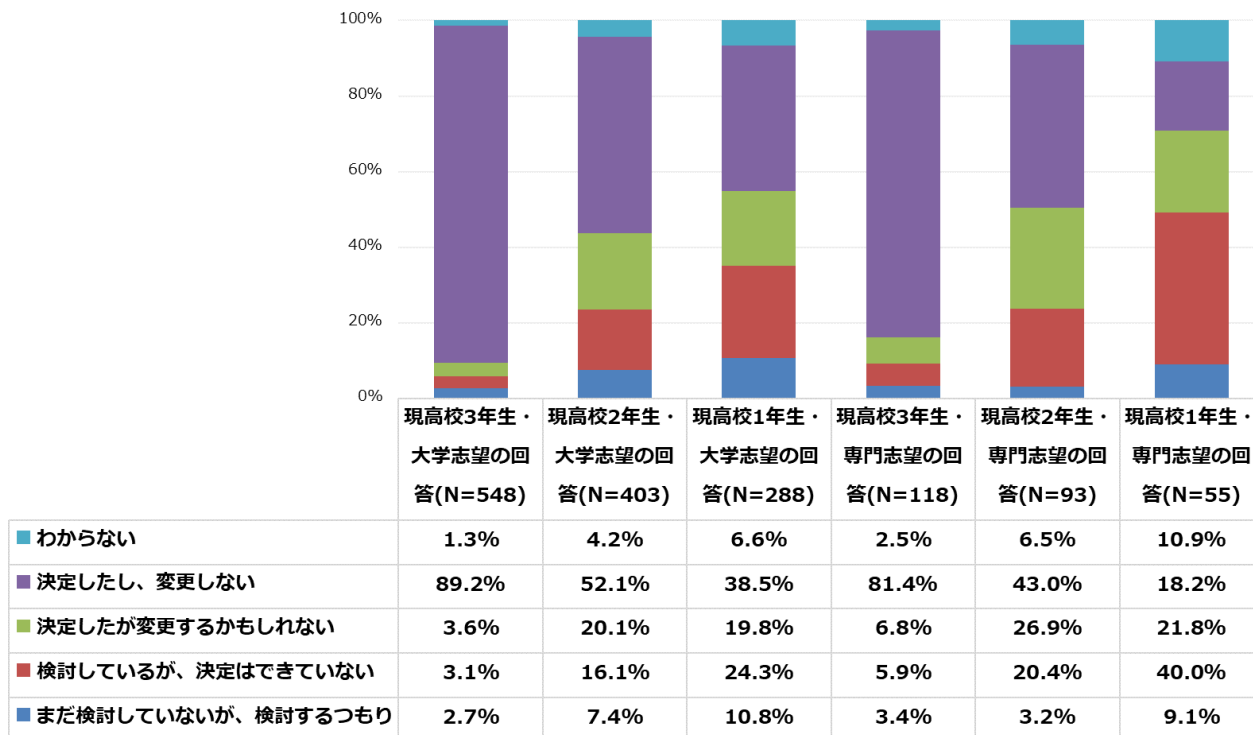
いずれの学年でも「どの学校が自分に向いているかを知りたい」が最多の回答割合となった。その他、1年生で特に多かった回答は「今後の入試制度について知りたい」「興味のある仕事を実際に体験してみたい」、2年生で特に多かった回答は「オープンキャンパス当日に聞くべきポイントを知りたい」「大学・短期大学・専門学校の授業を体験したい」となった。3年生には、知りたかったこと・学校の授業でやってほしいことを回答してもらったが、「自分の通っている学校のOB・OGの話を聞きたい」が多く選択された。

進路決定のために知りたいこと・学校の授業でやってほしいこと

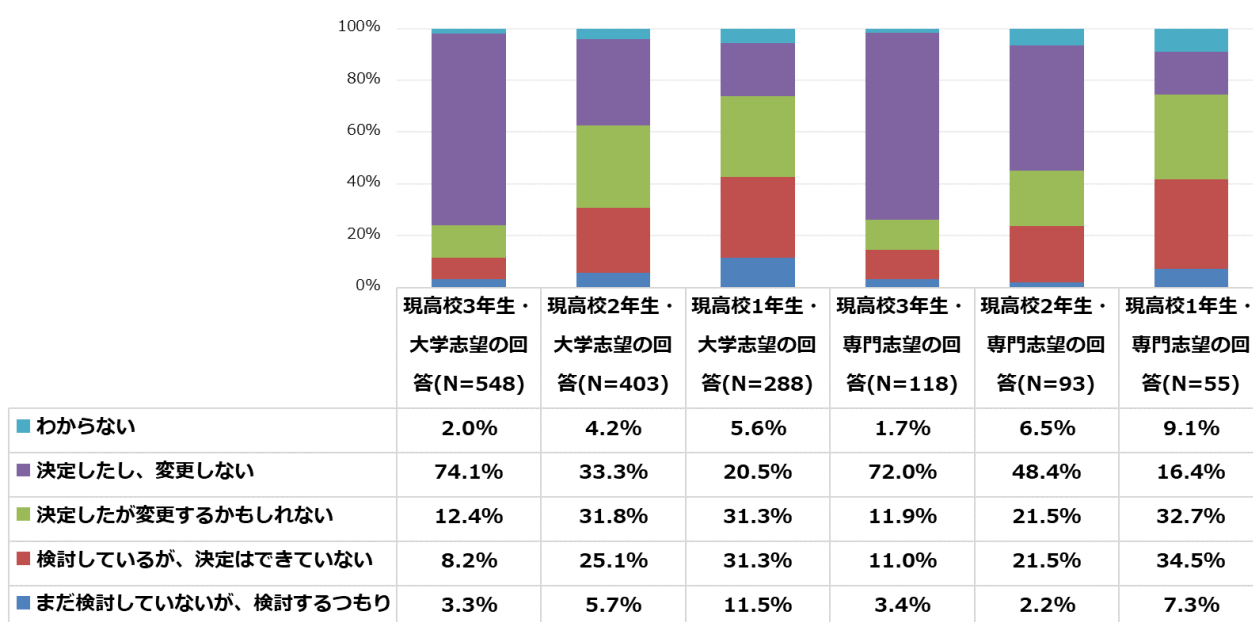


8 【APPENDIX】学年別・進路希望区分別の回答

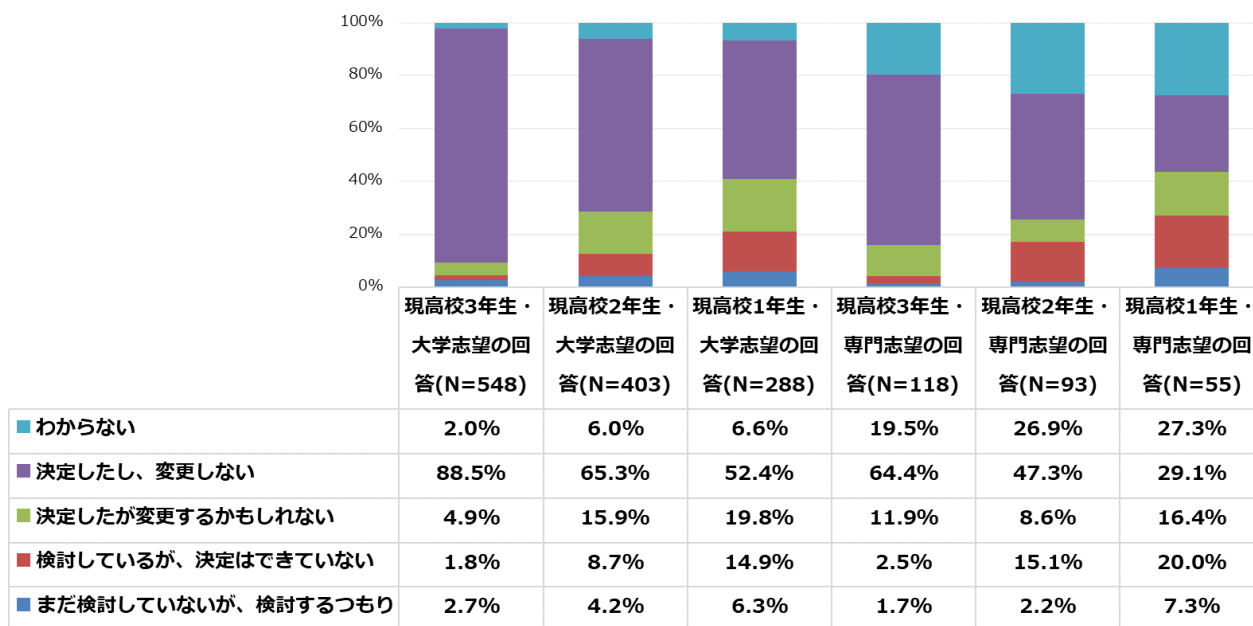
■ 進学先種別（大学／短期大学／専門学校）の検討状況



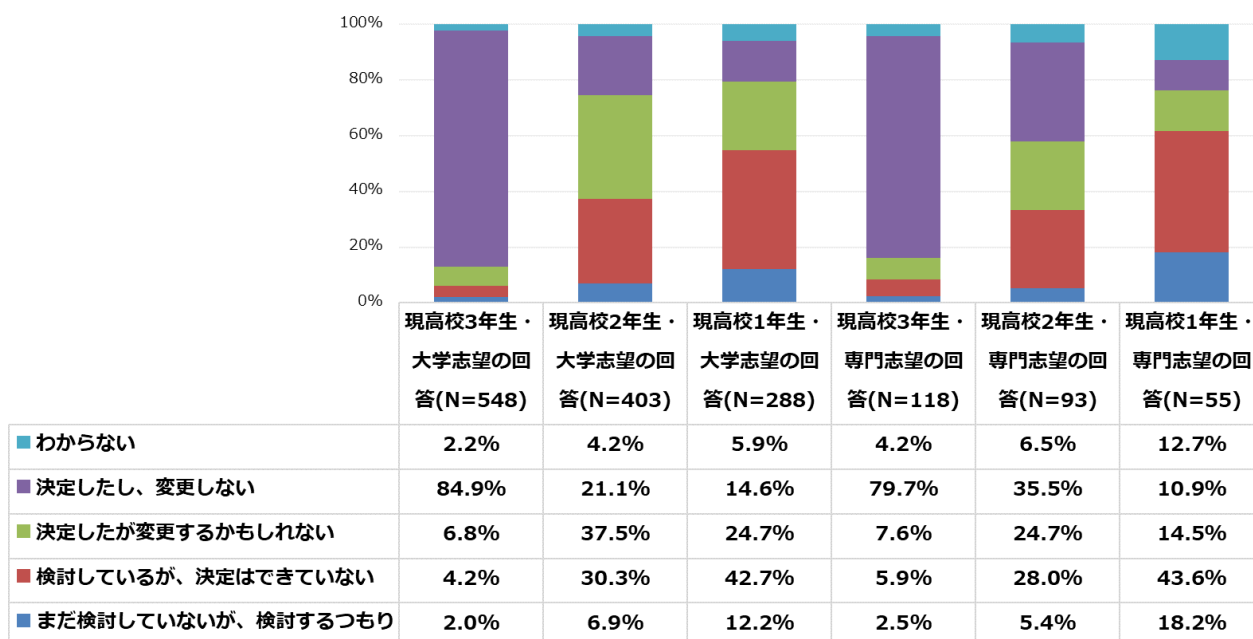
■ 進学先で学びたい分野・系統の検討状況



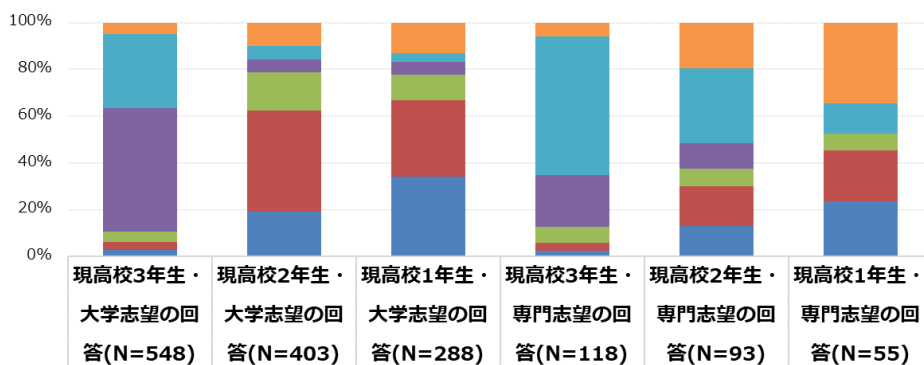
■ 文系の学部学科に進学するか、理系の学部学科に進学するかの検討状況



■ 第一志望学校の検討状況



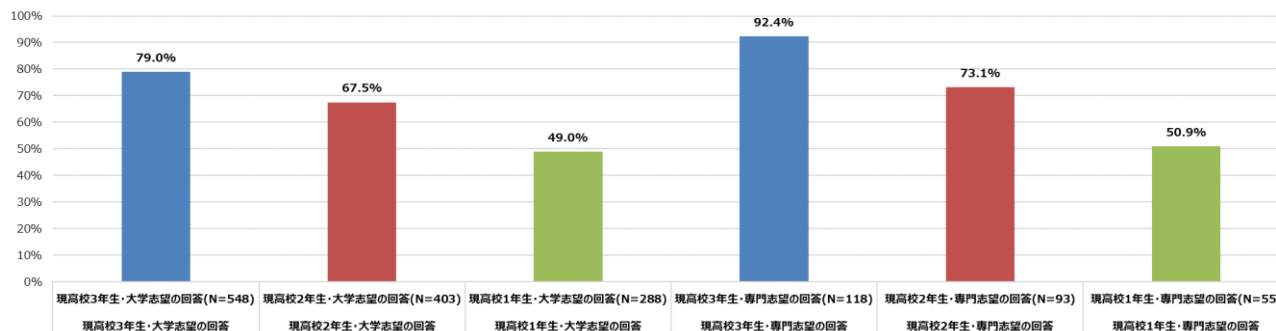
■ 併願する学校の検討状況



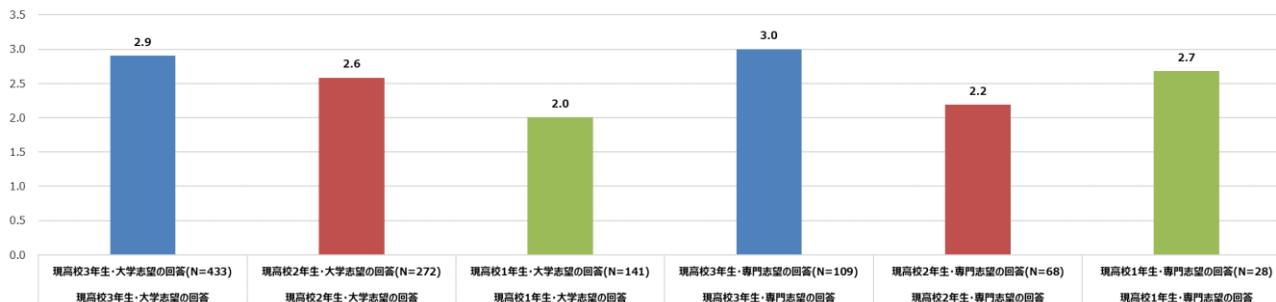
わからない	4.7%	9.9%	13.2%	5.9%	19.4%	34.5%
併願はしない	31.8%	6.0%	3.5%	59.3%	32.3%	12.7%
決定したし、変更しない	52.9%	5.5%	5.6%	22.0%	10.8%	0.0%
決定したが変更するかもしれない	4.2%	16.4%	10.8%	6.8%	7.5%	7.3%
検討しているが、決定はできていない	3.6%	43.2%	33.0%	3.4%	17.2%	21.8%
まだ検討していないが、検討するつもり	2.7%	19.1%	34.0%	2.5%	12.9%	23.6%

■ 学校キャンパスで開催されるオープンキャンパス・体験入学について

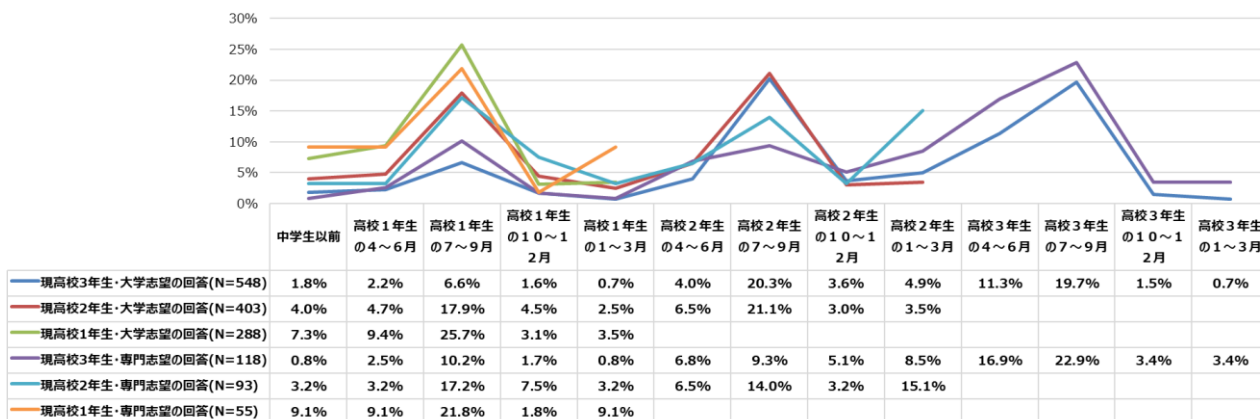
オープンキャンパス・体験入学に参加したことがある「割合」(※オンライン除く)



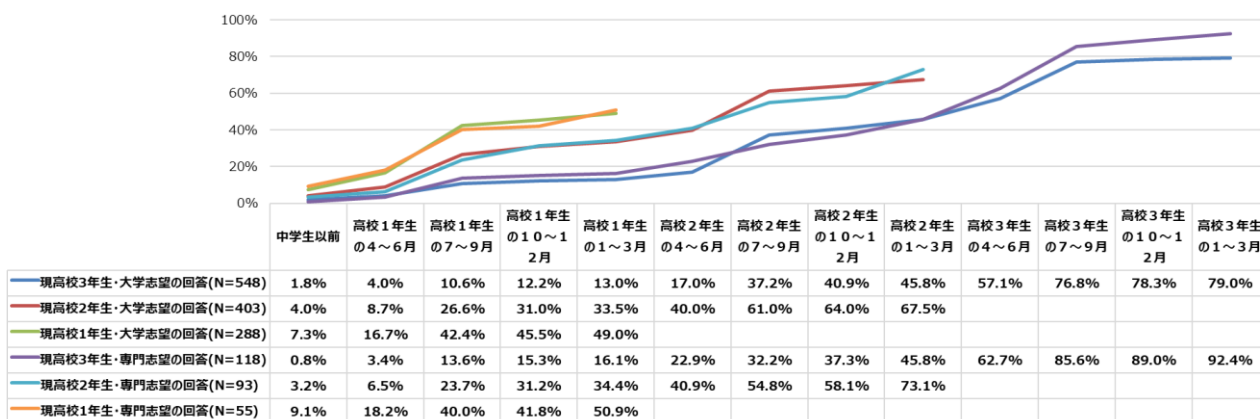
学校キャンパスで開催されるオープンキャンパス・体験入学に参加した「平均校数」(※オンライン除く)



オープンキャンパス・体験入学に初めて参加した時期（※オンライン除く）

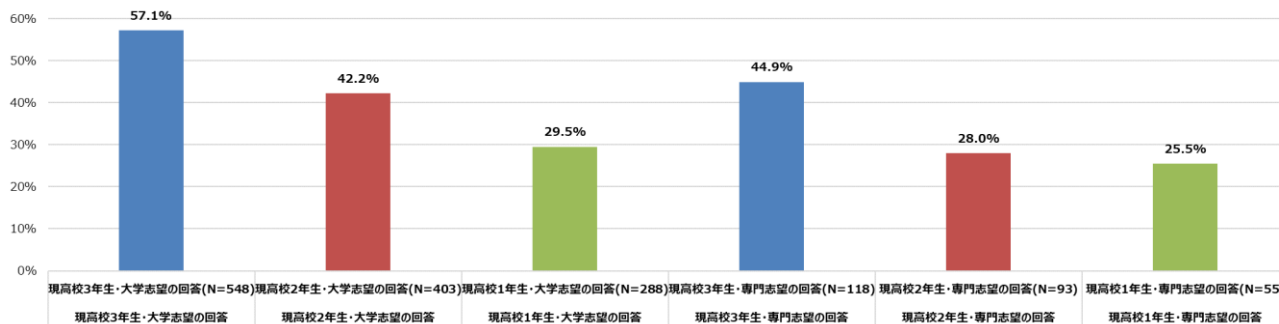


オープンキャンパス・体験入学に初めて参加した時期（※オンライン除く）【累計】

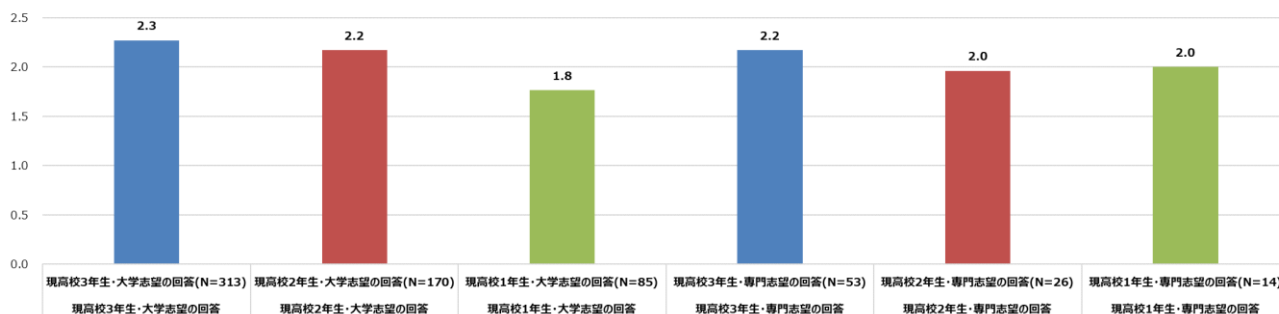


■ オンラインでのオープンキャンパス・体験入学について

オンラインでのオープンキャンパス・体験入学に参加したことがある「割合」

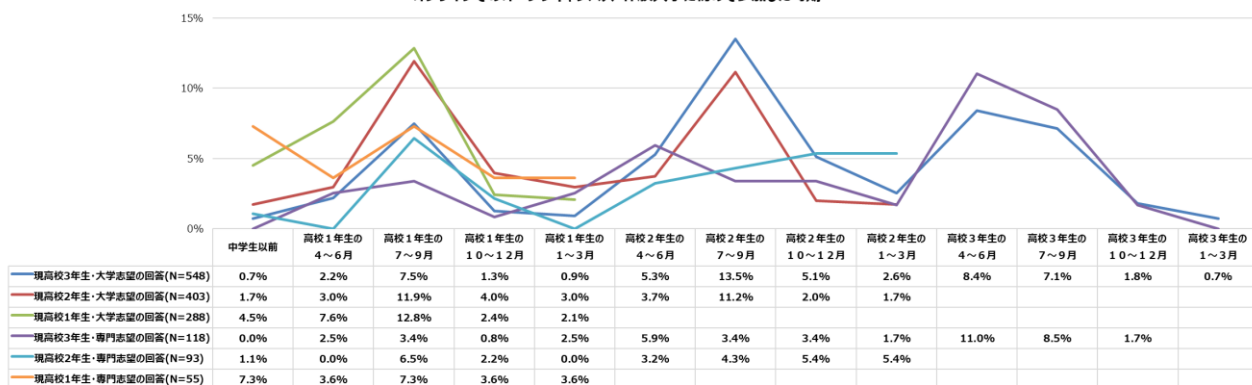


オンラインで開催されるオープンキャンパス・体験入学に今まで参加した「平均校数」

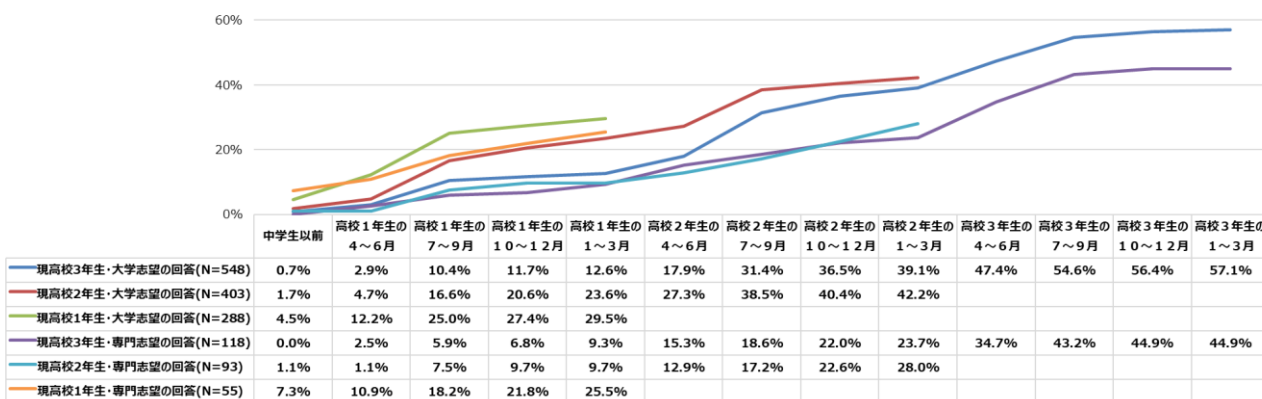


グラフ中の学年表記は、2023年3月時点のものです。(現高校3年生→2023年3月卒、現高校2年生→2024年3月卒、現高校1年生→2025年3月卒)

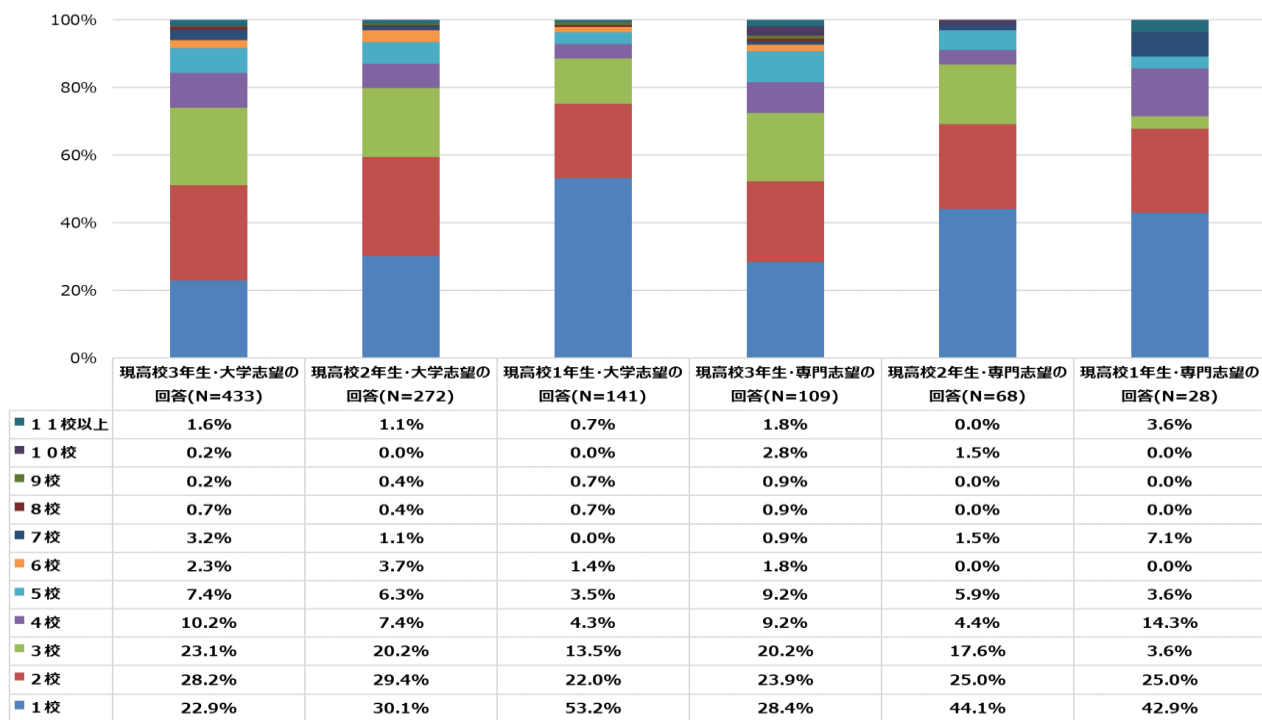
オンラインでのオープンキャンパス・体験入学に初めて参加した時期



オンラインでのオープンキャンパス・体験入学に初めて参加した時期【累計】

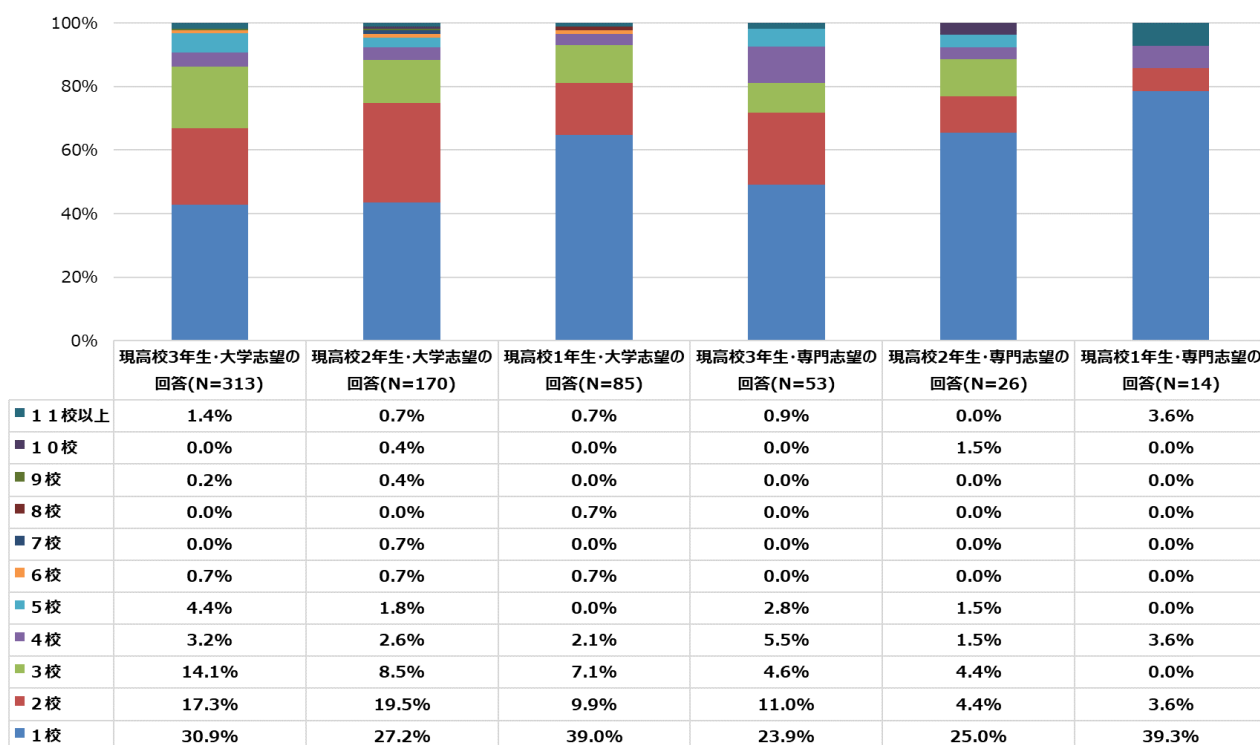


■ 学校キャンパスで開催されるオープンキャンパス・体験入学に参加した学校数

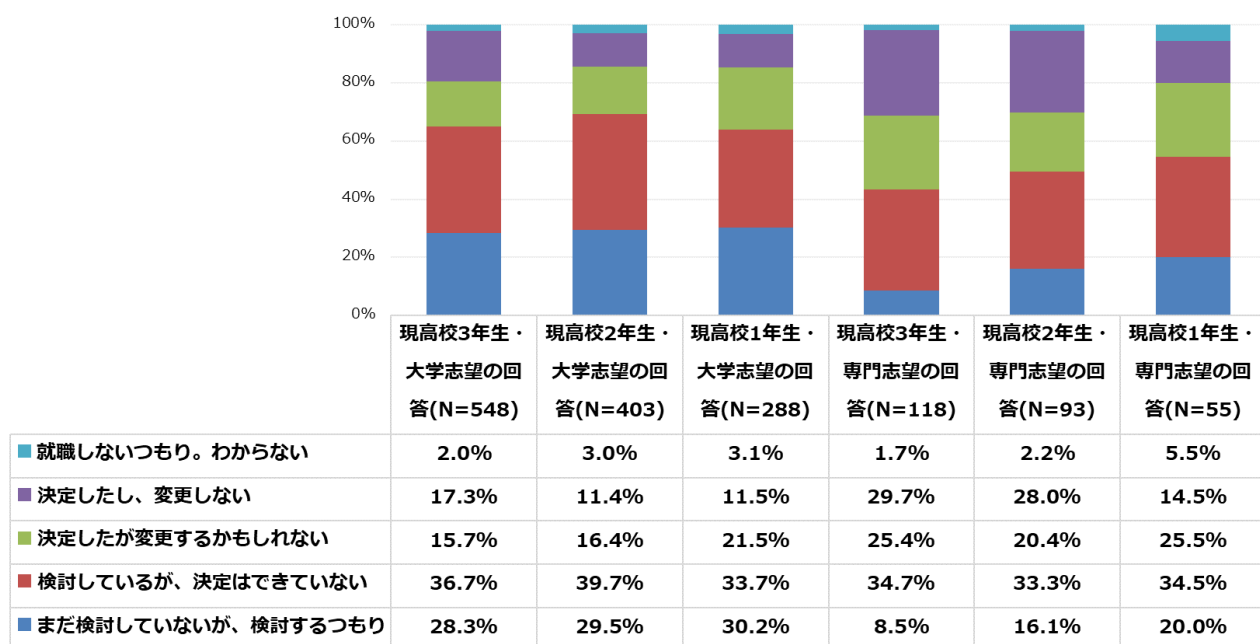


グラフ中の学年表記は、2023年3月時点のものです。(現高校3年生→2023年3月卒、現高校2年生→2024年3月卒、現高校1年生→2025年3月卒)

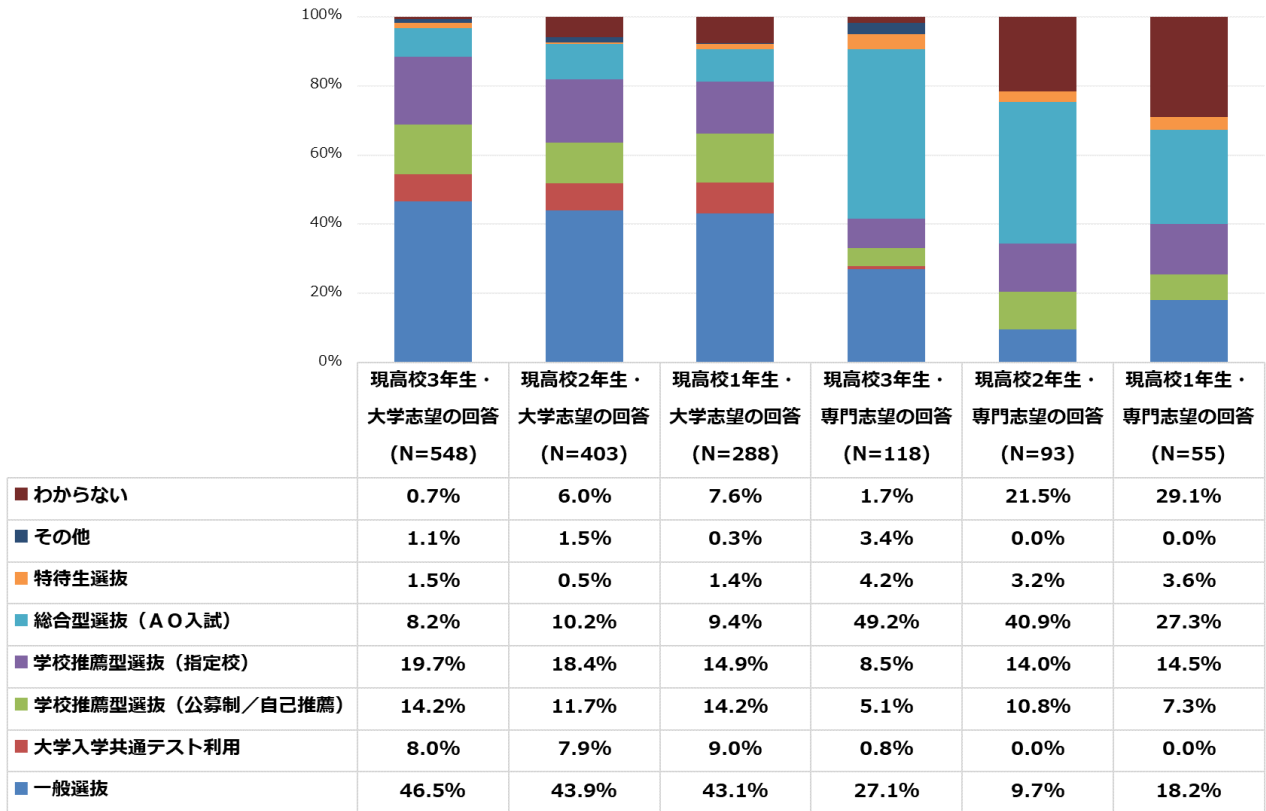
■ オンラインで開催されるオープンキャンパス・体験入学に今まで参加した学校数



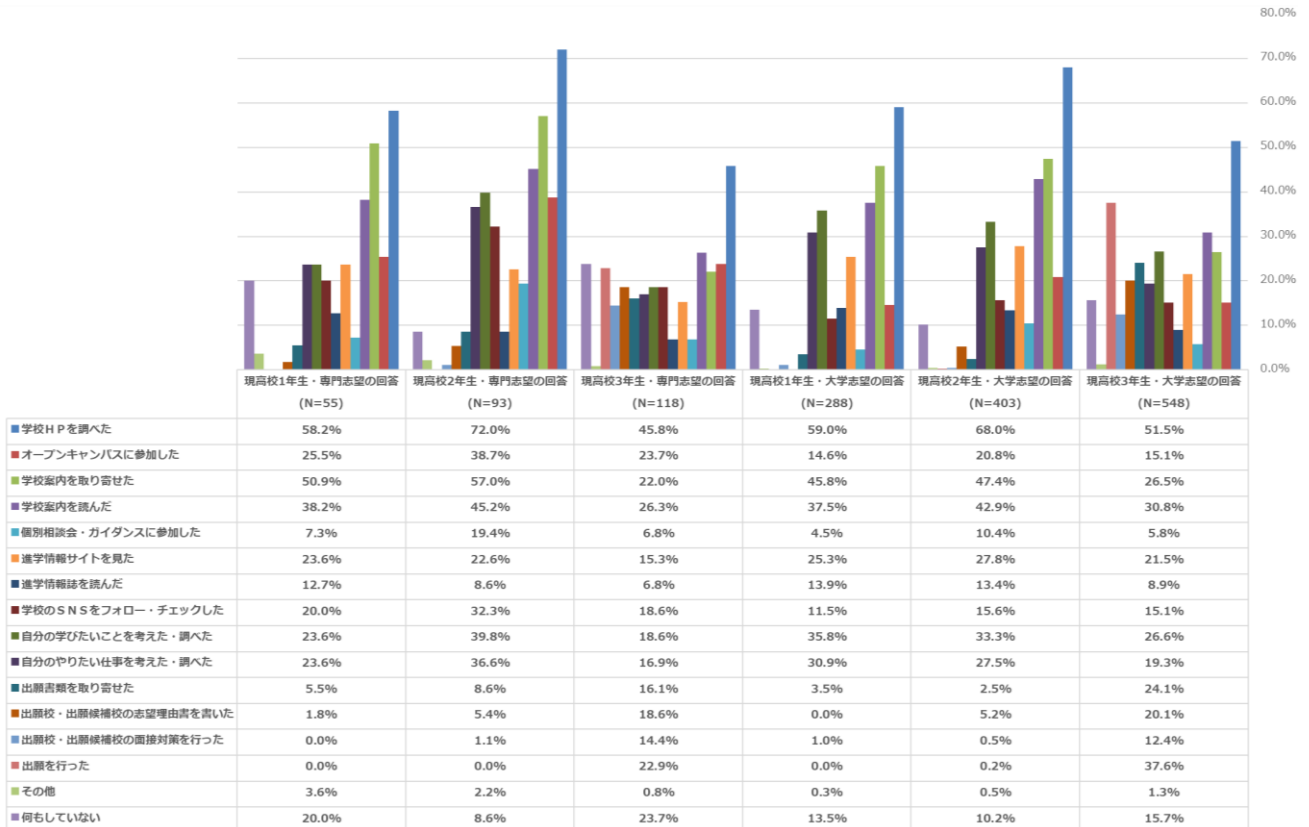
■ 将来就きたい仕事の検討状況



■現時点で最も強く検討している入試方式

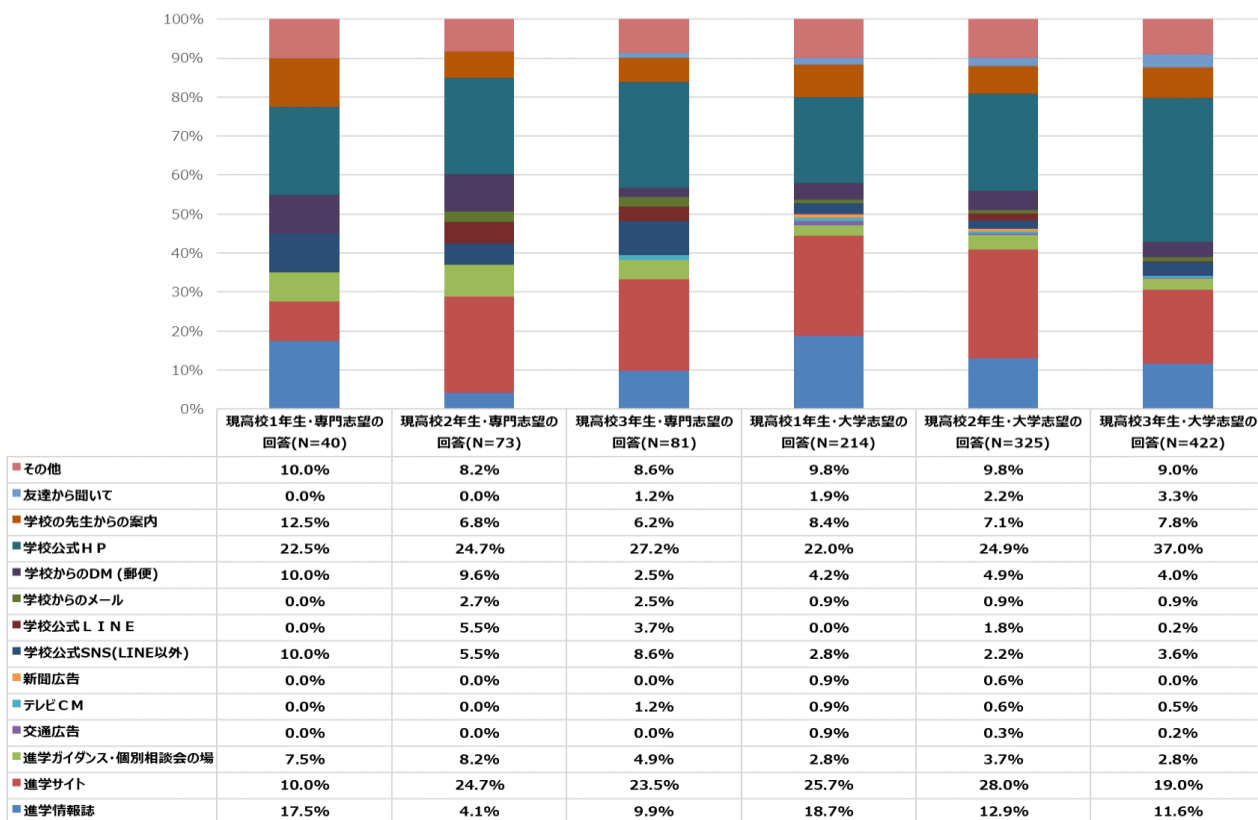


■直近3か月以内の進路調べ・検討状況

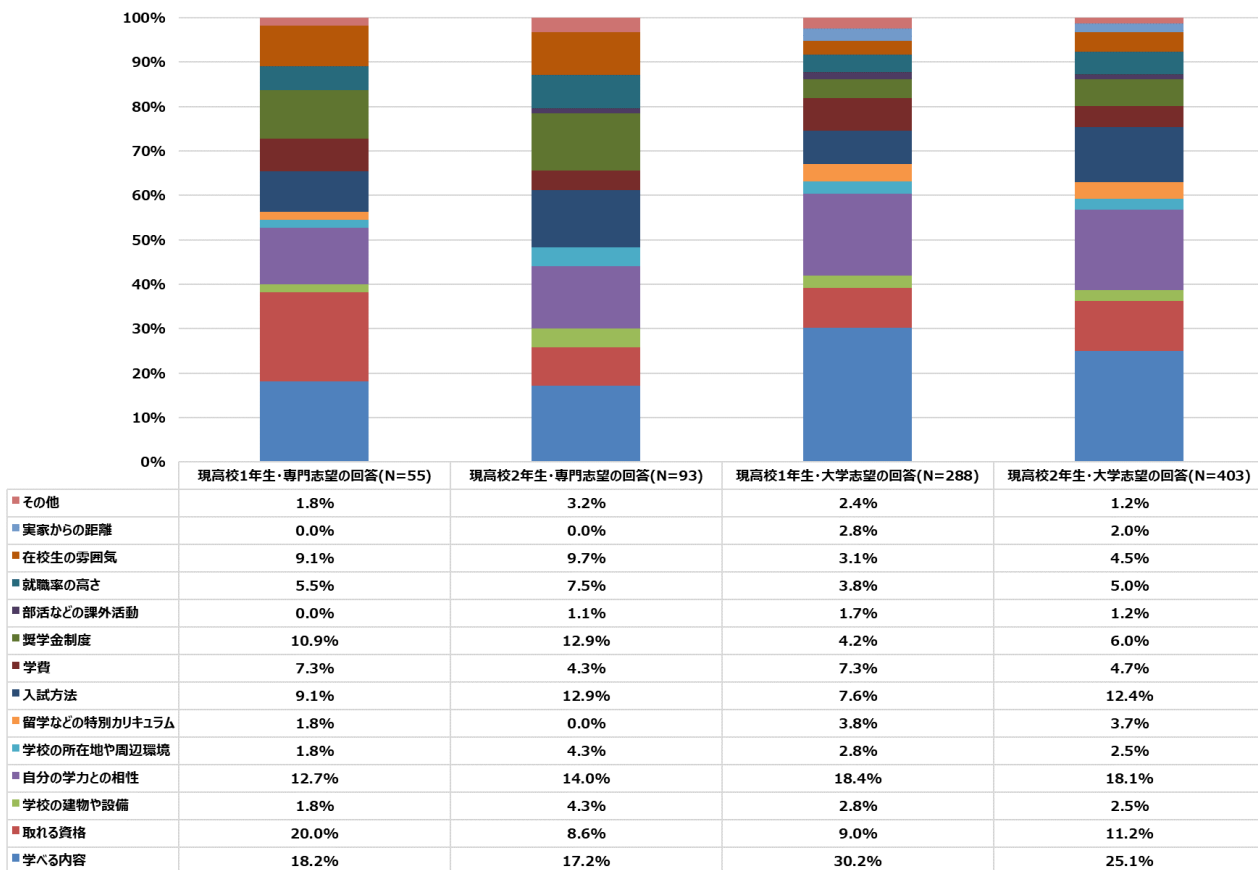


グラフ中の学年表記は、2023年3月時点のものです。(現高校3年生→2023年3月卒、現高校2年生→2024年3月卒、現高校1年生→2025年3月卒)

■直近の3か月で最も参考になった情報の“情報源”



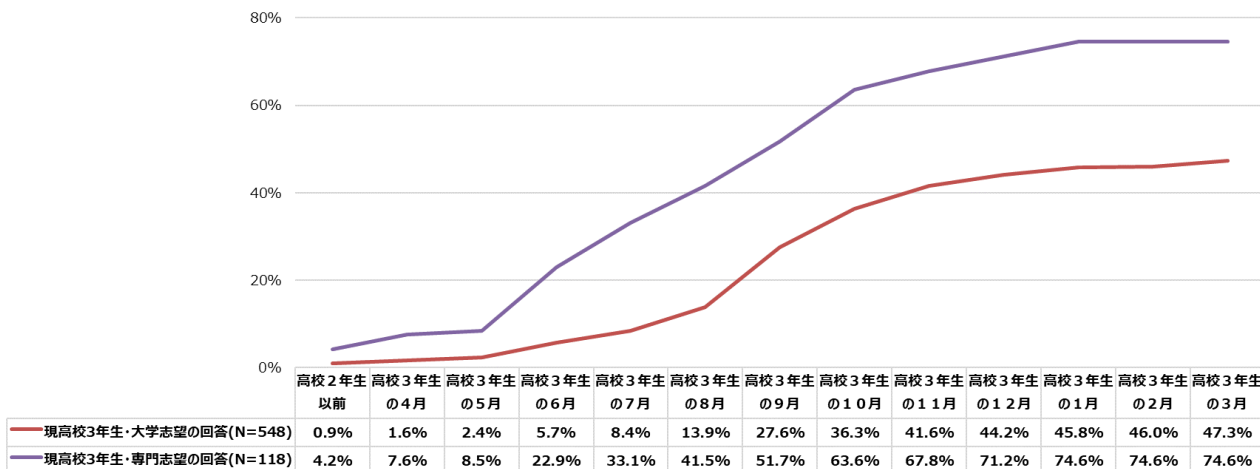
■今後の3か月で最も知りたい情報



グラフ中の学年表記は、2023年3月時点のものです。(現高校3年生→2023年3月卒、現高校2年生→2024年3月卒、現高校1年生→2025年3月卒)

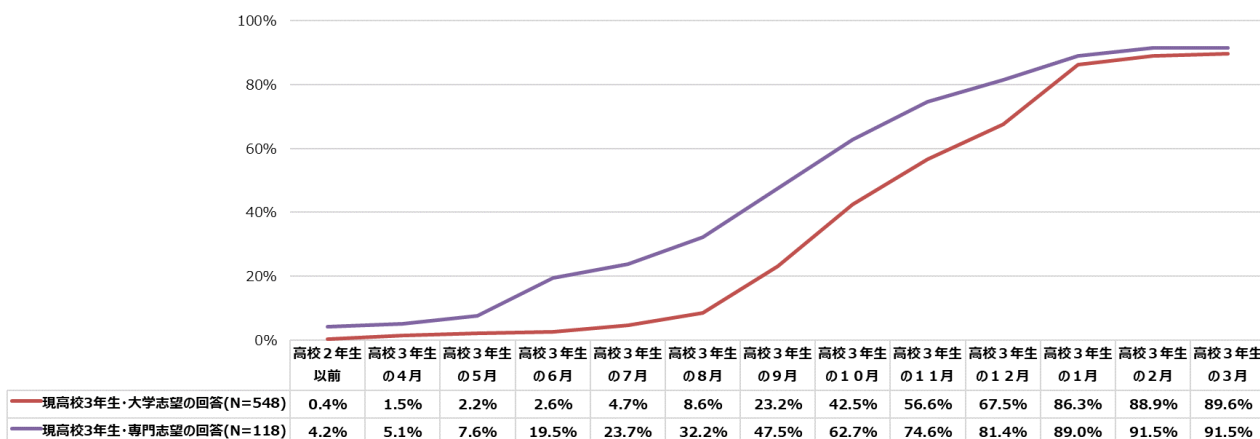
■ 総合型選抜入試やAO入試等のエントリーを行った時期

大学・短期大学・専門学校などの総合型選抜入試やAO入試等のエントリーを行った時期【累計】

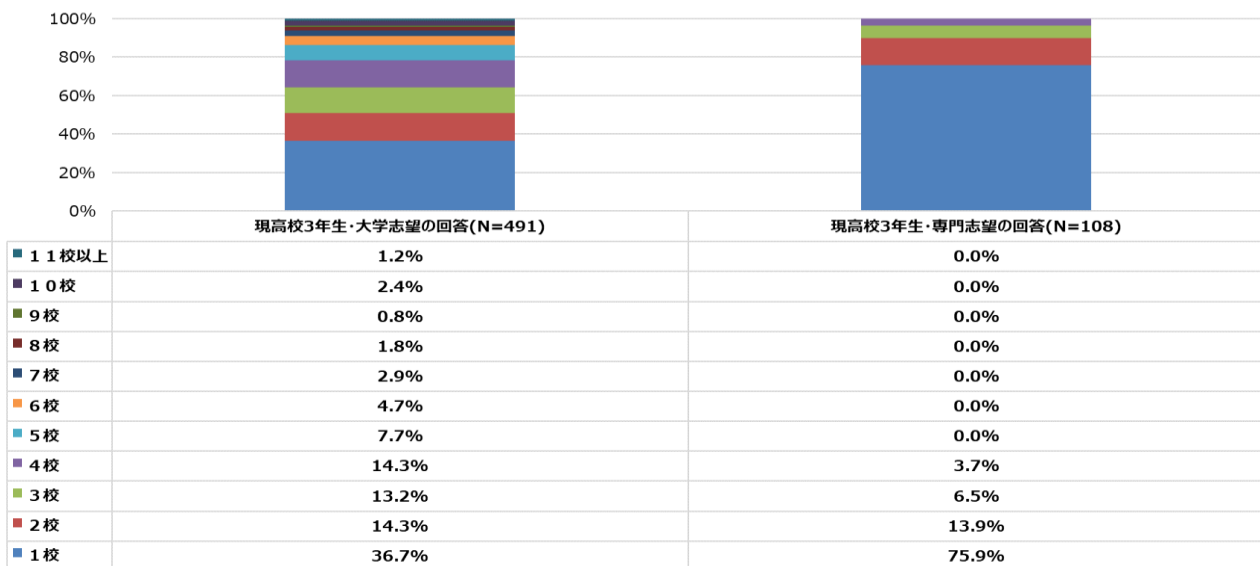


■ 入学試験の願書を送付／提出した時期

大学・短期大学・専門学校などの入学試験の願書を送付／提出したことがある時期【累計】



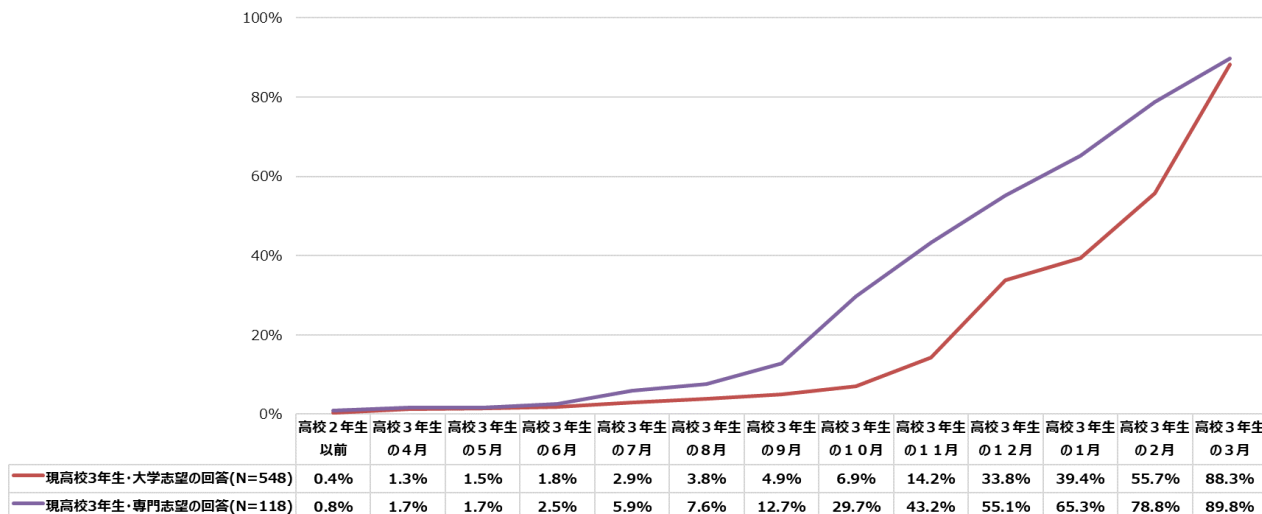
■ 入学試験の願書を送付／提出した学校数



グラフ中の学年表記は、2023年3月時点のものです。(現高校3年生→2023年3月卒、現高校2年生→2024年3月卒、現高校1年生→2025年3月卒)

■ 入学手続きの完了時期

大学・短期大学・専門学校などの進学先への入学手続きを完了した時期【累計】



■ 進学する際の住まいについて

